

# Globe

+GF+

REVISTA INTERNAȚIONALĂ  
PENTRU ANGAJAȚII GF

EDIȚIA 4-2019

## Arta presupune liniște

Inna Reva, Export Sales  
Manager, face multe  
deplasări. Pictura îi  
dă forță și energie > 12

**ÎN REVISTĂ:**  
PATRU CĂRȚI  
POȘTALE CU  
MOTIVELE  
PREFERATE  
ALE INNEI

### Obiectiv și sigur

WBI Tool de la GF Piping Systems verifică mai obiectiv cusăturile sudate cu infraroșu > 10

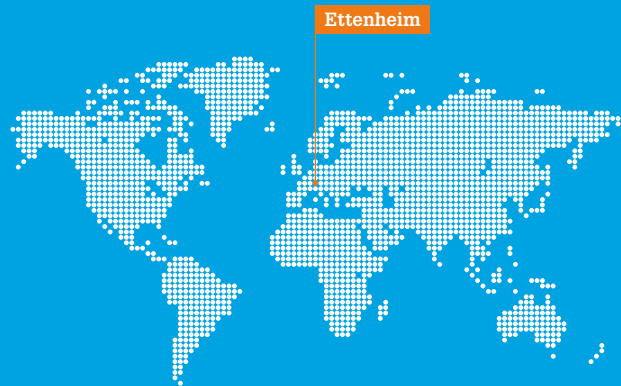
### Procedura Spark Track

Premiata tehnologie previne ruperea sârmei la mașinile EDM > 20

### Capital Market Day

Cele trei divizii GF prezintă cele mai recente evoluții și povești de succes > 28

## HELLO!



Ettenheim

**Markus Schmotz**

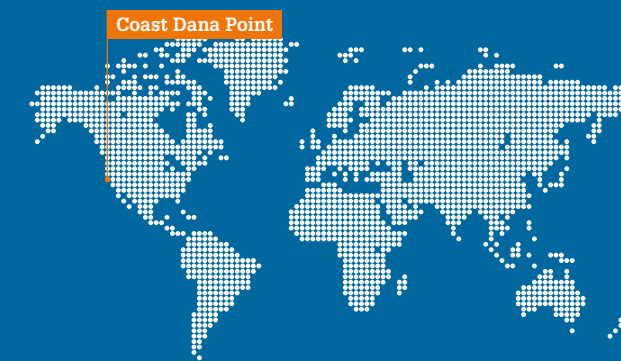
Ettenheim (Germania)  
9 octombrie 2019,  
ora 16:30

Astăzi coordonez o instruire numită BOB Awareness Training, în locația noastră de fluoropolimeri. Participanții au aplicat cu succes principiile învățate în cadrul unui proces de producție simulat. În spatele meu se află colegul meu instructor Jonathan Folberth (stânga) și echipa fabricii.

**Markus Schmotz** este Global Operational Excellence Leader la GF Piping Systems din Schaffhausen (Elveția).



Alte instantanee pe tema HELLO!  
găsiți online pe  
[globe.georgfischer.com](http://globe.georgfischer.com)



Coast Dana Point

**Eric Matsubara**

Coast Dana Point,  
California (SUA)  
9 octombrie 2019,  
ora 16:30

În fotografie sunt alături de fiica mea. Ea este în vacanța de vară, după primul an de studii la universitate și se bucură de cele două lucruri care îi lipsesc în timpul semestrului: plaja și tatăl ei...

**Eric Matsubara** este Technical Support Leader la GF Piping Systems din Irvine (SUA).

## PARTICIPAȚI ȘI CÂȘTIGAȚI!

Ce faceți pe  
**15 ianuarie 2020**  
**la 11:45 ora locală?**

Trimiteți-ne instantaneul dvs. împreună  
cu o scurtă descriere, trecând „Hello!”  
în rândul dedicat subiectului, la:  
**[globe@georgfischer.com](mailto:globe@georgfischer.com)**

Toate instantaneele trimise participă  
la jocul nostru cu premii,  
de la pagina 40.

# CUPRINS

## 4 · 2019

### AM REUȘIT!

#### Obiectiv: Mai bine!

Weld Bead Inspection este un instrument de încredere pentru a evalua calitatea sudurii. Compania a primit un premiu pentru inovare. **10**

### ARTICOL PRINCIPAL DIN ACEASTĂ EDIȚIE

#### Descoperind puterea artei

Inna Reva de la GF Piping Systems pictează când vrea să se relaxeze și să evadeze din stresul cotidian. Și în poziția sa de Export Sales Manager trebuie să dezvolte adesea soluții creative. **12**

### IATĂ CUM FUNCȚIONEAZĂ!

#### Pe urmele scânteilor

Noua procedură controlează în timp real descărcarea electrică la mașinile cu electroeroziune. Acest lucru previne ruperea sârmei. Globe vă arată cum funcționează! **20**

### LOCAȚIILE NOASTRE

#### Trei sub un acoperiș în Biel

În septembrie, GF Machining Solutions a inaugurat campusul din Biel (Elveția). Noul centru de producție și inovare este și sediul diviziei. **32**

### DE LUAT ACASĂ

#### Suflu proaspăt pentru gânduri

Stresul zilnic afectează creativitatea. Urmând aceste sfaturi, vă sporii creativitatea și pofta de viață. **37**

### ACASĂ

#### Oază de liniște

Deborah Mercolli Lazzarini locuiește în „sufletul mediteranean” al Elveției. În Novazzano, istoria se întâlnește cu tehnologiile viitorului. **38**

- 02 **HELLO!**
- 06 **PE SCURT**
- 07 **PRODUSUL ÎN CIFRE**
- 09 **DOUĂ PUNCTE DE VEDERE**
- 17 **3 × 3**
- 36 **DIN TOATĂ INIMA**
- 39 **CASETA REDACȚIONALĂ**
- 40 **CONCURS CU PREMII**

# 28

### OBIECTIVELE NOASTRE

#### Parte din ADN-ul nostru

Inovarea este adânc ancorată în GF și este esențială pentru supraviețuire. Fiecare divizie inovează în mod constant.



# 18

### O ZI CU

#### Inginerul

Luboš Dejdar de la GF Machining Solutions, din Brünn (Cehia), se asigură că totul funcționează.



# 22

### PIEȚELE NOASTRE

#### Mașini mari, soluții mari

GF Casting Solutions Leipzig (Germania) este lider de piață în segmentul off-highway. Acest lucru se datorează și paletei largi de produse, incluzând roți turnate, grupuri motopropulsoare și traverse.



### CLIEȚII NOȘTRI

#### Flexibilitate la fiecare val

Aproximativ 30 de kilometri de conducte sunt montate pe un vas de croazieră de 6.000 de persoane. Royal Caribbean Cruises pariază pe GF Piping Systems.

# EDITORIAL

## Să ne păstrăm curiozitatea

### Dragi colege și colegi,

a început număratoarea inversă pentru sfârșitul de an. Pentru mulți dintre noi, acest lucru înseamnă, în primul rând, stres. Trebuie finalizate proiectele în curs și trebuie făcute noi planuri. În toată această agitație nu prea ne mai rămâne timp să privim înapoi spre anul ce a trecut.

În această ediție Globe, dorim să vă arătăm ce am realizat împreună în anul 2019 și să ne amintim de momentele speciale. Deschiderea noului sediu GF Machining Solutions din Biel (Elveția) a fost unul din aceste momente. La pagina 32 vă prezentăm această locație modernă. De asemenea, începând cu pagina 28, cei trei manageri de divizie dezvoltă inovațiile GF de care sunt mândri și ce idei îi preocupă pentru anul următor.

În articolul principal din această ediție, Inna Reva ne arată cum se nasc ideile creative în viața de zi cu zi. Experta în vânzări de la GF Piping Systems, Turcia a descoperit pictura din întâmplare. Inna adoră să încerce lucruri noi, chiar și fără a avea cunoștințe anterioare. Cum face acest lucru și care e secretul ei, aflați de la pagina 12.

Inna ne-a făcut un mic cadou și a selectat pentru noi temele ei preferate. Vă las să alegeți dacă doriți să înrămați picturile sau doriți să le trimiteți colegilor sub formă de felicitare de Anul Nou. Dorința mea personală pentru anul 2020 e să nu luăm de la Inna doar cărțile poștale, ci și ceva din curiozitatea și deschiderea ei.

Lectură plăcută și un  
An Nou fericit!

*Lena Koehnen*

**Lena Koehnen**  
Manager de proiect Globe



## PE SCURT



În Irvine (SUA) Walk for Water a avut loc a patra oară.



În Easton (SUA), atleții și atletele își arată respectul pentru persoanele defavorizate.



În Albershausen (Germania) tineri și bătrâni își unesc eforturile pentru a oferi un exemplu.



În Schaffhausen (Elveția) participanții s-au bucurat de vremea bună.



În Jakarta (Indonezia) multe persoane s-au alăturat marșului solidarității.



## La găleți, fiți gata, start!

Peste 1.000 de persoane au luat parte în acest an la marșul de binefacere GF Piping Systems Walk for Water și au oferit un exemplu de solidaritate pentru dreptul la apă curată. Au fost prezenți numeroși angajați, parteneri și sponsori. După ce evenimentul a avut loc de trei ori cu succes în locația GF Piping Systems din Irvine, în septembrie 2019 s-au alăturat pentru prima dată alte cinci locații ale GF. Și angajații din Jakarta (Indonezia), Albershausen (Germania), Easton (SUA) și Schaffhausen (Elveția) au cărat găleți de apă pentru un scop nobil, pornind de la povara

pe care o poartă în fiecare zi milioane de femei și copii, pentru a strânge apă potabilă. În urma taxelor de participare și a contribuțiilor sponsorilor s-au adunat în total 350.000 CHF. GF a mărit această sumă la 500.000 CHF, care vor reveni în totalitate organizației umanitare Water Mission, pentru proiecte în Indonezia și Malawi. Aproximativ 2,2 miliarde de oameni din întreaga lume au acces limitat la apă curată. Schimbarea acestei situații este o preocupare centrală a GF Piping Systems și fundației Clean Water a GF. ■



Formele clare și structurile moderne caracterizează noua clădire administrativă din Pitești.

## Clădire nouă în Pitești

Locația GF Casting Solutions din Pitești (România) are o clădire administrativă nouă. Construcția cu două etaje a fost inaugurată la începutul lui octombrie 2019. Această locație din sudul României precum și locația din Scornicești, aflată la o distanță de cca 60 de kilometri, aparțin GF din octombrie 2017. După aproximativ un an de proiectare și un an de construcție, colegii și colegele din departamentele de resurse umane, contabilitate, logistică, inginerie și achiziții pot lucra în noile lor birouri. Spațiile de primire pentru vizitatori și spațiile suplimentare de ședință se află de asemenea în noua clădire administrativă. ■



Spațiile de primire sunt luminoase și prietenoase. La recepție, angajații GF îi așteaptă pe clienți și vizitatori, în special din industria auto.



Mai multe fotografii și clipuri video cu privire la mesajele succinte găsiți la [globe.georgfischer.com](http://globe.georgfischer.com)

## PRODUSUL ÎN CIFRE



# 5,44

metri diametru: Cine se află la baza acestei turbine Pelton, trebuie să privească în sus aproximativ două etaje pentru a vedea cele mai înalte pale. În anul 1966/67, turnătorii de oțel din Mühlental, Schaffhausen (Elveția) a fabricat turbina pentru hidrocentrala New Colgate de pe Yuba River, California (SUA), dintr-o singură bucată și dublă versiune. Pentru fiecare turbină au fost necesare 93 tone de oțel lichid. Greutatea finală a fost de 44,5 tone. Cu aceste valori, turbina Pelton a GF a fost cea mai mare din lume în anul 1967. Transportul către clientul din Heidenheim (Germania) a fost dificil, desfășurându-se în mai multe etape și, din cauza dimensiunii, doar în timpul nopții. Cele 22 de pale ale turbinei Pelton, aflate încă în funcțiune și azi, au o lățime de 1,16 metri și consumă 46 metri cubi de apă pe secundă, care cad pe turbină de la o înălțime de 413 metri. ■

**Materialul turbinei:** Oțel cromat 13% inoxidabil  
**Cliet:** producătorul de turbine J.M. Voith GmbH, Heidenheim (Germania)

**Loc de utilizare:** New Colgate Powerhouse, Yuba River, California (SUA)

**Puterea turbinei:** 226.000 PS la n = 180 U/min  
**Data comenzii:** 16 iunie 1966

**Durată de producție:** circa 11 luni



Cu bucurie și beneficiind de o experiență îndelungată, Thomas Hary (st.) și Paul Czaj (dr.) își preiau noile atribuții ca CFO.

## Avansare în poziții de CFO

Începând cu 1 octombrie 2019, Thomas Hary este noul CFO al GF Piping Systems. Succesorul său în calitate de CFO al GF Casting Solutions este Paul Czaj, care a fost anterior coordonatorul Controlling Business Unit Metale Ușoare Europa/America de Nord. Thomas Hary lucrează la GF din 2005 și a avut diferite poziții. Și Paul Czaj și-a început cariera la GF în urmă cu mai mult de 10 ani, acumulând experiențe valoroase în diferite poziții. ■

## Conferință în Asia despre sustenabilitate

40 de angajați GF din Asia au participat în septembrie la conferința despre sustenabilitate 2019. În locația GF Machining Solutions Beijing (China) ei au discutat despre măsurile actuale, care contribuie la atingerea obiectivelor de sustenabilitate 2020. De asemenea, s-a identificat potențialul de optimizare. Conferința de două zile a arătat încă o dată cât de importante sunt colaborarea și schimbul de bune practici între locații și divizii în domeniul sustenabilității. ■



La începutul lui august 2019, GF Piping Systems a anunțat achiziția Global Supply Co. Inc. (Hallandale), companie americană specializată pe prestarea de servicii pentru industria navală. Global Supply Inc. a fost fondată în urmă cu mai bine de 40 de ani și deține în prezent 20 de angajați în Hallandale, Florida. Prin această achiziție, divizia își poate extinde în continuare prezența în industria navală americană. Compania și-a schimbat numele în GF Marine USA și, cu echipa sa actuală, se va concentra mai departe pe piața de dotare a navelor. ■

## Puncte de atracție EMO 2019

Și în acest an, GF Machining Solutions a fost din nou prezentă la EMO, Hanovra (Germania), cel mai important și cel mai mare târg internațional de prelucrare a metalelor. Între 16 și 21 septembrie, divizia a prezentat un portofoliu larg de soluții orientate pe viitor, cuprinzând pe lângă freze și EDM, și tehnologii noi, cum ar fi texturarea laser și producția aditivă precum și soluții software și de digitalizare. Punctele de atracție prezentate au inclus noul panou digital rConnect Dashboard, mașina de erodat orizontală AgieCharmilles CUT AM 500, mașina DMP Flex 350 a GF Machining Solutions și 3D Systems precum și Mikron MILL S 400 U cu calibrare automată. ■



De mare interes s-au bucurat soluțiile pentru segmentele în creștere: tehnică medicală și tehnologia comunicațiilor și informațiilor.

## DOUĂ PUNCTE DE VEDERE

### Ce rol joacă rețelele de socializare în viața dumneavoastră?

Rețelele de socializare simplifică multe lucruri. De exemplu, mă ajută să-mi organizez viața. În timpul liber sunt antrenorul unei echipe de fotbal. Cu ajutorul Facebook, Whatsapp și al altor astfel de aplicații, pot planifica și organiza foarte ușor antrenamentele și deplasările noastre. De asemenea, rețelele de socializare mă ajută să păstrez contactul cu vechi prieteni sau chiar să-mi găsesc prieteni noi. Mulți clienți pe care i-am cunoscut la muncă mi-au devenit prieteni pentru că e foarte simplu să păstrezi legătura prin intermediul acestor rețele.

Cu toate acestea, în rețelele digitale dispare adesea granița dintre viața profesională și cea privată. Pe profilul meu de Instagram public poze din vacanță sau cu familia mea, dar folosesc această rețea și ca inspirație pentru munca mea și pentru a împărtăși succesele GF.

Recunosc că trebuie să îmi impun de multe ori să las telefonul din mână, mai ales dimineața la micul dejun. Nu trebuie să uităm că cel mai important este contactul personal. Totuși, rețelele de socializare sunt un instrument extraordinar, atunci când discuția față în față nu este posibilă sau este necesar doar un scurt schimb de informații. ■

Riku Tuomainen lucrează de doi ani la GF Piping Systems din Vantaa (Finlanda). În calitate de Area Sales Manager, el călătorește mult în capitala Helsinki și la Espoo, al doilea mare oraș al Finlandei, pentru a discuta cu clienții despre nevoile lor individuale și despre cum pot fi acestea satisfăcute de GF.



În special pentru un om de vânzări ca mine, rețelele de socializare ușurează fiecare zi de lucru. În locul mijloacelor de comunicare formale, cum ar fi e-mailurile sau telefonul, folosesc rețelele de socializare pentru schimbul de informații cu clienții și colegii, acesta fiind cu siguranță modul cel mai rapid, direct și eficient. De asemenea, platformele digitale oferă multe posibilități pentru a lua contact cu potențialii parteneri de afaceri, deoarece comunicarea este mult mai personală.

În China folosim serviciul Wechat, care seamănă foarte mult cu Whatsapp. Pe această platformă, multe persoane publică fotografii și informații personale, dar din ce în ce mai multe persoane folosesc Wechat și ca un canal de comunicare pentru muncă. Eu îl folosesc pentru a păstra contactul cu partenerii de afaceri, cu colegii și cu prietenii.

Există însă și un revers al medaliei: se pierde mult timp cu prea multe mesaje și informații. Pentru a evita acest lucru, mi-am stabilit un interval de timp în fiecare zi pentru comunicarea digitală. Astfel mă pot concentra pe aspectele profesionale importante, fără a fi distras de rețelele de socializare. ■

Maggie Jiang lucrează din anul 2012 ca Key Account Manager Iron Casting Asia la GF Casting Solutions din Kunshan (China). La începutul anului 2010 s-a angajat aici ca Account Manager, aducând experiența sa de cinci ani în vânzarea de produse turnate din aluminiu de la slujba sa anterioară.



Mai multe fotografii cu Riku Tuomainen și Maggie Jiang pe [globe.georgfischer.com](http://globe.georgfischer.com)

Echipa GF Piping Systems Schaffhausen asigură un control sporit al calității cusăturilor sudate cu ajutorul WBI Tool: Peter Waefler, Product Manager, Robert Reiz, Manager proiect, Alessandro Anello, Technical Designer, și Benedikt Engesser, Project Engineer (de la stânga la dreapta).



**AM REUȘIT!**  
INSTRUMENT NOU

## Obiectiv este mai bine

**Mic ca un mouse de calculator** și cu toate acestea dotat cu cele mai moderne tehnologii de filmat și iluminat, Weld Bead Inspection Tool dezvoltat de GF Piping Systems face ca evaluarea calității cusăturilor sudate cu infraroșu să fie mai fiabilă ca niciodată.

**D**acă sunt îmbinate componente de conducte din material plastic prin procedura de sudare cap la cap, apare o cusătură sudată (în engleză: weld bead), numită și cordon de sudură. Calitatea cordonului de sudură, adică dacă acesta este etanș și uniform, este evaluată cu ochiul liber de sudori experimentați sau responsabili de asigurarea calității. Pentru această sarcină de mare responsabilitate, specialistul are nevoie de o bună pregătire și de multă experiență. Dar asemenea specialiști sunt din ce în ce mai puțini. „Câțiva clienți din industria farmaceutică sau a semiconductoarelor și-au exprimat dorința de a putea evalua mai obiectiv calitatea cusăturilor sudate”, spune Peter Waefler, manager de produs pentru tehnologii de îmbinare la GF Piping Systems din Schaffhausen (Elveția).

### Evaluare prin analiza imaginilor

Prin urmare, în urmă cu doi ani, o echipă GF a început să elaboreze o soluție împreună cu Hochschule für Technik Rapperswil (Elveția). „Am urmat procesul Design Thinking”, povestește Waefler. Design Thinking înseamnă că nevoile clientului sunt în centrul dezvoltării încă de la început și că se oferă feedback despre concepte, prototipuri precum și în timpul etapei de testare. La finalul anului 2019 GF Piping Systems va pune pe piață Weld Bead Inspection Tool (WBI Tool) ca produs de serie. Până acum nu a existat un asemenea produs pentru evaluarea rapidă și obiectivă a cusăturilor sudate. WBI Tool încorporează tehnica cea mai modernă într-un spațiu foarte mic. Sunt necesare o cameră foto, o sursă de lumină, o oglindă, un circuit imprimat și

un motor, pentru a evalua cordonul de sudură. Cu toate acestea, WBI Tool are mărimea unui mouse de calculator. Pentru a putea verifica îmbinările de conducte de diferite mărimi, cu diametre cuprinse între 20 și 225 milimetri, WBI Tool este disponibil în două mărimi. Iată cum funcționează: WBI Tool este așezat cu mare precizie pe cusătura sudată cu ajutorul clemelor semirotonde. Nucleul WBI Tools îl constituie camera foto pusă pe poziție de un motor. Sursa de lumină din LED-uri luminează cordonul din spate, iar oglinda îndreaptă lumina către camera, care face rapid poze cusăturii sudate din mai multe poziții, iar apoi produce o imagine optimă, nedistorsionată.

La evaluarea cusăturilor sudate cea mai importantă este forma cusăturii. De exemplu, distanța față de perete, lățimea, înălțimea și suprafața trebuie să se afle în limita unor toleranțe definite, care sunt valabile în aceeași măsură pentru toate cordonurile de sudură. În câteva secunde, un algoritm calculează punctele de măsură din imagine definite pe baza acestor criterii. Rezultatele sunt citite și stocate cu ajutorul unei aplicații software. Sunt necesare cel puțin patru măsurători pentru fiecare cusătură sudată, pentru a asigura vederea de 360 de grade. Dacă toate valorile se află în limita criteriilor definite, cusătura sudată este considerată bună, iar pe tabletă apare „O.k.”. Mai mult decât ok este eoul pe care l-a avut WBI Tool chiar înainte de punerea pe piață. La decernarea celui de-al 9-lea premiu de inovare al Asociației industriilor din Schaffhausen (Elveția), care a avut loc în luna martie 2019, echipa WBI Tool a ocupat locul al doilea. ■



### INFORMAȚII DESPRE WBI TOOL

- **De serie:** Ca prim produs de serie al GF Piping Systems, WBI Tool este fabricat prin imprimare 3D.
- **Avantaje:** WBI Tool asigură verificarea automată a calității și documentarea digitală a rezultatelor.
- **Brevete:** Au fost depuse diferite solicitări de brevetare pentru modul de fixare și procesul de evaluare.



**Cel puțin patru puncte de măsurare** sunt necesare pentru a putea evalua întreaga cusătură sudată: sus, jos, în spate și în față. De regulă, se stabilesc opt puncte de măsurare pentru cordonul de sudură, iar la conductele mai mari numărul acestor puncte poate fi chiar dublu.



Mai multe imagini la  
[globe.georgfischer.com](http://globe.georgfischer.com)

ARTICOL PRINCIPAL DIN ACEASTA  
PICTORIȚA INNA REVA

**Cu o privire trează,** Inna hoinărește pe străzile metropolei Istanbul. În caietul său de schițe, immortalizează cu câteva tușe scene de zi cu zi, fațade sau forme deosebite cu care se întâlnește. Poate de aici se va naște următoarea sa pictură în ulei.

# Forța artei

**Pictura este ca meditația pentru Inna Reva,** pentru că îi aduce liniște în viața sa stresantă. În calitate de Export Sales Manager la GF Piping Systems, ucraineanca se deplasează de mai multe ori pe lună în Europa de Est la comercianți, companii de construcții și de instalații. Cu pasiune, ea dezvoltă strategii de vânzări pentru clienți și piețe noi.

**C**u un zgomot ușor, Inna Reva desface suportul de lemn din spate și șevaletul e pregătit. Inna scoate pânza întinsă pe un cadru de pe poliță și o montează cu atenție în suport. Dacă o împinge puțin într-o parte, lumina răsăritului cade direct pe suprafața încă albă, care pare să aștepte ca Inna să o umple cu forme și culori.

Ucraineanca este de șapte ani Export Sales Manager pentru segmentele de piață industrie, aprovizionare și sisteme tehnice pentru clădiri la GF Piping Systems, din Istanbul (Turcia). Ea călătorește foarte mult (între cinci și zece zile pe lună) în interes de serviciu. Se deplasează în Ucraina, Azerbaidjan și Georgia și își informează clienții, care sunt comercii,

companii de construcții și de instalații, despre cele mai recente evoluții în domeniul sistemelor de conducte pentru apa potabilă și uzată, precum și pentru încălzirea la distanță. Pentru Inna, aceasta este o sarcină versatilă cu o mare presiune legată de termene. Totuși, la sfârșit de săptămână are timp pentru pasiunea sa, pictura. Duminica, Inna își transformă în atelier micul apartament din Beylikdüzü, un cartier din partea europeană a Istanbulului, aflat la 40 de kilometri de forfota centrului metropolei. Inna își întinde pe masă ustensilele stivuite cu mare grijă: paleta, pensulele și vopselele de ulei. Astfel, livingul se transformă în atelier.

„Pictura e ca meditația pentru mine”, spune Inna. „Așa mă liniștesc după o săptămână de lucru plină de întâlniri.”



## DATE PERSONALE

**Numele:** Inna Reva  
**Poziția:** Export Sales Manager  
**Divizia:** GF Piping Systems  
**Locația:** Istanbul (Turcia)  
**La GF din:** 2013

### › O întâmplare fericită

Ea a descoperit puterea artei acum aproape doi ani și jumătate în timpul unei discuții cu un client. „A fost o zi cu adevărat stresantă”, povestește Inna. Pentru a se concentra mai bine în timpul discuției, a luat un creion și a schițat inconștient forme pe caietul său. „La finalul discuției telefonice, pe pagini alergau animale, iar în jurul lor se încolăceau ornamente”, își amintește Inna. „M-a uimit vitalitatea schițelor.” La puțin timp după aceea, Inna a mers în deplasare în Belarus. În timp ce se plimba pe străzile din Minsk, a descoperit un magazin cu materiale de pictură. Din impuls și-a cumpărat vopsele, pensule, creioane și multă hârtie. Când s-a întors în Beylikdüzü, și-a testat creioanele grafice, creioanele acuarelă și, în final, vopselele de ulei. Inna nu este genul care citește mai întâi multă teorie înainte de începe o activitate. „Fac ceva și învăț pe parcurs cum funcționează”, spune ea.

### Frumusețea vopselelor în ulei

Inna s-a îndrăgostit de-a dreptul de vopselele în ulei: „Forța de strălucire și luciul blând al culorii uscate mă entuziasmează de fiecare dată”, mărturisește tânăra de 36 de ani. De asemenea, există atât de multe posibilități de a schimba culorile: prin amestecarea lor pe paletă sau direct pe pânză. Verdele rezultat din galben și albastru arată de fiecare dată altfel, are un efect de umbră surprinzător sau doar o altă nuanță a aceluiași ton.

La finalul anului 2017 Inna a realizat primele sale tablouri în ulei, pe care le-a oferit cadou părinților săi din Ucraina. Motivul tablourilor a fost câinele familiei Badik, un bulldog francez. Înainte de a expedia tablourile prin poștă, Inna le-a arătat prietenilor și colegilor. Aceștia au fost atât de încântați, încât au dorit și ei tablouri Innei. „Nu sunt pictoriță”, s-a gândit Inna atunci, „dar încerc.” Între timp a finalizat zece tablouri în ulei; bulldogului Badik i s-au alăturat lei puternici și semeți și buchete de flori colorate. Inna găsește inspirație pentru tablourile sale în timpul plimbărilor pe malul Mării Marmara, în centrul tumultuos al Istanbulului, în muzee și chiar în proiectele profesionale. „Am de a face cu atâția oameni interesanți, cu clienți și colegi și călătoresc mult, iar toate acestea îmi stimulează creativitatea”, spune ea.



**În Istanbul** Inna se simte ca acasă. Ea savurează liniștea de pe Bosfor în timp ce pictează sau scormonește magazinele din orașul vechi după vopsele noi.



**„Pictura este un bun exercițiu de răbdare și educă empatia.”**

**Inna Reva**  
Export Sales Manager  
la GF Piping Systems

### Pasiune pentru sistemele de conducte

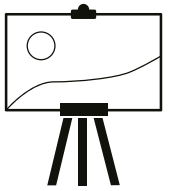
Inna vorbește despre meseria sa cu la fel de multă pasiune și entuziasm. Foarte mândră este de produsul Silenta, un sistem de drenare a apei uzate cu izolație fonică, realizat din polipropilenă armată cu minerale. De ce? „Silenta este un sistem foarte modern și flexibil, care poate fi utilizat suprateran și subteran”, spune Inna, care este expertă în domeniul sistemelor de conducte. După ce a studiat electrotehnica în Zaporijjia, Ucraina, ea a fost Project Manager la un producător de conducte din material plastic. Mai târziu a distribuit în Kiev radiatoare și boilere precum și conducte produse de Hakan Plastik, în calitate de Area Sales Manager. Astfel, Inna a ajuns în 2012 în Turcia pentru a lucra

ca Export Sales Manager la Hakan Plastik, Istanbul. De la preluarea firmei de către GF în anul 2013, Inna lucrează la GF Piping Systems.

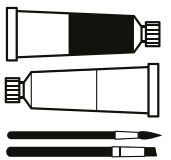
Dimineața, la ora 7, un autobuz al GF Piping Systems o duce de acasă la birou, iar seara înapoi acasă. Aproximativ jumătate de oră durează călătoria în zona Kağıthane, acolo unde GF Piping Systems își are sediul în Turcia, o durată percepută drept normală de locuitorii Istanbulului. În acest timp, Inna își verifică agenda și pregătește ședințele interne și apelurile telefonice la clienți. Când ajunge la birou, Inna trebuie să facă multă cercetare. În slujba sa, este esențial să observe piața și concurența și să determine tendințele. „Îmi place să dezvolt strategii de

distribuție pentru diferite regiuni și pentru produsele noastre și să leg noi contacte”, spune Inna. Și face acest lucru cu succes: sistemele de conducte de la GF Piping Systems sunt utilizate, de exemplu, în hotelurile Orbi Twin Towers și Marriott din Batumi, Georgia precum și în Sea Breeze Resort din capitala Azerbaidjanului, Baku. În ciuda pasiunii pentru sistemele de conducte, Innei nu i-a fost foarte ușor să se mute în Turcia. Prietenii a găsit repede – fie la cursul de design vestimentar la care participa după serviciu, fie în rândul colegilor și colegelor. Cu limba a durat ceva timp. Deoarece majoritatea clienților erau din Europa de Est, vorbea cu ei rusă, ucraineană sau engleză. „Nu găseam nicio legătură cu turca, deși îmi

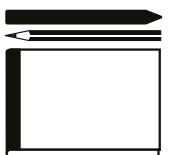
### VOPSEA ÎN ULEI, CULORI ACRILICE ȘI CREIOANE



**1 Vopsea în ulei** La pictura în ulei Inna apreciază mai ales culorile strălucitoare și umbrele. De aceea, cele mai multe tablouri le pictează în ulei.



**2 Culori acrilice** Inna a descoperit culorile acrilice, care există din anii 1950. Acestea se usucă mai repede decât vopselele în ulei, se pot folosi cu multe materiale și nu au miros, ceea ce le face ideale pentru pictura în spații închise.

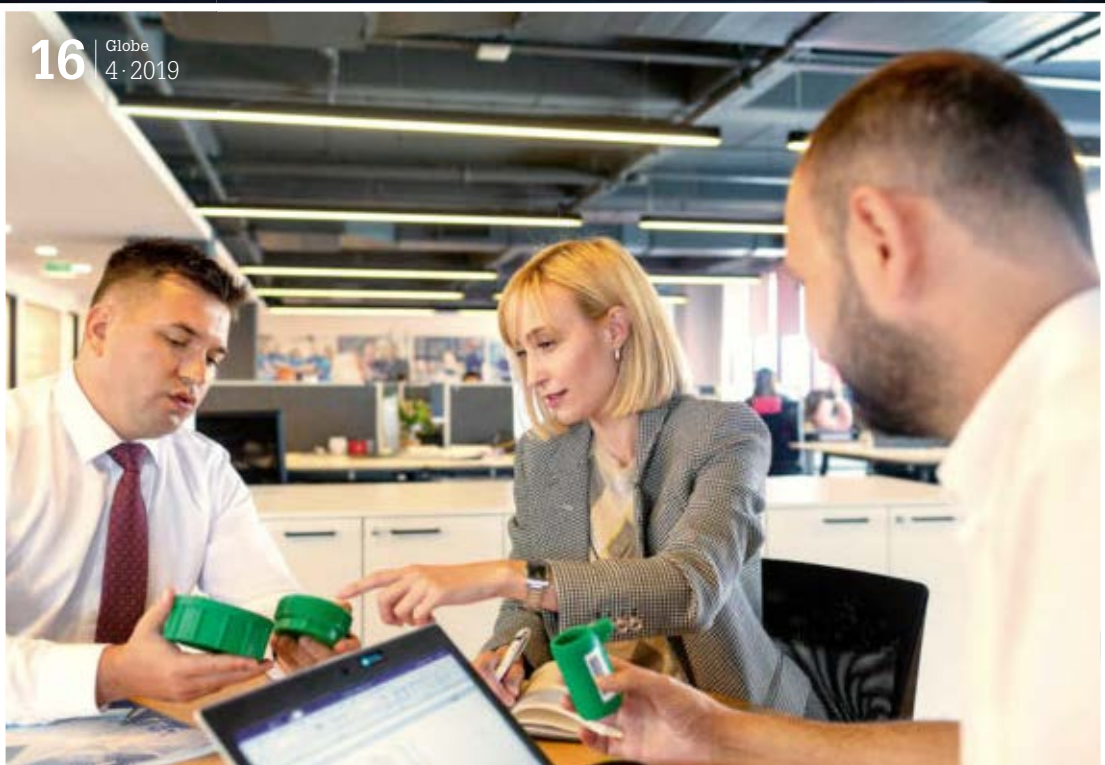


**3 Creioane grafice** Pentru schițele sale, Inna folosește creioane grafice cu o mină cât mai moale. Astfel își păstrează impresiile și ideile în agenda sa, pe care o poartă cu ea peste tot.



**Bucuria artei** îi aduce satisfacții și îi dă forța pentru a-și face meseria. Inna se concentrează pe noile produse.





**Discuțiile** cu colegii și colegile sunt foarte importante pentru Inna. Împună își dau avizul pentru noi componente.



## LOCURI CARE O INSPIRĂ PE INNA

- **În muzeul Istanbul Modern** Inna petrece mult timp. Colecția permanentă cuprinde tablouri, sculpturi și instalații ale artiștilor turci contemporani.
- **În Georgia** Inna merge cu plăcere în magazinele de bijuterii, mozaic și ceramică din Minankari. Lucrările emailate sunt însuflețite de culorile strălucitoare și intense.
- **În muzeul covoarelor din Baku, Azerbaidjan,** Inna apreciază culorile și ornamentele operelor de artă textile.



Muzeul covoarelor din Baku este construit sub forma unui covor rulat.



Mai multe imagini și o înregistrare cu Inna Reva găsiți pe [globe.georgfischer.com](http://globe.georgfischer.com)

**Sistemele de conducte** sunt specialitatea Innei deoarece a studiat ingineria. Pentru a-și pregăti prezentările pentru clienți, aranjează și ea exponatele.

› place să învețe limbi străine și să mă apropie de o cultură nouă”, spune Inna.

După un an în Turcia, pur și simplu a încercat și a început să vorbească, fără cursuri de limbă și multă teorie gramaticală. Între timp vorbește cu clienții turca la fel de sigur precum o vorbește cu colegii și colegile sale. Așa cum o ajută limba la serviciu, tot la fel o ajută și arta, spune Inna: „Pictura este un bun exercițiu de răbdare, iar aprofundarea motivelor educă empatia. Ambele sunt necesare pentru un Sales Manager.” Cu răbdare, Inna lucrează la un nou proiect personal: vrea să creeze un calendar tip jurnal, cu tablouri pictate de ea și citate sau poezii, care aduc bucurie oamenilor. Ea desenează schițe în agenda pe care o are mereu cu ea în deplasările profesionale, în plimbare sau

în muzee. Doar duminica, atunci când se află în fața șevaletului, când soarele de dimineață intră pe geam și ea își amestecă vopselele pe paletă, agenda cu schițe rămâne în poșetă. Atunci Inna se dedică integral picturii. ■

# 3x3

1. Concediu de relaxare sau vizitarea de obiective turistice?
2. Aici îmi iese cel mai bine munca creativă:
3. Primul meu automobil a fost ...



**Alejandro Maya**  
Assistant Controller  
GF Piping Systems  
Apodaca (Mexico)

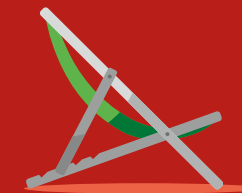
## 1. Cu siguranță vizitarea de obiective turistice!

2. În natură: lângă  
un râu cu copaci  
în apropierea  
casei mele.

3. ... un **VW Sedan 1993**  
(Beetle) când eram student.



**Tanja Basso**  
Echipa de service frezare  
GF Machining Solutions  
Schorndorf (Germania)



## 1. Concediu de relaxare

2. Acasă cu masa  
întinsă... Pentru  
că acolo mă simt  
foarte bine.

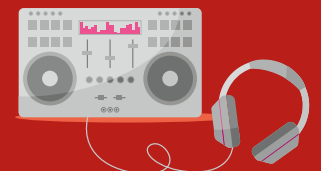
3. ... un **Golf 1 verde,**  
alintat „Broscuța”.



**Kenney Pope**  
Vânzări interne  
GF Piping Systems  
Dallas (SUA)

1. Îmi plac ambele:  
să mă relaxez și să  
descopăr **locuri noi.**

2. Oriunde este muzică.  
Timp de 15 ani am fost  
**DJ la radio** și azi am propria mea afacere ca DJ.



3. ... un **Ford Ranger**  
**Truck din 1969.**

**PARTICIPAȚI  
ȘI  
CÂȘTIGAȚI!**

### Aici noile întrebări:

1. Inovarea înseamnă pentru mine...
2. Dorința mea pentru 2020:
3. Micul dejun: la birou sau acasă?

Participați și trimiteți răspunsurile dvs. împreună cu o fotografie portret, cu subiectul „3x3” la: [globe@georgfischer.com](mailto:globe@georgfischer.com)  
Toate răspunsurile vor participa la concursul nostru cu premii prezentat la pagina 40.



Mai multe instantanee pentru 3x3 pe [globe.georgfischer.com](http://globe.georgfischer.com)

**O ZI CU**  
LUBOŠ DEJDAR



**Numele:** Luboš Dejdar

**Poziția:** Inginer de service pentru mașini de eroziune verticală și de eroziune cu sârmă precum și mașini de frezat

**Divizia:** GF Machining Solutions

**Locația:** Brünn (Cehia)

**La GF din:** 2011

## Inginer din pasiune

Luboš Dejdar se asigură că totul funcționează. Inginerul de service GF Machining Solutions din Brünn (Cehia) repară și întreține mașinile EDM și de frezat. Și în timpul liber lui Luboš Dejdar îi place să meșteșcească.



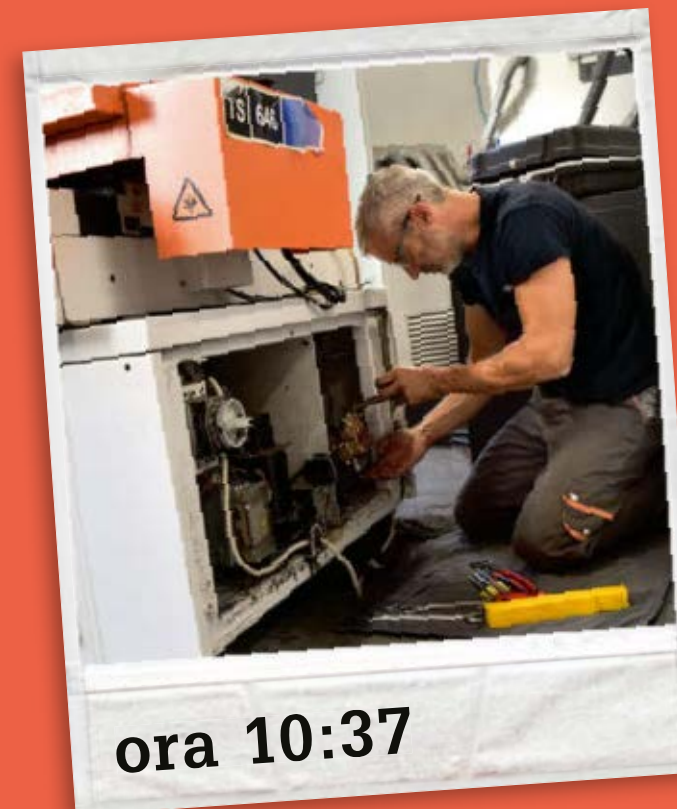
**ora 8:06**

**Ziua de muncă** începe. Din localitatea sa Třebovice, Luboš merge cu mașina sa de serviciu direct la un client, furnizor pentru industria auto, aflat în Kurim. Localitatea se află la circa 14 km la sud de Brünn, sediul GF Machining Solutions Cehia.



**ora 9:38**

**Cliantul** are nevoie de o nouă pompă de apă pentru mașina sa EDM AgieCharmilles DRILL 11. Luboš știe întotdeauna la ce să se aștepte de la mașinile GF, prin urmare se poate pregăti perfect pentru fiecare client și, la fel ca azi, poate aduce piesele de schimb.



**ora 10:37**

**De unii clienți** și mașinile lor Luboš se ocupă de mulți ani. În zile ca cea de azi, experiența sa este foarte valoroasă pentru că, deși multe probleme se pot rezolva cu aplicația software, de data aceasta Luboš trebuie să intervină la hardware și să verifice interiorul mașinii.



**ora 13:19**

**După trei ore**, pompa defectă este înlocuită. Acum Luboš verifică dacă mașina funcționează perfect. De asemenea, comandă piese pentru un filtru de apă deoarece în timpul reparației a descoperit alte piese uzate.



**ora 14:05**

**După întâlnirea cu clientul**, Luboš merge la biroul său din Brünn. Aici se întâlnește cu colega sa, Iva Smýdová, care îi organizează toate comenzile. Împreună stabilesc urgența următoarelor intervenții și evaluează lucrările de reparații și întreținere efectuate.



**ora 17:38**

**În timpul său liber** Luboš folosește fiecare minut liber pentru a meșteri, pentru a construi și pentru a vopsi. Bărcile sunt pasiunea sa, iar Luboš știe tot despre ele. Astăzi își folosește timpul liber pentru a finaliza această barcă.



**ora 20:10**

**După terminarea muncii** Luboš își încheie seara cu un foc de tabără în grădina alături de familia sa.



Mai multe imagini din  
ziua lui Luboš Dejdar la  
[globe.georgfischer.com](http://globe.georgfischer.com)

**IATĂ CUM FUNCȚIONEAZĂ!**  
SISTEM INTELIGENT DE PROTECȚIE LA SCÂNTEI

## Pe urmele scânteilor

La producția de piese deosebit de mici – ca de exemplu roți dințate minuscule pentru ceasuri sau alte piese cu multe colțuri, muchii și vârfuri – electroeroziunea este ideală, deoarece este un proces de producție foarte precis. Cu cât forma finală a pieselor este mai complexă, cu atât mai mult este solicitată sârma mașinii EDM. Cauza o reprezintă descărcările electrice mai frecvente și, odată cu acestea, o formare punctuală crescută de scântei. De aceea, GF Machining Solutions a elaborat Spark Track. Noua procedură controlează – cu sprijinul modulului Sistem inteligent de protecție la scântei – descărcările. Acest lucru împiedică ruperea sârmei.

### Sârma de eroziune

Așa-numita sârmă de eroziune este înfășurată pe o bobină. Ea este de cele mai multe ori din alamă sau cupru, deoarece aceste metale conduc deosebit de bine curentul.

## 2 microsecunde

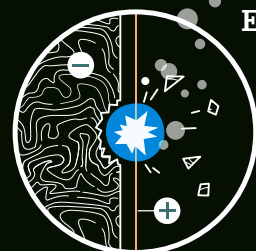
este intervalul de timp de care are nevoie scântea pentru a sări de pe sârmă pe piesă (0,000002 secunde).

### Inima mașinii

Sârma este pusă străbătută de curent prin electrodul superior și cel inferior. Astfel se formează doi curenți parțiali, a căror intensitate este măsurată separat de către senzor. Programul software determină apoi diferența acestor două valori. Modulul ISPS evaluează datele. Dacă sunt atinse anumite valori limită definite pentru această piesă, mașina primește automat semnal de la modul să ajusteze curentul.

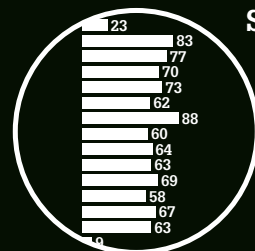
### Afișare pe ecran

Piesa demonstrativă ilustrată aici are geometrii foarte dificile: teșituri, protuberanțe și vârfuri. În aceste locuri, formarea de scântei este deosebit de intensă. Operatorul mașinii poate urmări pe ecran densitatea de energie pe sârmă, în timp real. Modulul ISPS înregistrează când descărcările devin prea intense. Astfel este împiedicată ruperea sârmei și la forme mai complexe.



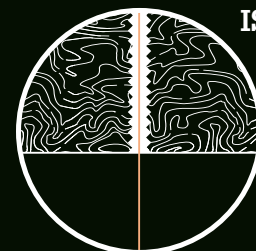
### Electro-eroziune

Electro-eroziunea este o procedură precisă de tăiere cu sârmă în prelucrarea metalelor. Aceasta funcționează pe principiul polarității negative: Sârma este încărcată negativ, iar piesa este încărcată pozitiv. Metalul este tăiat prin descărcarea electrică prin sârmă și scântele care se formează astfel.



### Spark Track

La electro-eroziune, scântele se formează aleatoriu. Descărcarea electrică are loc întotdeauna în locul de rezistență minimă. Datorită Spark Track, descărcările de până acum pot fi înregistrate, iar energia medie a procesului de producție poate fi controlată.



### ISPS

Prin intermediul senzorului, Spark Track colectează date cu privire la locul și intensitatea de descărcare a scântei. Modulul său Sistem inteligent de protecție la scântei (ISPS) analizează aceste date. Dacă a fost atinsă cantitatea de scântei definită pentru prelucrarea piesei respective, ISPS adaptează la timp și automat setările mașinii.

### CUT 2000 X

GF Machining Solutions este unul dintre primii furnizori de mașini de erodat cu tehnologie Spark Track. Una dintre acestea este AgieCharmilles CUT 2000 X. Ea dispune de un schimbător automat de sârmă cu două bobine cu sârmă. Astfel, în funcție de cerințele la adresa piesei, pot fi folosite sârme cu diametre diferite.



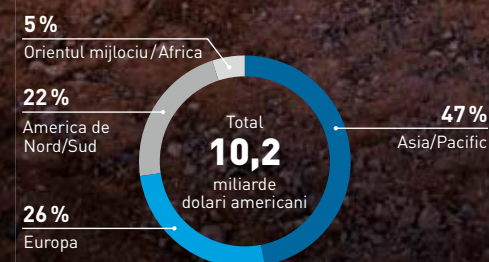
## SEGMENTE ÎN CREȘTERE

# 107 miliarde

de Euro reprezintă volumul pieței globale de mașini agricole prognozată pentru anul 2019. Acest segment reacționează la cerințele referitoare la protecția mediului și fa-  
ce progrese semnificative în reducerea CO<sub>2</sub> și a consumului de combustibil, oferind potențial de continuare a creșterii.

### Mai multe investiții în sectorul construcțiilor

Mai mult de 50% din populația globului trăiește în orașe în prezent, iar tendința este în creștere. Studiile arată că investițiile în sectorul construcțiilor la nivel global vor crește cu aproximativ 2,8%, ajungând la mai mult de 10 miliarde de dolari americani până în anul 2030.



Sursa: Studiul IKB 2019, vdma.org

## PIEȚELE NOASTRE OFF-HIGHWAY

# Soluții mari pentru mașini mari

**Axuri și grupuri motopropulsoare** pentru mașini de construcții, producție de energie, inginerie feroviară – pentru toate domeniile segmentului off-highway, GF Casting Solutions, Leipzig, produce componente personalizate, fiind pregătit pentru piața globală.

**U**n încărcător frontal de buldozer poate transporta două tone de nisip, pământ sau moloz. Pentru a prelua această greutate, vehiculul are nevoie de axuri stabile, iar acestea provin de la GF Casting Solutions din Leipzig (Germania). În această uzină de producție sunt fabricate nu numai axuri, ci și roți turnate pentru producătorul german de mașini agricole Claas, precum și componente de grupuri motopropulsoare pentru toate segmentele pieței off-highway. Acestea includ mașini de construcții și mașini agricole, ingineria motoarelor, feroviară și energetică, precum și inginerie mecanică pentru producția de material plastic, textil și hârtie.

### Un jucător activ pe piața globală

Locația Leipzig are în prezent 360 de piese diferite în programul său de producție: de la cuplajul rotativ pentru excavatoare – cu piesa cea mai mică având 57 kilograme – până la cupla pentru încărcător frontal – cu piesa cea mai mare de 1250 kilograme. Toate produsele sunt fabricate pe o instalație automată, care este una dintre cele mai mari din lume. Ea măsoară de 2,5 ori 1,6 metri. În fabrica din Leipzig lucrează aproximativ 260 de angajați pentru mai mult de 70 de clienți, dintre care fac parte Volvo Construction Equipment, Liebherr și MAN. Cei mai mulți clienți au sediul în Germania, iar ceilalți în Scandinavia și în restul Europei, precum și în America de Nord și de Sud și în China. „Cota noastră de export este de aproximativ 50%”, spune Norbert Pomplun, Key Account Manager Off-Highway la GF Casting Solutions Leipzig. Evoluțiile și tendințele pieței globale se reflectă și în orientarea fabricii Leipzig.

Conform prognozelor, în anul 2100 pe pământ vor trăi 12 miliarde de oameni și toți vor avea nevoie de hrană. Prin urmare, ingineria mașinilor agricole va fi o piață importantă și în viitor, la fel ca industria mașinilor de construcții. Oamenii au nevoie de locuințe, iar numărul așa-numitelor orașe tip megacity, adică orașe cu cel puțin zece milioane de locuitori, crește.

### Partener de încredere

„Piața off-highway se confruntă cu alte provocări decât piața automobilelor”, spune Norbert Pomplun. Și pe această piață consumul de benzină și motorină sunt criterii importante, dar aici este vorba, înainte de toate, de raportul dintre încărcătură și propria greutate a vehiculului, raport care trebuie optimizat. „Pe termen lung, piața noastră va crește în continuare”, prognozează Pomplun. E-mobility și funcționarea autonomă devin din ce în ce mai importante și în segmentul off-highway, ceea ce aduce provocări tehnice pentru producătorii de mașini agricole și de construcții. „Cu Volvo Construction Equipment dezvoltăm grupuri motopropulsoare electrice”, spune Pomplun. Primele prototipuri sunt deja în perioada de testare. GF Casting Solutions este considerată un partener responsabil și de încredere în segmentul off-highway. În anul 2019, fabrica din Leipzig a primit distincția de furnizor Claas. Producătorul german de mașini își premiază în fiecare an cei mai buni parteneri în cadrul zilei internaționale a furnizorilor. GF Casting Solutions a convins la categoria Inovație, în special datorită așa-numitei piese Elbow. Soluția turnată dintr-o singură piesă înlocuiește componenta sudată de până acum. ■



## PORTOFOLIUL CU MULTE VARIANTE

**Roți turnate (sus), grupuri motopropulsoare, traverse:** GF Casting Solutions Leipzig produce componente turnate pentru vehicule utilitare, mașini de construcții, mașini agricole și forestiere, instalații eoliene și solare precum și motoare și mașini.



**Norbert Pomplun** a venit la GF Casting Solutions Leipzig (Germania) în urmă cu 13 ani. El a început ca manager de vânzări și a devenit apoi coordonator de vânzări. Începând cu anul 2015 este Key Account Manager, responsabil de toate produsele și clienții fabricii. Motoul său este: „Fie găsec o cale, fie construiesc una.”



Mai multe imagini la  
[globe.georgfischer.com](http://globe.georgfischer.com)

**CLIEŢII NOŞTRI**  
ROYAL CARIBBEAN CRUISES

# Flexibilitate la fiecare val

**Cu 26 de vase,** Royal Caribbean Cruises este al doilea mare operator de linii de croaziere din lume. Compania utilizează sistemele de conducte de la GF Piping Systems de 14 ani. Conductele instalate într-un vas de croazieră pot avea o lungime de aproape 30 de kilometri.

**N**avele sunt unice”, spune Mike Beutler, Senior Product Manager Marine la GF Piping Systems, Little Rock (SUA). El este fascinat de modul în care navele se deplasează pe valuri și se îndoaie ușor. „Materialul și echipamentele trebuie să corespundă exact cerințelor impuse de mare – de la carcasa de oțel, compartimentul mașinilor, până la conducte.” GF Piping Systems are soluția potrivită, chiar și pentru unul dintre cei mai mari operatori de linii de croaziere din lume.

De la sediul său operativ din Miami (SUA), Royal Caribbean Cruises Ltd. (RCCL) gestionează 26 vase de croazieră, unele dintre cele mai mari din lume. Un asemenea gigant lung de circa 350 de metri adăpostește până la 9.000 de pasageri și membri ai echipajului. Pentru vasele sale, RCCL folosește de 14 ani produsele GF Piping Systems. Pentru apa proaspătă sau pentru apa reziduală de la toaletă sau duș, pentru diferitele cerințe de la bord există un sistem GF adecvat: iFit și Instaflex, Sanipex sau Fuseal SeaDrain. Piscinile și parcurile acvatice de pe vasele de croazieră folosesc și ele produsele GF.

## La comandă pentru sectorul naval

Leon Pacheco, Ship Superintendent la RCCL, în Miami, laudă oferta cuprinzătoare a GF Piping Systems: „Apreciem nu numai produsele GF, ci și promptitudinea și siguranța reparațiilor și service-ului. GF oferă toate serviciile, iar acest lucru se reflectă în dura- ➤

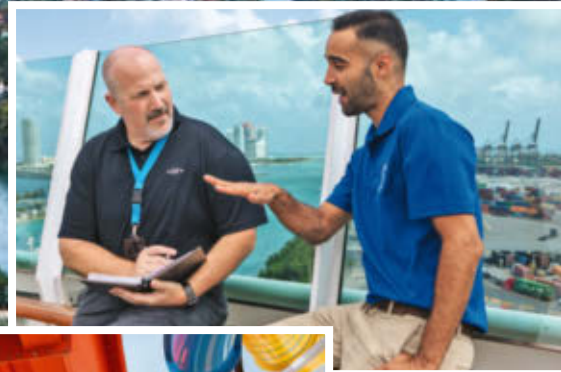
## PRIN SEADRAIN WHITE, O SUPRAFAȚĂ MAI MARE DE UTILIZARE

Cuvântul „White” se referă la culoarea componentelor. La sistemele anterioare, culoarea acestora era albastru sau negru. Deoarece zonele cu acces public ale navelor de croazieră trebuie să fie albe, SeaDrain White se poate folosi acum pe suprafețe mari.



RCCL Ship Superintendent Leon Pacheco (stânga) și Mike Beutler (dreapta), Senior Product Manager Marine la GF Piping Systems, au o colaborare strânsă. Chiar dacă între biroul lui Mike Beutler din Little Rock, Arkansas, și sediul operațional al RCCL din Miami, Florida, sunt aproximativ 1.500 de kilometri, ei se văd de mai multe ori pe an.

Lungimea conductelor pentru apa reziduală și apa proaspătă pe o navă cu o capacitate de 6.000 de persoane este de aproximativ 28 de kilometri (18 mile). Leon Pacheco și Mike Beutler fac o echipă puternică în etapa de planificare și întreținere.



Aproximativ șase milioane de pasageri au străbătut oceanele cu RCCL în anul 2018. Produsele GF sunt folosite și în piscinele și rezervoarele de apă ale navelor de croazieră.

## RCCL ÎN CIFRE

# 77.000

este numărul angajaților Royal Caribbean Cruises Ltd. din întreaga lume (nivel: 2018).

# 8.820

de persoane (pasageri și echipaj) este capacitatea celor mai mari nave de croazieră ale RCCL. Acestea sunt „Symphony of the Seas” și „Harmony of the Seas”.

# 2,5 ani

durează fabricarea unui vas de 6.000 de persoane de la construcție până la lansare.

› ta lungă de viață și profitabilitatea vaselor noastre.”

RCCL și GF Piping Systems au o colaborare strânsă și în cazul produselor noi. După o etapă de dezvoltare de doi ani, RCCL va instala SeaDrain White pe vasele sale, începând cu ianuarie 2020. „Deosebit este faptul că am dezvoltat acest produs împreună cu RCCL pentru ei și pentru alți clienți din sectorul naval”, își amintește Mike Beutler. „Clienții noștri au contribuit la dezvoltarea acestui produs cu tot atât de multe experiențe și idei valoroase ca și noi.” SeaDrain White este unul dintre primele sisteme termoplastice de drenaj pentru apa reziduală cu îmbinări atât mecanice cât și sudate. Avantajul este flexibilitatea dinamică în timpul instalării sistemului de conducte. În sistemele de până acum, ca de exemplu produsul anterior Fuseal, conductele erau albastre sau negre. SeaDrain White are culoarea albă și este prima soluție GF Piping Systems concepută exclusiv pentru sectorul naval.

Pentru a îmbunătăți vechiul sistem utilizat pentru construcții navale, Mike Beutler a realizat în anul 2018 nenumărate interviuri cu clienții. În cele 40 de discuții cu experții RCCL și ai altor operatori de linii de croazieră, în

șase luni s-au cristalizat câteva probleme și propuneri concrete de îmbunătățire. „Royal Caribbean Cruises utilizează produsul nostru Fuseal de mulți ani. Cu experiența și cunoștințele lor, experții RCCL au contribuit foarte concret la o soluție”, spune Mike Beutler. După interviurile cu clienții a urmat o perioadă de dezvoltare de un an și jumătate până când SeaDrain White a fost gata de a intra pe piață. Sistemul este alcătuit în proporție de 50% din componente noi, specifice sectorului naval, și va fi livrat în întreaga lume începând cu ianuarie 2020.

Dezvoltarea SeaDrain White a consolidat și mai mult colaborarea fructuoasă dintre GF Piping Systems și RCCL. „Orice am avea nevoie, GF este alături de noi”, spune Leon Pacheco, la propriu. El și Mike Beutler se întâlnesc adesea în Miami în ciuda distanței mari dintre locurile lor de muncă. Mike adaugă: „Leon mă poate suna oricând are nevoie de ceva.” Exact așa a făcut Leon Pacheco atunci când a trebuit reparată o navă și piesele de schimb nu au fost livrate la timp. Mike Beutler se afla la un târg în Texas, dar a doua zi a zburat direct în Insulele Cayman pentru a oferi ajutor la instalare. O simplă lucrare de reparații s-a transformat în final în trei

zile pline de provocări. „Reacționăm rapid la nevoile clienților noștri”, subliniază Mike Beutler.

## Lărgirea perspectivelor

După SeaDrain White, strânsa colaborare dintre RCCL și GF Piping Systems continuă: în ianuarie 2020, șase experți tehnici de la RCCL, precum și doisprezece angajați GF din diferite locații, cum ar fi GF Signet din El Monte (SUA), GF JRG din Sissach și GF Piping Systems din Schaffhausen (ambele din Elveția) vor participa împreună la un workshop de tip design thinking. În sesiuni de brainstorming ei vor să afle cum poate GF Piping Systems să sprijine RCCL în anii ce urmează. Așteptările sunt mari: „Viziunea mea este că energia rezultată din parteneriatul nostru va da naștere următoarei linii inovatoare de produse”, spune Mike Beutler. ■



Mai multe imagini la [globe.georgfischer.com](http://globe.georgfischer.com)

## „GF ne înțelege brânșa”

**Leon Pacheco** este Ship Superintendent la RCCL. Din Miami, el și echipa sa asigură securitatea și fiabilitatea flotei sale de nave.

### Care sunt cele mai mari provocări la construirea și operarea navelor de croazieră?

În prezent lucrăm la standardizarea sistemelor și a materialului montat, chiar și la navele existente. Avem la bord sisteme foarte diferite: pentru apa de duș, pentru apa de băut sau pentru piscine. Câteva dintre vasele noastre au fost construite în anii 1990. Pe atunci tehnologia și instalațiile erau diferite - la fel ca și cerințele referitoare la sănătatea publică.

### Cum s-a dezvoltat parteneriatul cu GF Piping Systems?

În anii trecuți ne-am concentrat pe modul în care putem răspunde mai bine cerințelor speciale ale branșei noastre. Din cauza unui produs, pe care deja îl foloseam, eram în contact cu GF. Întotdeauna încercăm să descoperim împreună cu producătorul care este soluția optimă pentru aplicațiile noastre.

### Ce apreciați la această colaborare?

GF înțelege branșa și nevoia de noi materiale sau componente. Să luăm exemplul noului produs SeaDrain White. Dacă aplicăm acest proces comun de inovare și în alte domenii, toți cei activi în sectorul naval vor profita de el. Încă nu ne-am ocupat în profunzime de fiecare linie de produse GF din sectorul naval. Dar sunt convins că, dacă analizăm cu atenție, putem descoperi împreună unde sunt necesare îmbunătățiri la dezvoltare sau modificări de modele.

**Leon Pacheco** are încredere în sistemele de conducte ale GF Piping Systems deoarece „GF ne ascultă”.



**OBIECTIVELE NOASTRE**  
**CAPITAL MARKET DAY**


„Suntem ferm convingi că inovarea este motorul creșterii”, le-a declarat Andreas Müller, CEO, celor 50 de analiști financiari și jurnaliști la GF Capital Market Day 2019, în Biel.

# Parte din ADN-ul nostru

**Pentru o companie elvețiană** care se confruntă cu o monedă puternică și care vrea să aibă succes în competiția internațională, inovarea este esențială pentru supraviețuire. La GF, inovarea are o tradiție de peste 200 de ani.

**L**a început erau fonta maleabilă și fittingurile din fontă maleabilă. Astăzi există soluții pentru apă potabilă curată, pentru componente auto și motoare mai ușoare și cu emisii mai puține, precum și mașini high tech cu eficiență energetică care ne arată calea spre viitor. Inovarea a fost dintotdeauna parte din ADN-ul GF, fiind un pilon important al strategiei 2020. Cu inovațiile noastre abordăm necesitățile provocate de tendințe sau accelerate de acestea, nu numai astăzi, ci și mâine”, spune Andreas Müller, CEO GF. „Astfel reacționăm la provocările determinate, de exemplu, de creșterea accentuată a populației, tendința de digitalizare și grija pentru mediu înconjurător.”

GF Piping Systems, GF Casting Solutions și GF Machining Solutions sunt bine poziționate pentru aceste provocări pe piețele lor. În cadrul Capital Market Day, analiștii financiari, investitorii și jurnaliștii primesc la fiecare trei ani informații despre ultimul nivel de cercetare și dezvoltare de la GF. Chiar în cadrul Capital Market Day 2016, GF a arătat cum vrem să reconfigurăm și să implementăm în viitor procesul de inovare, și anume să scur-

tăm timpii de dezvoltare cu ajutorul Design Thinking.

### Inovațiile diviziilor

Peste 50 de oaspeți care au participat la Capital Market Day în Biel (Elveția), la finalul lunii septembrie 2019 s-au convins de rezultatele cercetării și dezvoltării din ultimii ani. În noul centru de inovare și producție deschis de GF Machining Solutions, GF a prezentat inovații concentrate mai ales pe eficiență și sustenabilitate. GF Piping Systems a prezentat un sistem de măsurare și control pentru instalațiile de apă potabilă numit Hycleen Automation System. Acesta reduce într-un mod sustenabil bacteriile din apa potabilă și are eficiență energetică. De asemenea, divizia a prezentat Smart Actuator, un sistem de acționare inteligent pentru noul robinet cu bilă 546 Pro. În centrul prezentării diviziei GF Casting Solutions s-a aflat o pală de turbină fabricată aditiv. De asemenea, invitații au văzut alte trei componente ușoare pentru un motor de avion, o traversă pentru un Jaguar I-PACE și o carcasă pentru grupul motopropulsor electric al unui Audi e-tron. Cu ajutorul mai multor exponate și aplicații,

GF Machining Solutions a oferit informații despre fabricarea aditivă a unor produse complexe și ușoare. În plus, divizia a prezentat MILL P 500 U, demonstrând cum poate fi comandată o mașină de frezat în timp real prin intermediul unui transfer de date 5G.

În cadrul Capital Market Day 2019, Andreas Müller a anticipat viitorul: „Design Thinking, ca metodă de identificare a nevoilor clienților, este indispensabilă în viitor pentru a putea dezvolta mai rapid soluții digitalizate inovatoare pentru clienții noștri. Design Thinking face parte din procesul nostru de inovare și, până la urmă, din cultura noastră de învățare.” Încotro va duce acest lucru se va vedea cel târziu la următorul eveniment Capital Market Day 2022. ■



Mai multe imagini de la Capital Market Day la [globe.georgfischer.com](http://globe.georgfischer.com)

## „Astfel ne diferențiem în mod clar de competitorii noștri”

**C**u un singur cablu pentru alimentarea cu energie electrică și schimbul de date, instalarea sa este facilă. Hycleen Automation System previne înmulțirea bacteriilor în conducte și asigură o calitate ireproșabilă a apei potabile.

### De ce este acest sistem unul de pionierat?

Joost Geginat: Noi, cei de la GF Piping Systems, considerăm acest sistem ca fiind unul revoluționar pentru instalațiile de apă potabilă din hoteluri, spitale și clădiri rezidențiale, precum și din vase de croazieră. El asigură alimentarea sigură cu apă și operarea automată a instalațiilor de apă potabilă. Astfel, Hycleen ne oferă un mare potențial de creștere la nivel global.

### Cum beneficiază clientul de această inovație?

Acest sistem de control corespunde ultimului nivel al tehnicii. El poate fi instalat și operat rapid și simplu. În plus, toate datele clienților pot fi introduse, evaluate și afișate pe un monitor de 10 inci. Toate datele sistemului sunt monitorizate de la distanță.

### Ce este unic la acest sistem?

Acesta este primul nostru pas în direcția soluțiilor digitale. Putem fi mândri de această evoluție. Sistemul ne diferențiază clar de alți furnizori de pe piață. În plus, îndeplinește nevoia de bază a unei alimentări sigure cu apă potabilă a societății de azi și contribuie la atingerea a două obiective de sustenabilitate ale Națiunilor Unite: sănătate și

bunăstare precum și apă curată și igienă.

### La ce alte inovații lucrează divizia dumneavoastră în prezent?

Lucrăm la extinderea conectivității. În afară de sistemul hardware, ne ocupăm de nenumăratele provocări referitoare la software, actualizări și servicii. Acestea trebuie să contribuie la simplificarea muncii clienților noștri. Conform strategiei noastre 2020, vom dezvolta liniile de producție în așa fel încât să aducem valoare adăugată clienților noștri. De aceea considerăm tema digitalizării un motor care ne permite să oferim clienților noștri produse și mai bune.



Joost Geginat, manager GF Piping Systems, la Capital Market Day, ținând în mână un ventil din Hycleen Automation System.



**Carlos Vasto**, Head of GF Casting Solutions, prezintă la Capital Market Day o paletă de turbină pentru avioane.



## „Noi impulsivăm tehnologiile viitorului”

**D**ivizia GF Casting Solutions produce mai ales componente pentru industria auto și industria aerospațială. Dintre aceste componente face parte și turbine rear vane (TRV), una dintre cele mai mari piese fabricate aditiv, care există pe piață.

### Ce este special la TRV?

Carlos Vasto: TRV reprezintă portofoliul de producție aditivă, pe care GF îl oferă în noul său centru AMotion Center din Stabio, Elveția. Datorită competențelor combinate ale GF Casting Solutions și GF Machining Solutions, GF reunește într-un mod unic dezvoltarea de piese și procedura de imprimare 3D cu procese de prelucrare ulterioară, totul cu certificare Nadcap. Acest certificat este cerința de bază pentru aprovizionarea industriei aerospațiale.

### Ce avantaje rezultă din punctul de vedere al clienților?

Pe de o parte, clienții fac economie de timp și, pe de altă parte, profită de libertatea de configurare și de atingerea tuturor standardelor de

calitate. TRV se poate imprima în termen de 48 de ore cu o grosime a stratului de 60 micrometri. În plus, execuția sa este ireproșabilă, datorită combinației perfecte de tehnologii: în primul rând, prin soluția de imprimare a metalelor cu flux optimizat DMP Factory 500 de la GF Machining Solutions și, în al doilea rând, prin noua tehnologie orizontală EDM, concepută în special pentru prelucrarea ulterioară a pieselor mari prin imprimare 3D. Această combinație de know-how este unică în lumea fabricației aditive. La aceasta se adaugă experiența noastră îndelungată în domeniul turnării fine.

### Ce credeți că este special la noile tehnologii de imprimare 3D?

Prin achiziția GF Precicast, GF Casting Solutions a pătruns în urmă cu aproximativ doi ani pe piețe noi: industria aerospațială și industria energetică. Turnarea fină și noile procese de imprimare 3D diferențiază GF în această piață dinamică și aflată în creștere rapidă. Imprimarea 3D pe metal și nisip influențează din ce în ce mai mult ADN-ul proce-

sului de schimbare la GF Casting Solutions, dovadă a faptului că GF impulsionează tehnologiile viitorului.

### La ce ne putem aștepta de la divizia dumneavoastră în ciclul strategic rămas până în anul 2020?

Continuăm să ne concentrăm pe excelență operațională și inovare. De la industria auto și aerospațială, până la sectoarele off-highway și energetic, mobilitatea viitorului face parte din piețele noastre cheie. Obiectivul nostru este să configurăm mobilitatea mai sustenabil prin design inovator, utilizarea de materiale noi și implementarea de noi procese, pentru a fabrica astfel componente mai ușoare și cu un consum redus de combustibil.

## „Investim puternic în digitalizare”

**D**atorită aplicației „Part Inspector”, clienții vor putea optimiza procesul de tăiere prin electro-eroziune pe fir, prin funcția de monitorizare permanentă.

### Ce este Part Inspector Application?

Pascal Boillat: Aici combinăm cele mai moderne tehnologii din domeniul dezvoltării de unelte cu posibilitățile internetului obiectelor. Voi explica acest lucru cu ajutorul tehnologiei noastre de eroziune: echipa noastră de cercetare și dezvoltare EDM a dezvoltat un nou generator de impulsuri care măsoară și supraveghează distribuția scânteilor de-a lungul sârmei. În paralel, noua noastră echipă digitală a dezvoltat soluții pentru înregistrarea datelor de înaltă frecvență precum și pentru analiza și monitorizarea acestor date.

Aceste informații sunt transmise apoi în noul nostru mediu cloud pentru vizualizare și documentare ulterioară.

### Cum profită clienții de acest lucru?

Prin combinarea celor două noutăți vă putem oferi noi produse și servicii. Part Inspector Application ne ajută clienții, în special din industria aerospațială și de tehnică medicală, să-și evalueze calitatea proceselor de producție. În plus, clienții ating o nouă dimensiune în ceea ce privește calitatea.

### De ce este special produsul?

Pentru noi are o funcție de pionierat despre cum vrem să ne poziționăm pe piață în viitor. Bazându-ne pe un hardware perfect, dezvoltăm în continuare tehnologii și livrăm produse digitale noi în cadrul unor cicluri de

inovare destul de scurte. De aceea este extrem de important să investim în dezvoltarea digitală.

### La ce alte inovații ne putem aștepta de la divizia dumneavoastră în ciclul strategic rămas până în anul 2020?

Anul viitor dorim să extindem Part Inspector Application în domeniul frezării. Astfel, clienții noștri vor profita de îmbunătățirea rugozității suprafețelor și costuri mai scăzute pentru uneltele de așchiere. Vom continua să dezvoltăm noi posibilități de monitorizare a proceselor și control în timp real, pentru a ne îmbunătăți soluțiile. Deoarece ne concentrăm pe Advanced Manufacturing și pe combinarea tuturor tehnologiilor, ne consolidăm rolul de partener inovator atractiv.



**Pascal Boillat**, manager GF Machining Solutions, prezintă în cadrul Capital Market Day așa-numitul fir tree disk. Discul face parte dintr-o turbină pentru industria aerospațială. Prin intermediul noii tehnologii EDM Spark Track, fir tree disk s-a produs și mai calitativ.

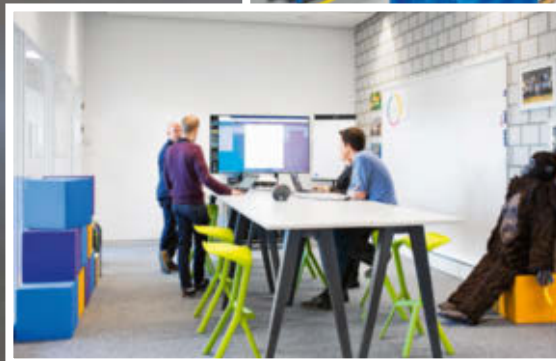




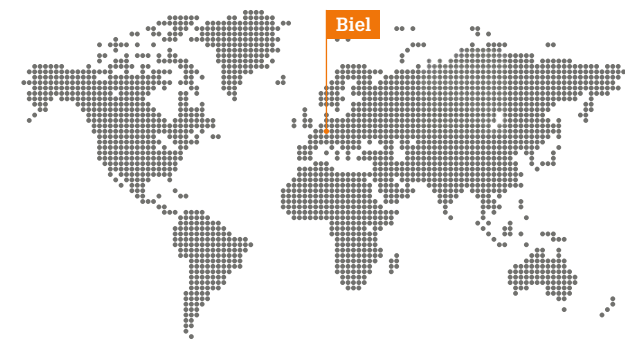
LOCAȚIILE NOASTRE  
BIEL (ELVEȚIA)



Spațiu mare pentru idei noi: Pe o suprafață totală de 44000 de metri pătrați, GF Machining Solution, Biel, reunește acum întreaga producție de mașini de frezat și cu laser din Elveția.



Încăperile sunt luminoase și oferă mult spațiu pentru colaborare inter-departamentală și ședințe creative.



## Trei sub un acoperiș

În septembrie, anul acesta a avut loc inaugurarea campusului GF Machining Solutions din Biel (Elveția). El adăpostește acum sediul diviziei, precum și un centru de inovare și de producție ultramodern.

Industria producătoare din Elveția se află în declin. Aceasta a fost părerea generală, atunci când, în anul 2015, cursul francului elvețian a crescut dramatic. În timp ce majoritatea companiilor făceau planuri de relocare a producției în străinătate, conducerea concernului GF pune la cale o investiție în piața locală, care urma să fie baza pentru noua locație GF Machining Solutions din Biel.

### În inima industriei

Campusul construit după cele mai noi standarde din industrie adăpostește pe o suprafață de 44000 de metri pătrați fabrica de producție și montaj pentru mașini de frezat și cu laser, din Elveția. Fostele fabrici din Nidau și Ipsach – nu departe de Biel – precum și din Luterbach s-au mutat în noua clădire. Aici lucrează acum aproximativ 450 de angajați. Deși majoritatea angajaților din administrație s-a mutat la Biel, la începutul lui iunie 2019, deschiderea oficială a avut loc la 13 septembrie 2019. Mai mult de 300 oaspeți au venit la Biel, printre care reprezentanți din politică și economie precum și numeroși clienți GF din întreaga lume. Pascal Boillat, președintele GF Machining Solutions, a subliniat în discursul său: „Din această locație ne vom consolida poziția de jucător global și vom oferi clienților noștri din întreaga lume cele mai bune soluții. Pentru

aceasta ne bazăm pe rădăcinile noastre elvețiene.”

Punctul central al noii locații GF Machining Solutions este showroomul de 2800 metri pătrați. În acest spațiu multifuncțional, GF Machining Solutions prezintă clienților portofoliul său de tehnologii. De asemenea, acesta este locul de organizare a evenimentelor academiei. „Dorim să fim percepți de clienții noștri ca furnizori de soluții complete”, explică Boillat. „De aceea, oferim diferite tehnologii care pot fi îmbinate cu soluții automate. Noul showroom este foarte important pentru marca noastră.”

### Multe provocări

Pe suprafața de producție și montaj de 13000 de metri pătrați din Biel sunt procesate comenzi pentru axuri Step-Tec și mașini Mikron tip Mill und Advanced Manufacturing. „Avem o amplasare modernă – există fluxuri bine definite de la intrarea mărfurilor, producție și până la livrarea mașinii”, spune Boillat. Prin unirea a trei locații, GF a creat o infrastructură modernă și procese de producție optime, pentru a putea oferi clienților săi o calitate și mai bună. Totuși, pe acest drum au fost câteva provocări de gestionat. „În timpul etapei de construcție, ne-am lovit de dificultățile obișnuite”, își amintește Boillat. Privind retrospectiv, cea mai mare provocare a



**Benigna Carnal**

În februarie 2014 a fost prima zi de lucru pentru Benigna Carnal în fosta locație Nidau. Astăzi, în cadrul Milling Order Processing, ea gestionează fluxul de la intrarea comenzilor, până la livrare. Noua și modernă clădire din Biel îi place foarte mult. Aici lucrează acum colegi și kolege din trei foste locații. Benigna Carnal este iubitoare de natură și face jogging în mod regulat cu soțul său.



**Jonas Meier**

Jonas Meier este angajat la GF Machining Solutions de 19 ani, lucrând până acum în Nidau și Ipsach. În Biel lucrează ca Head of Application Milling în tehnica de aplicare. Cel mai mult îi place în noua locație faptul că diferitele tehnologii GF Machining Solutions se află în același spațiu. Timpul liber și-l petrece cu plăcere la munte, împreună cu familia și prietenii.



#### Sabine Messina

Sabine Messina lucrează la GF Machining Solutions din iunie 2018. Ea a început ca Specialist Marketing în Nidau, iar din martie 2019 este Social Media Manager. Restaurantul personalului din Biel îi place foarte mult și datorită terasei îmbietoare. Sabine Messina citește cu plăcere romane polițiste și îi place să mănânce într-un restaurant bun.



#### Gábor Fehér

Gábor Fehér este Coordonator Producție în Biel și este entuziasmat de noua clădire. El a început să lucreze la Step-Tec AG Luterbach în anul 2015. În Biel, este responsabil de managementul personalului și de asigurarea faptului că procesul de producție decurge perfect din punct de vedere tehnic și că este rentabil. Timpul liber și-l dedică în special familiei. Îi face mare plăcere să facă drumeții, să înoate și să citească.

**La inaugurarea** noului sediu din septembrie 2019, aproximativ 300 de oaspeți vizitează noile unități de producție.



› fost mutarea infrastructurii de producție. Producția de mașini nu putea fi pur și simplu oprită până la finalizarea mutării la Biel. „De aceea jumătate din capacitatea noastră de depozitare a fost deplasată anterior la Biel și a susținut acolo producția, iar cealaltă jumătate a rămas în Nidau, pentru că producția continuă și acolo”, povestește Boillat. Deci în timp ce la Nidau încă plecau mașini de pe bandă, la Biel se producea o primă mașină, un Mikron HSM 200U LP. Această provocare i-a solicitat foarte mult pe Boillat și echipa sa, dar el a rămas tot timpul încrezător.

#### Concentrare pe inovație

Deoarece volumul de vânzări înregistrat cu mașini de frezat aproape s-a dublat după anul 2010, GF Machining Solutions Biel a construit o hală de producție modernă, adaptată mai bine cerințelor prezente și viitoare. „Aducem producția mașinilor noastre HPM 1150 și HPM 1350 în Elveția acum, pentru că acest lucru nu a fost posibil înainte din

motive legate de capacitate”, explică Pascal Boillat.

Locația Biel este, de asemenea, un centru de inovare, în care design thinking și creativitatea joacă un rol important. Încăperile destinate proiectelor le oferă echipei spațiu pentru creativitate pe durata proiectului. În noul showroom, clienții pot vedea îndeaproape tehnologiile moderne și mașinile GF Machining Solutions, care pot fi îmbinate ușor cu ajutorul automatizării. În plus, clienții pot afla cât de eficient se produc mașinile. Cu noul campus din Biel, GF Machining Solutions dovedește că producția din Elveția este din nou în ascensiune. ■

**Mikron HSM 200U LP:** prima mașină produsă în Biel. Este concepută pentru precizie înaltă și calitatea suprafețelor.



#### DINTR-O PRIVIRE

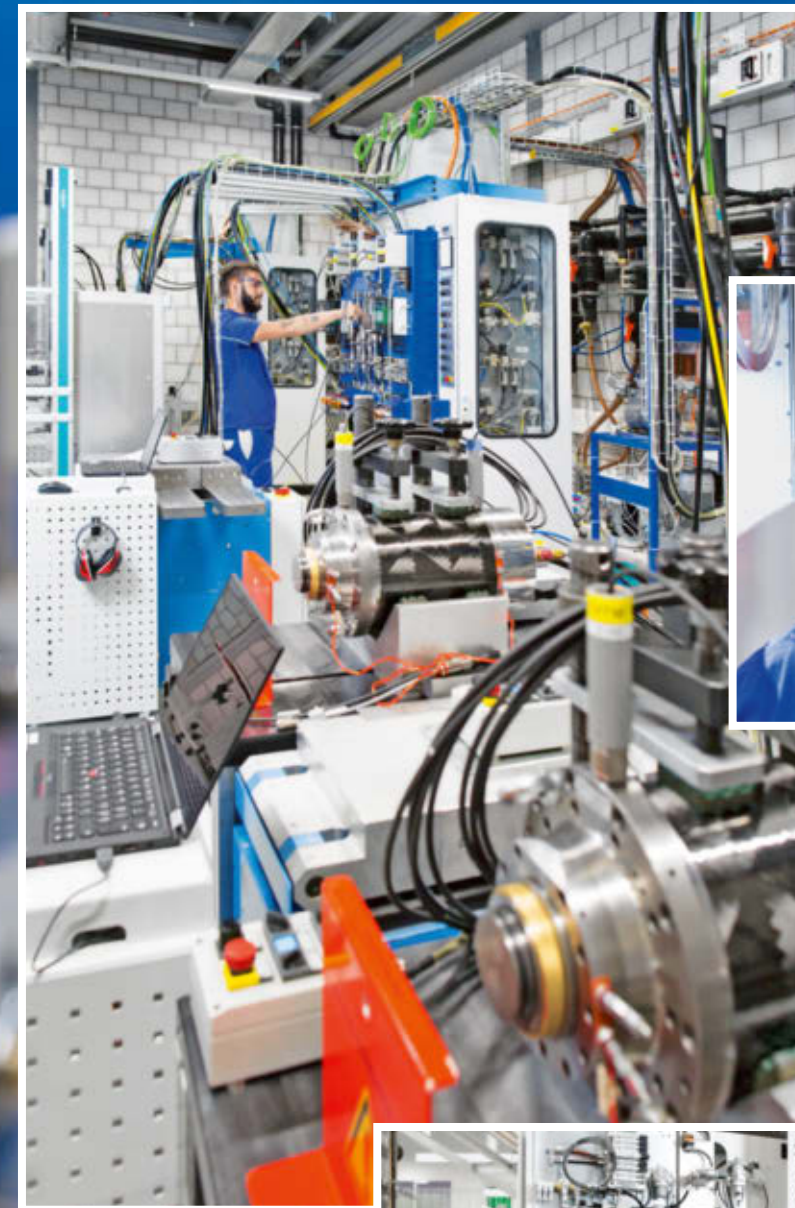
**Locația:** GF Machining Solutions Biel (Elveția)

**Inaugurare:** septembrie 2019

**Angajați:** aproximativ 450

**Producție:** axuri Step-Tec și mașini Mikron tip Mill und Advanced Manufacturing

**Competențe:** cercetare și dezvoltare, producție, montaj, demonstrații, instruire



**În laboratorul de testare** pentru axurile Step-Tec (stânga), angajații asigură calitatea axurilor, folosind aplicații software complexe.

**Acuratețe și concentrare:** În Biel se folosesc tehnologii hightech și munca manuală, precum la asamblarea unei mașini de frezat (dreapta).



Mai multe imagini la  
[globe.georgfischer.com](http://globe.georgfischer.com)

DIN TOATĂ INIMA  
AJUTOR PENTRU COPII

Donațiile ajută, dar pentru copii sunt la fel de importante atenția și experiențele pozitive. De aceea, Valentina Pincotan merge cu ei la locurile de joacă și organizează excursii la grădina zoologică.

PARTICIPAȚI  
ȘI CÂȘTIGAȚI!

Sunteți implicat/ă social? Colegul sau colega dvs. este implicat/ă într-o activitate de întraajutorare? În acest caz, ne bucurăm să vă ascultăm povestea: [globe@georgfischer.com](mailto:globe@georgfischer.com)  
Toate instantaneele trimise participă la jocul nostru cu premii, de la pagina 40.

Dacă împarți fericire,  
ești fericit

Pentru Valentina Pincotan nimic nu este mai frumos decât să aducă zâmbete pe chipurile celorlalți. Ea vrea să împartă norocul său de a fi sănătoasă și independentă financiar cu cei pentru care viața e dură. Mama ei a lucrat într-un orfelinat pentru copii cu dizabilități. Când era copil, Valentina o însoțea uneori pe mama ei la lucru. Încă de atunci și-a dat seama cât de fericită era. Deși familia sa avea puțini bani, ea avea părinți iubitori, un acoperiș deasupra capului și avea ce mânca.

Datorită acestei experiențe, Valentina se ocupă, în mod regulat, începând cu anul 2007, de copiii din mediile sărace ale orașului său natal, Arad (România). Merge cu ei la locuri

de joacă, la înghețată, îi invită în excursii sau la masă. „Le ofer sentimentul unei familii”, spune ea. A creat un grup pe Facebook pentru a îndemna oamenii din regiune, colegii și prietenii să doneze haine și alimente pentru copii. „Unii donează și bani și atunci cumpăr ceea ce este necesar pentru școală”, spune Valentina.

La sărbători precum Paștele sau Crăciunul, Valentina și grupul său pregătesc pachete cu haine sau jucării. Împreună cu donatorii și fiica de șase ani împarte cadourile la orfelinat și la locuitorii din cartierele sărace. „Vreau să îi arăt fetei mele că fericirea în viață este mult mai prețioasă, dacă o împarți cu ceilalți.” ■



**Valentina Pincotan** lucrează de cinci ani la GF Precicast, în Arad (România). La început a fost asistent administrativ, iar în anul 2016 a trecut în departamentul de logistică. Aici este în principal responsabilă de managementul timpului și de contabilitate.

+

Mai multe imagini la [globe.georgfischer.com](http://globe.georgfischer.com)

DE LUAT ACASĂ  
TEHNICI DE CREATIVITATESuflu proaspăt  
pentru gânduri

Rutina și stresul ne influențează viața de zi cu zi. De aceea, creativitatea rămâne adesea în urmă. Cu ajutorul unor tehnici simple, ne putem elibera mintea și putem veni cu idei noi.

## PUNEȚI ÎNTREBĂRI

Toți suntem creativi când suntem copii. Un studiu efectuat de către agenția spațială NASA a arătat că 98 din 100 de copii cu vârsta de cinci ani sunt extrem de creativi la soluționarea celor mai diverse probleme. Gândind ca un copil și punând întrebări fundamentale, aparent simple, punem bazele muncii creative: De ce e așa? Cine a făcut asta? De ce nu funcționează?

FACEȚI ACELAȘI LUCRU,  
DAR ALTFEL

Dacă ieșim din rutină, ne extindem orizontul de gândire. Activitățile neobișnuite activează emisfera dreaptă a creierului, responsabilă de emoții și de creativitate. Pe ultimul metru până la birou sau până la spațiul de relaxare, mergeți cu spatele sau operați mouse-ul calculatorului cu mâna mai puțin folosită. Deși la început pare ciudat, acest lucru stimulează sinapsele.

## FACEȚI PAUZE

Dacă ne interesează foarte tare un lucru sau o temă, vrem să aflăm totul cât mai repede. La început avem o efervescență de idei, dar apoi fluxul gândurilor de obicei stagnează. Atunci ar trebui să luăm o pauză și să facem ceva complet diferit – să ascultăm muzică, să privim cerul sau să sărim pe trambulină. Astfel, creierul nostru are timp să prelucreze gândurile și ideile.

## UTILIZAȚI LIMBAJUL

Limbajul și logica sunt o combinație bună pentru stimularea creativității. Încercați să construiți propoziții ale căror cuvinte încep cu aceeași literă, ca de exemplu: „Corina caută cartea cu crocodili.” Poate fi dificil, dar este distractiv și stimulează fantezia.

## SCHIMBAȚI MEDIUL

Fie că se află în fața ecranului, fie că se află în mașină, mulți angajați văd zilnic aceleași lucruri sau parcurg aceleași trasee. Schimbați mediul. O plimbare în următoarea pauză de prânz poate să vă inspire și să dea naștere altor gânduri!

ACASĂ  
NOVAZZANO
**PARTICIPAȚI  
ȘI CÂȘTIGAȚI!**

Doriți să le prezentați colegilor dvs.  
de la GF locul unde trăiți?  
Ne bucurăm să vă primim e-mailurile  
cu subiectul „Acasă” la adresa  
**globe@georgfischer.com**  
Toate instantaneele trimise participă  
la jocul nostru cu premii,  
de la pagina 40.

Lângă Novazzano  
se află Monte  
Generoso, cu  
o înălțime de  
1.704 metri. De pe  
vârful muntelui,  
turiștii pot admira  
lacul Lugano și  
peninsula sa  
cu Monte  
San Salvatore  
(912 metri).



## Oaza mea de liniște

**N**oi, cei din Ticino, de când ne știm, numim cantonul nostru „sufletul” mediteranean al Elveției – datorită numărului mare de ore cu soare. De aceea, Ticino se mai numește și „camera înșorită” a țării. Novazzano este o localitate mică din Mendrisio, districtul sudic al cantonului Ticino aflat la granița cu Italia și în care se vorbește italiana. Aici trăiesc de când eram copil, iar acum locuiesc cu soțul și cu fiica mea. Localitatea noastră se află între Valle della Motta și Monte della Croce, iar acești „plămâni verzi” asigură mult aer curat. Pentru mine, ținutul acesta este o oază de pace și liniște.

Pe câmpia dintre Novazzano și orașul Chiasso s-au stabilit de-a lungul timpului câteva companii cu tehnologii avansate, cum

ar fi GF Precicast, cel mai mare angajator din regiune. Lucrez aici de douăzeci de ani. La GF Precicast și la celelalte companii lucrează oameni din regiune, dar și mulți italieni. Aceștia fac naveta zilnic în Elveția.

Avem, de asemenea, și mulți angajați din SUA, din Iran sau din alte părți ale lumii. Prin munca mea în departamentul de resurse umane, vin zilnic în contact cu ei. Învăț câte ceva despre alte culturi, despre ceea ce e important pentru oameni din punct de vedere profesional și în sfera vieții private. Discuțiile cu kolegele și colegii mei îmi plac cel mai mult la munca mea. ■



**Deborah Mercogli Lazzarini** trăiește în Novazzano, din anul 1976. După ce a studiat comerțul, în anul 1999 s-a angajat în departamentul de resurse umane al GF Precicast.



DIMINEAȚA  
**FIORE DI PIETRA**



Din Novazzano există diverse posibilități de excursii: pe jos sau cu bicicleta. În orice caz, recomand vizitarea Monte Generoso (1.704 metri). Pe vârful său, cunoscutul arhitect elvețian Mario Botta a construit o clădire spectaculoasă în anul 2017: Fiore di Pietra, „Floarea de piatră”. Aici există un restaurant, în care vizitatorii au o vedere panoramică de 360 de grade, care le permite să vadă Alpii din Berna (Elveția) la nord și Poebene (Italia) la sud.

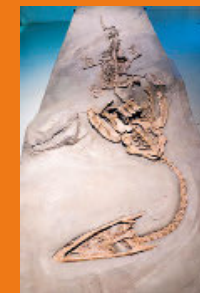
## O zi în Novazzano



LA PRÂNȚ

**URMELE UNEI  
LUMI DISPĂRUTE**

Pasionații de arheologie pot admira unele dintre cele mai importante fosile din lume pe Monte San Giorgio (1097 metri). Fosilele s-au păstrat extraordinar de bine. Vizitatorii pot pătrunde într-o lume apărută în urmă cu mai mult de 200 de milioane de ani. Depozitul de fosile din partea elvețiană a fost preluat în lista patrimoniului UNESCO în anul 2003, iar cel din partea italiană în anul 2010.



Mai multe impresii  
din Novazzano la  
**globe.georgfischer.com**



SEARA

**GROTE, MERLOT  
ȘI SOCIALIZARE**



Grotele din Ticino sunt localuri simple, tradiționale, organizate în clădiri din piatră, unde oaspeții pot încerca specialități tipice regiunii: mămăligă și carne friptă, vânat marinat și pește conservat sau rizoto cu ciuperci, alături de o sticlă de merlot, produs chiar în această regiune. Nici viața mondenă nu ne lipsește. Orașele din apropiere, Lugano (Elveția) și Como (Italia) oferă, alături de privilegiul asupra lacurilor, multe posibilități de petrecere a unor seri plăcute.

**CASETA REDACȚIONALĂ**  
GLOBE 4·2019

**Editor**

Georg Fischer AG  
Beat Römer, Konzernkommunikation  
Amsler-Laffon-Str. 9  
CH-8201 Schaffhausen  
Tel.: +41 (0) 52 631 1111  
Fax: +41 (0) 52 631 2863  
globe@georgfischer.com  
georgfischer.com

**Conducerea proiectului**  
Lena Koehnen (GF)

**Activitate redacțională**

Carsten Glose (GF),  
Christopher Merrell (GF Piping Systems),  
Klara Kaever (GF Casting Solutions),  
Sophie Petersen (GF Machining Solutions)

**Realizare**

Axel Springer Corporate Solutions  
GmbH & Co. KG  
Nicole Langenheim (management de proiect),  
Lenya Meislahn (redacție),  
Karsten Middeldorf (direcție artistică),  
Lydia Hesse (redacție imagini)

**Imprimare ediția chineză**  
DE Druck Europa GmbH

**Imprimare celelalte ediții**  
optimal media GmbH

**Fotografii**

Copertă: Bradley Secker; pag. 2-3: privat;  
pag. 4-5: Nik Hunger, Stanislav Krupar,  
Jayme Gershen, GF PR (2); pag. 6-8: GF PR;  
pag. 9: Yolanda von Hagen, Maija Astikainen;  
pag. 10-11: Helmuth Scham, GF PR; pag. 12-16:  
Bradley Secker, Alamy (1), ilustrații: ascis;  
pag. 17: privat; pag. 18-19: Stanislav Krupar;  
pag. 20-21: grafic informativ: Jaroslav  
Kaschtalinski, GF PR (1); pag. 22-23: GF PR;  
pag. 24-27: Jayme Gershen; pag. 28-31:  
Nik Hunger; pag. 32-35: Nik Hunger, privat (1),  
GF PR; pag. 36-37: Cosmin Cimil; ilustrații:  
Roberto Funke; pag. 38-39: privat (1),  
Alamy (4); pag. 40: GF PR



Globe apare de patru ori pe an în germană, engleză, franceză, italiană, română, spaniolă, turcă și chineză, într-un tiraj total de 9.000 exemplare.

Următoarea ediție va apărea în aprilie 2020, închiderea redacției este la sfârșitul lui ianuarie 2020.

# Profitați de șansa dvs.!

Câștigați un smartwatch pentru sport cu GPS de la Garmin, o lampă Wake-Up Light de la Philips sau o geantă de laptop GF. Câștigătorii vor fi trași la sorți dintre toți angajații care au contribuit la rubricile **Hello!, 3×3, Din toată inima** și **Acasă**.

Scriveți-ne menționând subiectul corespunzător, la [globe@georgfischer.com](mailto:globe@georgfischer.com). Ne face plăcere să vă primim e-mail-urile. Câștigătorii vor fi anunțați în următoarea ediție Globe.

#### Câștigătorii acestei ediții Globe:

- Premiul I:** Alejandro Maya (GF Piping Systems, Mexiko)
- Premiul al II-lea:** Ayu Primasari (GF Piping Systems, Indonezia)
- Premiul al III-lea:** Joachim Nuebling (GF Piping Systems, Japonia)

Toate scrisorile care nu au putut fi cuprinse în revistă pot fi citite online pe: [globe.georgfischer.com](http://globe.georgfischer.com)

**Termenul limită pentru participare este sfârșitul lunii ianuarie 2020.**



**1.**  
**Garmin Forerunner 645 Music**  
cu GPS și music player



**2.**  
**Philips Wake-Up Light HF 3520**  
Trezire naturală cu simularea unui răsărit de soare



**3.**  
**Geantă laptop GF**  
Pentru laptopuri de 15"

#### Condiții de participare

Organizatorul concursului cu premii este GF. La acest concurs au dreptul să participe toți angajații GF. Câștigătorii se stabilesc prin tragere la sorți dintre toate scrisorile primite la timp. Este exclusă plata în numerar, în bunuri în natură sau schimbarea premiilor. În cazul câștigării concursului, participanții se declară de acord cu publicarea numelor acestora. Nu se pot face contestații.

## Mai multe pe Globe Online!

Revista pentru angajații GF poate fi citită acum comod și de pe smartphone sau tabletă. Dați un clic!



[www.globe.georgfischer.com](http://www.globe.georgfischer.com)