

# Globe

+GF+

IL MAGAZINE GLOBALE  
PER I COLLABORATORI DI GF

EDIZIONE 4 · 2018

## L'avventuriero

Lasse Kouva di GF Piping Systems di  
Avesta (Svezia)

### Precisione estrema

Turbine sicure e affidabili grazie  
alla tecnologia di microfusione di  
GF Precicast

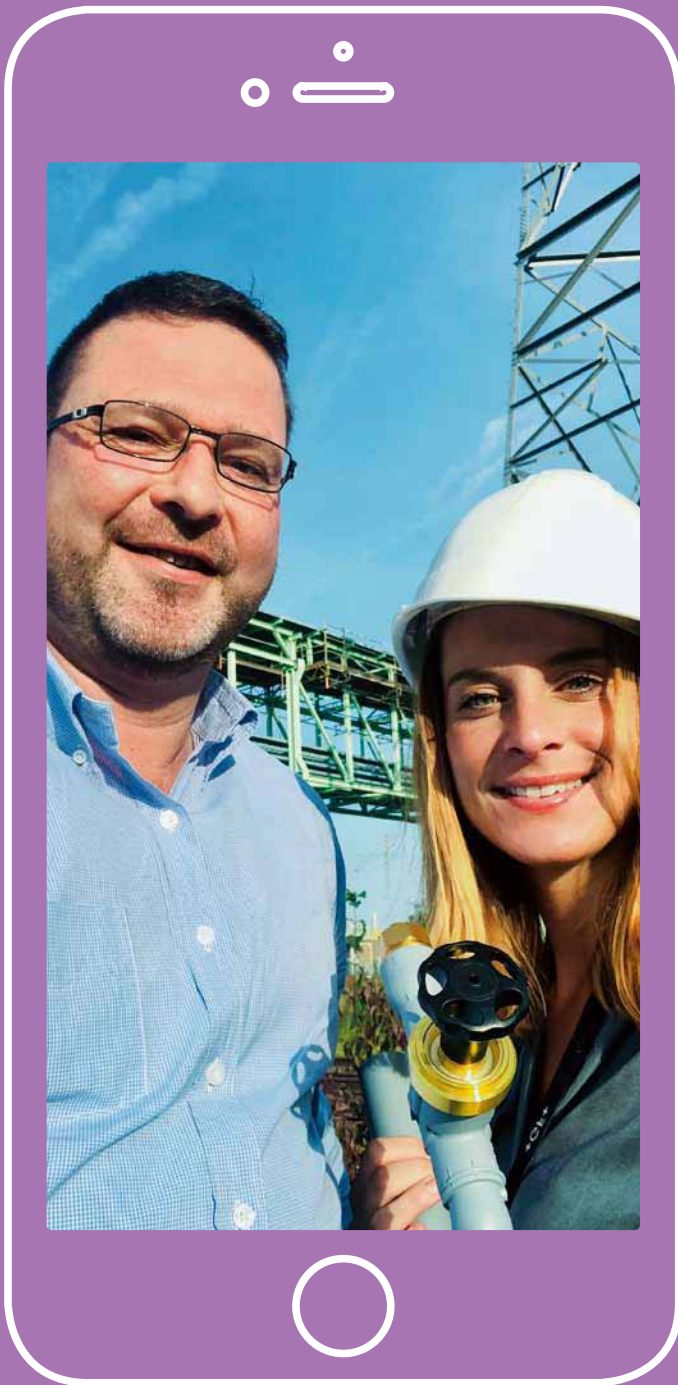
### Uno stretto legame

Johnson Matthey realizza pezzi  
di precisione per applicazioni  
medicali con le macchine di GF

### In forma tutti i giorni

Consigli, suggerimenti  
ed esempi per lavorare  
e vivere più sani

# HELLO!



**Jürgen Hanssens**  
Anversa (Belgio),  
20 settembre 2018,  
ore 9:30

In questa foto mi vedete di fianco alla mia collega di Sciaffusa (Svizzera), Julia Runow. Quella settimana Julia era da noi per un corso pratico sul Value Selling. Qui siamo in un cantiere e stiamo aspettando un cliente importante per convincerlo delle nostre soluzioni grazie al Value Selling.

**Jürgen Hanssens** è Account Manager Industry presso GF Piping Systems nelle Fiandre (Belgio).





## PARTECIPATE E VINCETE!

Cosa fate l'8 gennaio 2019 alle  
13:30 ora locale?

Inviateci i vostri snapshot, indicando  
nell'oggetto "Hello!" e aggiungendo  
una breve descrizione, all'indirizzo:  
**globe@georgfischer.com**

Tutte le foto inviate parteciperanno  
al nostro gioco a premi  
a pagina 40.



### Giovanni Bosco

Arola (Italia),  
20 settembre 2018,  
ore 9:30

A quell'ora, stavo ripensando alla splendida serata del  
giorno prima, una grigliata con famigliari e amici. Come si  
può vedere il menu era molto salutare: verdure e pesce.

**Giovanni Bosco** è Area Sales Manager Customer Services  
presso GF Machining Solutions a Losone (Svizzera).



Altro materiale inviato per  
HELLO! è online su  
**globe.georgfischer.com**

# SOMMARIO

## 4-2018

### CE L'ABBIAMO FATTA!

#### Più servizi per il cliente

In stretta collaborazione con i clienti, GF Machining Solutions sta continuando a sviluppare la propria piattaforma di servizi digitali. **10**

### STORIA DI COPERTINA

#### L'avventuriero

Lasse Kouva di GF Piping Systems in Svezia ama l'avventura e la natura. È appassionato di caccia e pesca. **12**

### I NOSTRI MERCATI

#### Acqua preziosa

Le soluzioni di GF Piping Systems aiutano a trasformare l'acqua di mare in preziosa acqua potabile. **22**

### I NOSTRI OBIETTIVI

#### La salute dei collaboratori

GF si impegna per la salute dei collaboratori – sempre più anche con offerte volte alla salvaguardia della salute psichica. **28**

### CONSIGLI UTILI

#### In forma nella vita di tutti i giorni

Fatti e consigli interessanti sulla salute. **37**

### LA MIA PATRIA

#### Distese verdi e zone urbane

Catalina Stanescu ama i contrasti della sua città Pitești (Romania). **38**

02 HELLO!

06 IN BREVE

07 IL PRODOTTO IN CIFRE

09 DUE PUNTI DI VISTA

17 3x3

36 CON PASSIONE

39 COLOPHON

40 GIOCO A PREMI

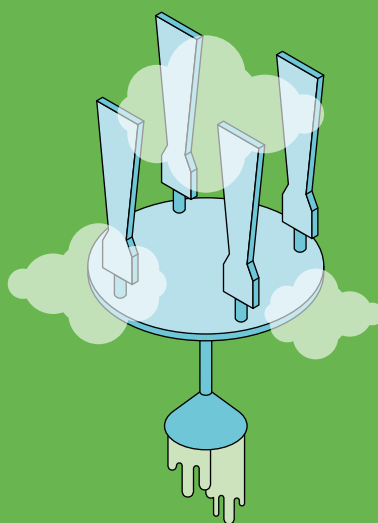


# 24

### I NOSTRI CLIENTI

#### Uno stretto legame

L'azienda americana Johnson Matthey realizza pezzi di precisione in metallo con i laser di GF Machining Solutions.



# 20

### FUNZIONA COSÌ!

#### Tecnologia di colata al suo meglio

Grazie alla consolidata tecnologia di microfusione di GF Precicast, le turbine e i meccanismi motore risultano affidabili e sicuri anche in condizioni estreme.

# 32

### LE NOSTRE SEDI

#### Radicati, uniti e aperti al mondo

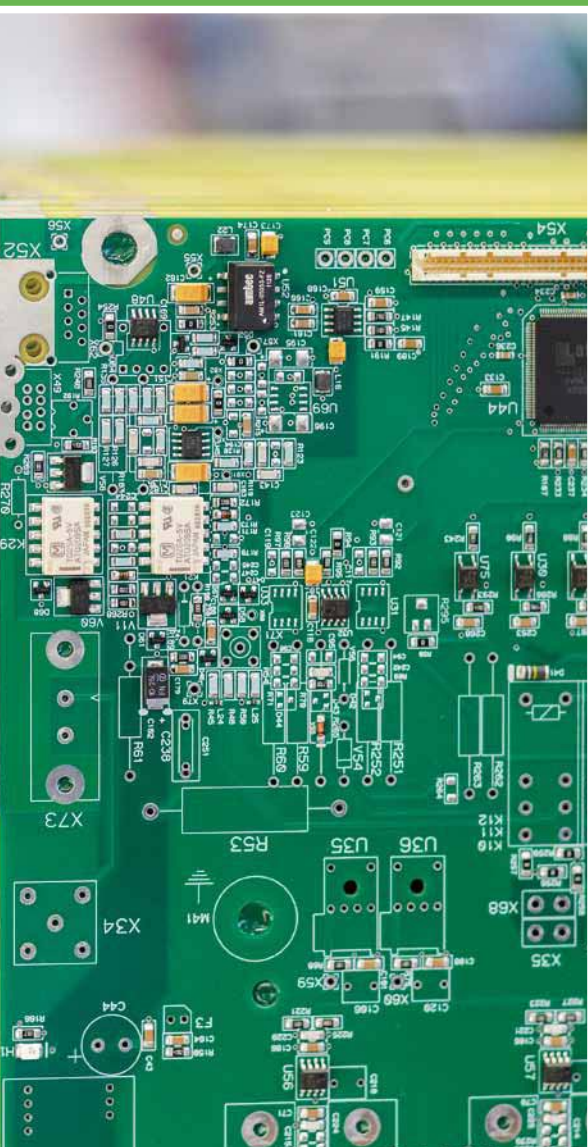
Nella sede di Losone (Svizzera), GF Machining Solutions distribuisce macchine per elettroerosione, accessori e servizi destinati al mercato mondiale.



18

## UN GIORNO CON A casa in viaggio

Martin Reisacher è Training and Support Manager e viaggia molto: per GF Piping Systems è già stato in oltre 100 paesi.



## EDITORIALE

## Le tante sfaccettature della salute

### Cari colleghi di GF,

la salute è un bene prezioso per noi come persone e come collaboratori di GF. Ma in un'epoca in cui tutto sembra sfrecciare alla velocità della luce e in cui ogni giorno si presentano nuove sfide e cambiamenti, non sempre è facile prendersi cura della salute. Bastano però piccole cose a fare la differenza, come alimentarsi in maniera consapevole o fare più attività fisica.

Nella storia di copertina il nostro collega finlandese Lasse Kouva ci racconta per esempio l'importanza che hanno per lui attività all'aria aperta come la caccia o la pesca per bilanciare il lavoro. Nella rubrica "I nostri obiettivi" troverete poi alcuni esempi pregnanti di come nelle diverse sedi internazionali di GF si contribuisca a promuovere la salute dei collaboratori. Inoltre, nella sezione "Due punti di vista" due colleghi ci spiegano cosa significa dalla loro prospettiva tenersi in forma nella vita di tutti i giorni.

Il nostro contributo al mantenimento e al miglioramento della salute e alla cura delle malattie lo diamo anche ai clienti operanti nel campo delle tecnologie mediche. Ne sono un esempio le macchine laser ultraveloci di GF Machining Solutions, grazie alle quali aziende attive su scala globale come Johnson Matthey possono lavorare con elevata precisione minuscoli componenti metallici, come richiesto in particolare per quegli strumenti medici che ad esempio devono essere introdotti nei vasi sanguigni. Una storia affascinante che concreta il contributo che diamo nel campo della salute con le nostre soluzioni.

Vi auguro una lettura utile e piacevole.

**Beat Römer**  
Head of Corporate  
Communications



## IN BREVE

---



50 colleghi provenienti da Germania, Austria, Svizzera, Inghilterra, Italia, Paesi Bassi, Polonia, Romania, Svezia, Repubblica Ceca e Turchia hanno partecipato a settembre alla Conferenza sulla sostenibilità per la regione Europa.

## Sostenibilità per il futuro

A fine settembre si è svolta a Zurigo (Svizzera) la Conferenza sulla sostenibilità di GF, regione Europa. Circa 50 colleghi del gruppo GF e delle divisioni si sono confrontati per due giorni sulle possibilità di miglioramento e su progetti concreti dei settori ambiente ed energia. Erano presenti anche il CFO Andreas Müller e l'Head of GF Piping Systems Joost Geginat, che hanno spiegato l'importanza della sostenibilità per l'attività di GF.



NUOVO EDIFICIO AMMINISTRATIVO

# Nuova apertura in Austria

A fine settembre, la sede di GF Casting Solutions di Altenmarkt (Austria) ha aperto le proprie porte a circa 2'200 ospiti in occasione dell'inaugurazione del nuovo edificio amministrativo di 1'800 metri quadrati. Il progetto di costruzione è durato circa un anno. Lo stabilimento produce pezzi ultraleggeri pressofusi in alluminio e magnesio per il settore automobilistico. Per GF Casting Solutions lavorano qui 550 collaboratori. Adesso ad Altenmarkt c'è anche la principale sede austriaca di GF Machining Solutions. ■



Circa 2'200 ospiti si sono ritrovati a fine settembre ad Altenmarkt per l'Open Day di GF Casting Solutions. Il giorno prima era stato inaugurato ufficialmente il nuovo ufficio amministrativo. La direzione della sede al taglio del nastro (immagine in basso a destra): Alexander Weissensteiner, Mansuet Grasser, Rainer Stoll, Christian Heigl (Managing Director), Andreas Thaler e Thomas Traxler (da sinistra a destra).

## IL PRODOTTO IN CIFRE

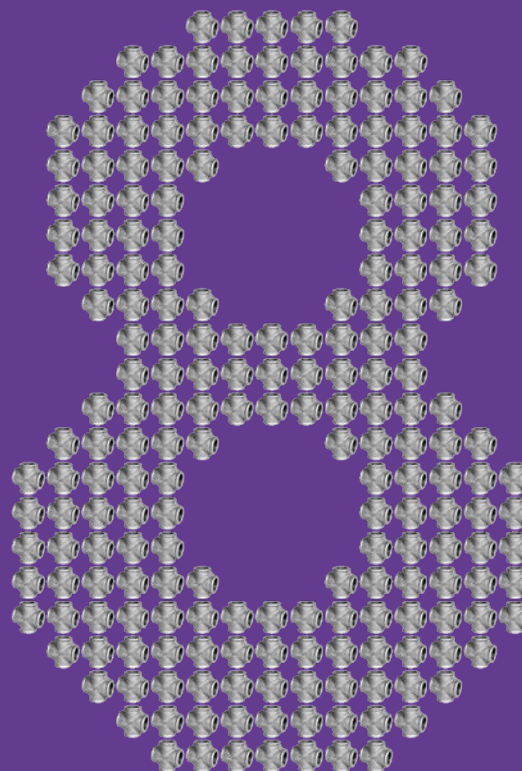


Hanno partecipato alla terza Walk for Water anche James Jackson, Head Business Unit Americas (il 1° da sinistra nella fila davanti), e Joost Geginat, Head of GF Piping Systems (il 3° da sinistra nella fila davanti).

## Terza Walk for Water

A fine ottobre, presso la sede californiana di GF Piping Systems a Irvine (Stati Uniti) si è tenuto per la terza volta uno speciale evento di beneficenza: collaboratori di GF, familiari e amici hanno partecipato alla Walk for Water, iniziativa organizzata per attirare l'attenzione verso il problema della carenza d'acqua potabile nel mondo. I 275 partecipanti – secchi d'acqua in mano – hanno simbolicamente percorso a piedi una distanza di 4,8 chilometri (tre miglia), tanto quanto le persone devono camminare in media ogni giorno nel mondo per andare a prendere l'acqua.

Tra sponsorizzazioni e donazioni, compresi i 10'000 dollari US donati dal Gruppo GF, sono stati raccolti in tutto 90'000 dollari US. Il ricavato andrà a Water Mission, organizzazione di beneficenza e cliente di GF che fornisce alle persone bisognose soluzioni sostenibili per l'acqua potabile. ■



Otto miliardi di raccordi in ghisa malleabile – nel 2018 GF ha superato questa incredibile cifra di produzione. Georg Fischer II, nipote del fondatore Johann Conrad Fischer, commercializzava la ghisa malleabile come processo di produzione già nel 1864. È stato il primo in Europa, all'epoca, a produrre raccordi in ghisa malleabile, ed erano passati 40 anni da quando suo nonno era riuscito per la prima volta a produrre della ghisa che poteva essere forgiata. Un ulteriore trattamento termico, la cosiddetta tempratura, rende la ghisa particolarmente resistente, quasi come l'acciaio. La qualità e il prezzo dei raccordi in ghisa malleabile erano superiori rispetto ai prodotti in ferro battuto. Quei nuovi raccordi si imposero rapidamente sul mercato e vennero utilizzati ad esempio per la costruzione delle tubazioni idrauliche e del gas nelle città d'Europa. La straordinaria importanza dei raccordi in ghisa malleabile è impressa anche nel logo di GF: dal 1890 l'immagine raffigura anche un raccordo a croce stilizzato, dal 1903 addirittura due.

**Stato:** il più antico dei prodotti di GF

**Produzione:** dal 1864 a Sciaffusa (Svizzera);  
dal 1898 a Traisen (Austria)

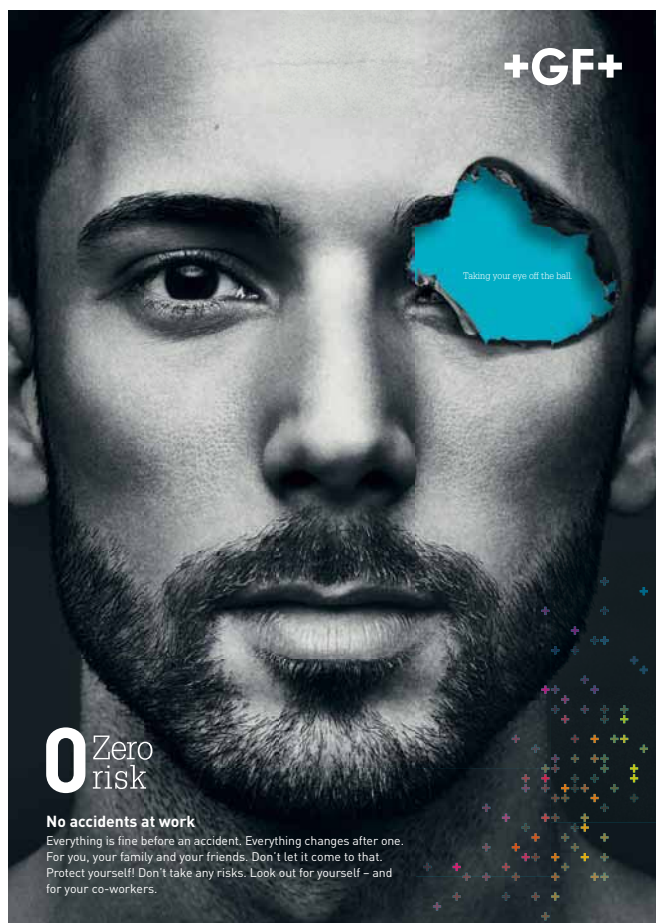
**Quantità prodotte:** circa 50 milioni di pezzi all'anno

**Gamma di prodotti:** 1864: 91 modelli; 2018: circa 850 modelli

**Dimensioni:** 1/8 - 4 pollici



Altre foto e video delle  
notizie in breve su  
[globe.georgfischer.com](http://globe.georgfischer.com)



ZERO RISCHIO

## Cultura della sicurezza comune

Dalla fine del 2015 l'iniziativa per la sicurezza sul lavoro "Zero rischio" contribuisce, presso GF, ad accrescere la consapevolezza dei rischi che si incontrano ogni giorno sul lavoro. Già nel primo anno dall'introduzione dell'iniziativa, il numero degli infortuni per GF Casting Solutions si è ridotto del 20 per cento. Da più di un anno è in corso la seconda fase dell'iniziativa e anche le altre due divisioni sono partite con "Zero rischio".

Perché solo attraverso una comprensione dei pericoli e della sicurezza, diffusa in tutta l'azienda, sarà possibile riuscire a ridurre a zero gli infortuni gravi sul posto di lavoro e a ridurre il tasso di infortuni di almeno il 20 per cento in ogni divisione entro il 2020. ■

PARTNERSHIP STRATEGICA

## Collaborazione con 3D Systems

Ad agosto 2018 è iniziata la collaborazione tra GF e 3D Systems, azienda leader nella produzione di sistemi di stampa 3D. Le due aziende intendono unire le proprie competenze e creare soluzioni di produzione comuni. La collaborazione unisce l'esperienza di 3D Systems nel campo della produzione additiva e la competenza di GF Machining Solutions nella lavorazione convenzionale dei metalli. L'unione di stampanti 3D, materiali, software, elettroerosione (EDM) e tecnologie laser e di fresatura permette di ottenere procedure di lavoro efficienti e ininterrotte. Poco dopo l'annuncio della partnership, le due aziende hanno presentato la loro prima soluzione di produzione all'International Manufacturing Technology Show di Chicago (Stati Uniti): la DMP Factory 500. ■



**All'International Manufacturing Technology Show di Chicago** Pascal Boillat, Head of GF Machining Solutions (a sinistra), e Vyomesh Joshi, Presidente e CEO di 3D Systems, hanno presentato per la prima volta la soluzione di produzione realizzata insieme.





## DUE PUNTI DI VISTA

---

# Come si fa a mantenersi in forma e in salute lavorando?

**Essere in forma** non significa la stessa cosa per tutti. Ciascuno di noi deve capire di cosa ha bisogno per gestire bene il proprio lavoro. Io ritengo che lo sport contribuisca alla qualità della mia vita. Nel fine settimana vado regolarmente in mountain bike, a correre o a fare una passeggiata con il cane. L'attività fisica mi aiuta a elaborare i pensieri che porto con me dalla settimana di lavoro. Molte cose si fanno più chiare, la mente è di nuovo libera. Anche se le mie giornate sono piene di impegni, cerco di non trascorrere la pausa pranzo al lavoro. La parola chiave è: tranquillità.

Come Head of Work Safety & Health Protection dello stabilimento di Sciaffusa mi occupo ogni giorno della salute sul lavoro. Per noi è importante che le emissioni acustiche e di sostanze nocive presenti nella produzione siano sempre ridotte al minimo. Ci impegniamo anche per migliorare costantemente l'ergonomia delle postazioni. Attraverso iniziative regolari, come i test dell'udito, dei polmoni e della colonna vertebrale, miriamo a sensibilizzare i collaboratori affinché siano consapevoli di cosa significa lavorare in sicurezza e nel rispetto della salute. Chi ha molta energia o desidera rilassarsi, nella pausa pranzo può usufruire dei corsi di yoga, pilates o indoor cycling offerti da GF Piping Systems. ■



### Uwe Margraf

Come Head of Technology dello stabilimento di GF Piping Solutions di Sciaffusa (Svizzera), a Uwe Margraf sta a cuore che la produzione sia efficiente e senza intoppi. È anche responsabile della salute e della sicurezza occupazionale. Lavora presso GF da 32 anni.



**Il mio lavoro prevede spesso giornate** lunghe e numerose riunioni con referenti interni ed esterni. Quindi è importante che io non perda di vista la mia salute e riduca costantemente lo stress. La mattina, prima di andare in ufficio, faccio yoga. Questa routine quotidiana mi aiuta a mantenere l'equilibrio nel corso della giornata, indipendentemente da ciò che accade. Mi rilasso anche quando passeggiavo con mio marito nella bellissima area che circonda la nostra casa e parliamo. Mi permette di fare ordine tra i miei pensieri.

La maggior parte dei colleghi che lavorano nel mio team presso GF sono donne. Ci sta molto a cuore il nostro benessere e spesso parliamo di alimentazione e di tutto ciò che può rendere sano il nostro stile di vita. Per noi è anche importante che l'ambiente lavorativo sia gradevole, che l'aria sia fresca e pulita e che lo stress emotivo sia ridotto. Se qualcuno è malato o si sente stressato, può contare sul supporto delle Risorse umane. Ma anche la prevenzione è fondamentale. In Corea del Sud, ad esempio, è obbligatorio che tutti i lavoratori si sottopongano a un check-up due volte all'anno. È ovvio quindi che supportiamo i nostri collaboratori e che rimborsiamo i costi che affrontano per questo motivo. ■

### Michaela Kim

Dall'estate 2017 Michaela Kim lavora presso GF. Lavora nel Controlling e si occupa di finanza, risorse umane, logistica e amministrazione presso GF Machining Solutions di Anyang (Corea del Sud).



Altre foto di Uwe Margraf e Michaela Kim sono disponibili su [globe.georgfischer.com](http://globe.georgfischer.com)



**Fanno parte del team di progetto** che segue lo sviluppo della piattaforma di servizi digitali (da sinistra a destra): Benjamin Klassen, Project Manager presso Symmedia, Rea Schegg, Design Thinking Leader presso GF Machining Solutions, e Thibaut Gelez, Project Manager presso GF Machining Solutions.

CE L'ABBIAMO FATTA!  
**PIATTAFORMA DI SERVIZI DIGITALI**

# Più servizi per il cliente

**In stretta collaborazione con i clienti**, GF Machining Solutions sta continuando a sviluppare la piattaforma di servizi digitali rConnect. Grazie al bel lavoro di squadra, è stata ora raggiunta una prima tappa.

**L**a digitalizzazione della produzione è in pieno corso: già oggi le macchine sono interconnesse, scambiano dati e comunicano con le persone. Con la piattaforma di servizi digitali rConnect, GF Machining Solutions aiuta i clienti del settore industriale a produrre in maniera più intelligente.

## Vicini al cliente

Nell'ambito del progetto di Design Thinking è stata ora migliorata notevolmente la soluzione esistente. "Per individuare le esigenze nascoste dei nostri clienti, abbiamo condotto in due mesi una dozzina di interviste, dalle quali è subito emerso un forte bisogno di servizi digitali che permettano di risolvere rapidamente una serie di problemi", racconta Rea Schegg, Design Thinking Leader di GF Machining Solutions. Sulla base dei risultati ottenuti, il team interdisciplinare per il Design Thinking ha sviluppato un prototipo della nuova piattaforma di servizi. "Abbiamo testato il prototipo con cinque clienti, integrandolo direttamente nella loro produzione. Abbiamo così potuto capire quali sono le funzioni effettivamente necessarie", spiega Rea Schegg, sottolineando i vantaggi del metodo del Design Thinking. A giugno 2018, poi, un team composto da specialisti del Customer Service, dello sviluppo software e del Design Thinking ha iniziato a sviluppare le nuove funzionalità.

## Lavoro di squadra per eccellenza

Centrale per il successo della piattaforma di servizi digitali è il software che vi sta dietro. E qui entra in gioco il know-how di Symmedia, parte del gruppo GF dall'autunno del 2017.

"Abbiamo dato un contributo importante allo sviluppo di rConnect – allora ancora in veste di partner esterno. Oggi siamo parte di GF e lavoriamo ancora più strettamente in team", afferma Benjamin Klassen, Project Manager di Symmedia, pronto giorno dopo giorno a confrontarsi con i colleghi dei reparti di Design Thinking, Digital Transformation, Sviluppo Macchine e Customer Service. Un interlocutore importante è per lui Thibaut Gelez, responsabile del progetto per conto di GF Machining Solutions e grande conoscitore delle esigenze dei clienti. "La nuova organizzazione del progetto ci rende di gran lunga più efficienti rispetto a prima", spiega.

## La prima tappa importante

Il team di progetto ha ora raggiunto la prima tappa importante: lo sviluppo della dashboard della piattaforma digitale, semplice e intuitiva da usare. "La dashboard è il primo modulo del nostro nuovo portale di servizi. Permette ai nostri clienti di monitorare l'efficienza della produzione", spiega Benjamin Klassen. La nuova soluzione è stata presentata al grande pubblico a novembre e dovrebbe essere resa disponibile in tutto il mondo nel 2019. "In seguito verranno aggiunti altri moduli, peraltro già definiti nell'ambito del processo del Design Thinking. Siamo convinti di poter così migliorare l'esperienza globale del cliente nell'area servizi", dichiara Thibaut Gelez. ■



## IN BREVE

### L'obiettivo:

migliorare l'offerta di servizi digitali per il cliente

### Il progetto:

sviluppare nuovi servizi e funzionalità in stretta collaborazione con i clienti

### Avvio del progetto:

aprile 2017

### La prima tappa importante:

presentazione della nuova dashboard in occasione di una fiera del settore in Giappone a novembre 2018

### Il team:

specialisti del Customer Service, dello Sviluppo Software e del Design Thinking di GF Machining Solutions



Altre foto su  
[globe.georgfischer.com](http://globe.georgfischer.com)

STORIA DI COPERTINA  
**CACCIATORE DI ALCI**  
**LASSE KOUVA**

---

**Nome:** Lasse Kouva  
**Posizione:** Service Manager  
**Divisione:** GF Piping Systems  
**Sede:** Avesta (Svezia)  
**In GF dal:** 2015

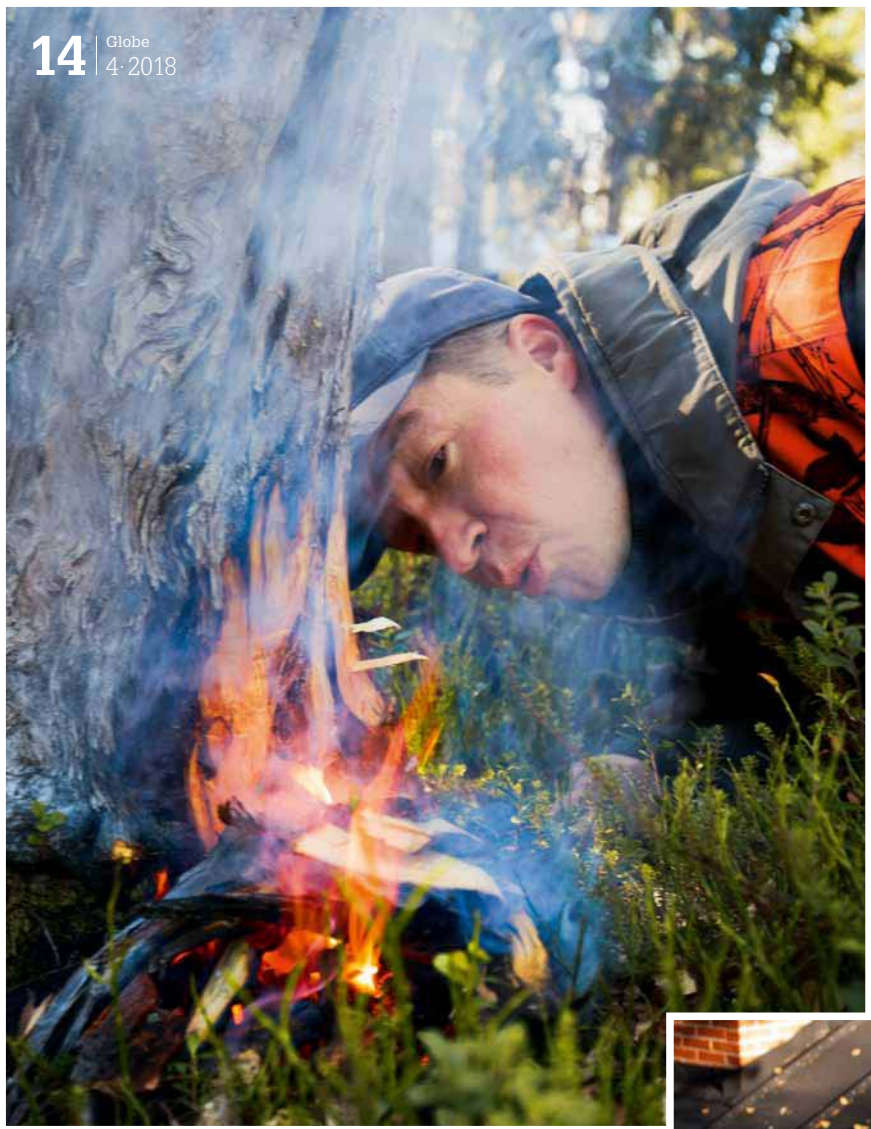
# L'avventuriero

**Lasse Kouva ama l'avventura.** E ama stare a contatto con la natura, in primavera, estate, autunno e inverno. Il Service Manager della GF Piping Systems di Avesta (Svezia) andrà a caccia e a pesca per tutta la vita.





Lasse Kouva è cresciuto vicino al Circolo polare artico e ama trascorrere il suo tempo a contatto con la natura. Lasse è andato a caccia per la prima volta insieme a suo nonno, quando aveva dieci anni.



Lasse si è costruito questo piccolo capanno di caccia dieci anni fa. Oggi per lui e la sua famiglia rappresenta il campo base perfetto per le battute di caccia.

**P**er Lasse Kouva la Svezia è ancora una terra inesplorata. È arrivato ad Avesta insieme a sua moglie, da Oulu (Finlandia) da un paio di settimane. Ad Avesta ha iniziato a lavorare come Service Manager per GF Piping Systems. “Sono a capo dell’officina di pre-fabbricazione e mi occupo dello sviluppo dell’attività di assistenza”, spiega. “Porterò avanti anche lo sviluppo di soluzioni pre-fabbricate e su misura”. I 1’300 metri quadrati della grande sede di Avesta ospitano un Competence Center per la saldatura dei tubi in plastica e dei raccordi. Ci lavorano 17 persone.

Prima di arrivare in Svezia, Lasse Kouva è già stato Area Manager presso GF Piping Systems in Finlandia. Ha accettato volentieri la proposta di ricoprire un nuovo ruolo ad Avesta. “Sono molto felice di questa crescita professionale”, spiega. La posizione di Service Manager richiede una buona predisposizione alla distribuzione e all’assistenza. Lasse ovviamente la porta con sé dall’esperienza maturata come Area Manager. “Questo nuovo inizio in Svezia è un’avventura, sia per me che per mia moglie”, racconta. “Siamo felici di conoscere una nuova cultura e di ripassare un po’ lo svedese che abbiamo imparato a scuola”. Fortunatamente anche in Svezia ci sono tantissimi fiumi, laghi e foreste in cui Lasse può dedicarsi alle sue attività preferite: la caccia e la pesca. Porta avanti entrambe le passioni da quando era bambino.

#### **Tradizione di famiglia**

Lasse è andato a caccia per la prima volta insieme a suo nonno, quando aveva dieci anni. Ha ottenuto la licenza a dodici e a 15 ha ucciso il suo primo alce. Conserva ancora le corna di quell’alce, sono molto importanti per lui, e le tiene appese nel suo capanno da caccia nel paesino di Kouva. È dal nome di questo paesino che deriva il suo cognome, proprio lì

era nato anche il suo bisnonno. Lasse ha iniziato a costruire il capanno per la caccia dieci anni fa. Oggi per lui e la sua famiglia rappresenta il campo base perfetto per la caccia e la pesca nel ghiaccio.

Si potrebbe dire che i Kouva hanno la caccia nel sangue da sempre. Nel museo di storia della città dove è nato Lasse, Pudasjärvi, è esposta una lancia che era appartenuta al suo bisnonno: Juho Kouva. Come molti altri della sua generazione, Juho Kouva andava a caccia di orsi per procurarsi il cibo. Tutti i maschi della sua famiglia, da generazioni, sono cacciatori, a partire dal bisnonno fino ai suoi fratelli.

Oggi come allora, la caccia all’alce è un lavoro di squadra. La squadra di Lasse si chiama Luokanjärven Erä ed è composta da 15 fino a 20 persone. Tra queste ci sono suo padre, suo zio, i suoi cugini e altri membri della famiglia. Anche i cani hanno un ruolo importante nella caccia. “Di solito ci diamo appuntamento al sorgere del sole in una zona remota della foresta. Lì ci dividiamo in due gruppi. Poi facciamo partire i cani e aspettiamo”, spiega Lasse. I cani riescono a fiutare gli alci anche da lontano e hanno imparato a seguirne le tracce. “Quando ne trovano uno iniziano ad abbaiare e lo bloccano”. In questo modo i cacciatori riescono ad avvicinarsi all’animale a una distanza tale da riuscire a prendere la mira. Questa strategia è fondamentale. “Quando ci avviciniamo a un cane che abbaia, non sappiamo mai esattamente cosa aspettarsi”, spiega. “La tensione è sempre altissima”.

Per Lasse la caccia non è un hobby, ma uno stile di vita. La prima volta che ha visto un alce aveva due anni. Mentre suo padre e suo fratello lavoravano un alce abbattuto con coltelli speciali, lui stava lì attorno a giocare con le sue corna. Questa scena fa parte dei suoi ricordi di famiglia. “La caccia all’alce è parte integrante della nostra vita e di ciò che ci rende uniti e coesi come comunità”, racconta Lasse. “I nostri padri ci portano a caccia e a pesca appena impariamo a camminare”. In Finlandia la caccia è quasi qualcosa di sacro. In passato i cacciatori pregavano Tapio, il dio della foresta. Questa tradizione oggi esiste ancora, anche se in forma più moderata: “Siamo convinti che le prede che riusciamo a portare a casa sono quelle che Tapio è disposto a concederci”.

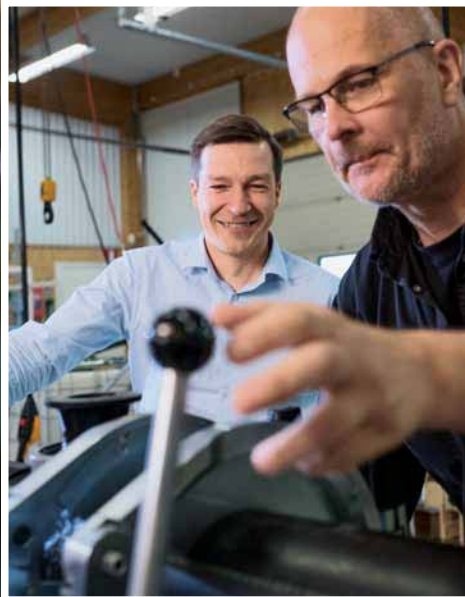
#### **Stile di vita sostenibile**

Per Lasse è inconcepibile vivere lontano dalla natura. Oltre alla caccia ama la pesca a mosca, la pesca sul ghiaccio e lo sci di fondo. Per lui è normale trascorrere del tempo all’aria aperta. Visto che è cresciuto vicino al Circolo polare artico, per lui è altrettanto normale adattare le attività che svolge alla stagione ➤

**«La caccia all’alce è parte integrante della nostra vita e di ciò che ci rende uniti e coesi come comunità.»**

**Lasse Kouva**  
Service Manager, GF Piping Systems





**Lasse Kouva, finlandese di origine,** è da poco Service Manager presso GF Piping Systems in Svezia. Lì è a capo dell'officina di prefabbricazione e segue lo sviluppo del servizio di assistenza.

► dell'anno. In Finlandia la caccia e la pesca sono soggette a severe regolamentazioni. Gli animali selvatici vengono cacciati per la loro carne, ma anche per il controllo delle popolazioni. Chi desidera andare a caccia di alci non deve solo sostenere un esame specifico, ma deve anche entrare a far parte di una comunità riconosciuta dallo stato. Grazie a queste norme è possibile garantire la sicurezza dell'uomo e degli animali. In Finlandia la caccia è espressione di uno stile di vita sostenibile, all'unisono con la natura. "Visto che pensiamo anche alle generazioni future, prendiamo dalla natura solo ciò di cui abbiamo bisogno".

### **Nuove sfide**

Lasse Kouva, a 39 anni, è pronto ad affrontare le sfide che gli riserverà il suo nuovo lavoro di Service Manager per GF Piping Systems ad Avesta. Lavora per GF dal 2015 e apprezza molto lo spirito di squadra che regna in azienda. "In Finlandia avevo colleghi fantastici e adesso, in Svezia, faccio parte di uno splendido team. Quando il lavoro di squadra è eccezionale e si lavora con persone magnifiche, si possono fare grandi cose!"

E come procede la sua vita in Svezia considerando le radici finlandesi? "I miei colleghi dicono che anche in Svezia si va a caccia e a pesca. Quindi tengo sempre gli occhi aperti in cerca di un posto buono per la pesca e sto già cercando di mettere in piedi una squadra di caccia", racconta trepidante. La sua vecchia riserva di caccia però non appartiene al passato. "Adesso che vivo in Svezia devo solo decidere per tempo quando andare a fare visita al mio capanno e alla mia famiglia". La stagione di caccia comincia a primavera e Lasse ha già pianificato alcuni brevi viaggi nel nord della Finlandia. ■



Altre foto e un video di  
Lasse Kouva su  
[globe.georgfischer.com](http://globe.georgfischer.com)

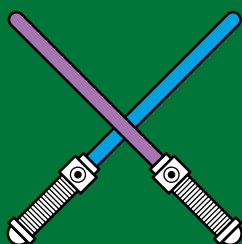


# 3x3

1. L'ultimo film che ho visto al cinema:
2. Estate o inverno?
3. Alla fine di ogni giornata di lavoro ...



**Tee Thye Sim**  
Account Manager,  
GF Piping Systems,  
Riverwood (Australia)



1. Star Wars: Gli ultimi Jedi.  
Che la Forza sia con te!

2. Ovviamente  
l'estate! Non c'è  
niente di meglio  
di una giornata in  
spiaggia.

3. ... preferisco  
trascorrere il tempo  
con la mia famiglia.



**Franziska Schär**  
Sales Configurator Management,  
GF Machining Solutions,  
Meyrin (Svizzera)

1. Ocean's 8 al  
cinema all'aperto.

2. L'inverno,  
perché finalmente  
posso tornare  
a sciare.



3. ... amo stare a contatto con la natura.



**Toth Mihai Gabriel**  
Operator of Quality,  
GF Casting Solutions,  
Arad (Romania)

1. Jumanji 2.



2. Preferisco l'inverno  
perché non ci sono zanzare.

3. ... vado a casa  
e abbraccio mia  
moglie e mio figlio!

**PARTECIPATE  
E  
VINCETE!**

**E qui le nuove domande:**

1. Ciò che vorrei saper fare:
2. Per me il piacere è ...
3. Al termine della giornata di lavoro: riposo o azione?

Partecipate e mandate le vostre risposte, insieme a una foto, indicando come oggetto "3x3", all'indirizzo: [globe@georgfischer.com](mailto:globe@georgfischer.com)  
Tutte le risposte inviate parteciperanno al nostro gioco a premi a pagina 40.



Altro materiale inviato  
per 3x3 è online su  
[globe.georgfischer.com](http://globe.georgfischer.com)

UN GIORNO CON  
**MARTIN REISACHER**

**Nome:** Martin Reisacher  
**Posizione:** Training and Support Manager  
**Divisione:** GF Piping Systems  
(Sales Company International)  
**Sede:** Sciaffusa (Svizzera)  
**In GF dal:** 1986

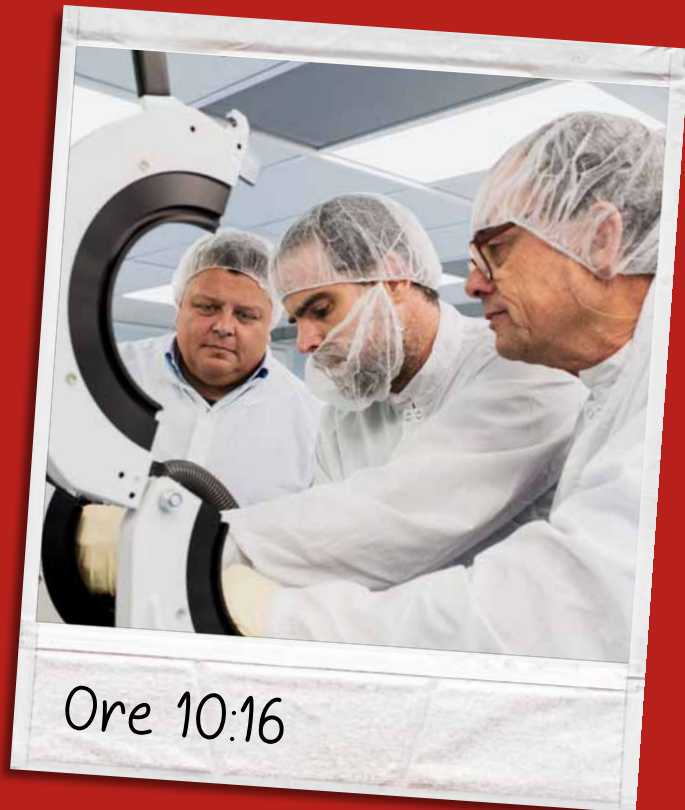


Ore 6:10

**Per arrivare puntuale al suo appuntamento,** Martin si sveglia presto. Kirjat Gat, il luogo dove incontrerà un distributore, dista 40 chilometri dal suo hotel, che si trova ad Ashdod. È stato in Israele per la prima volta nel 1998 e da allora questo paese lo affascina ogni volta come se fosse la prima.

## A casa in viaggio

**Come Training and Support Manager,** Martin Reisacher si occupa dei mercati nei quali GF Piping Systems non ha sedi, dall'Africa alla Mongolia, passando per l'Europa orientale. Lavora a stretto contatto con i distributori e i clienti finali, tiene corsi di formazione e offre supporto in loco durante l'installazione dei prodotti di GF. Per GF è stato in oltre 100 paesi. Oggi è in Israele per un grande progetto ...



Ore 10:16

**Martin si reca presso un installatore, anche lui coinvolto nel progetto con un noto produttore di microchip.** Insieme verificano lo stato di una saldatrice che viene utilizzata per saldare tubi e raccordi. Visto che il produttore di microchip li utilizzerà per la fabbricazione in camera bianca, vigono i massimi requisiti di igiene.



Ore 12:30

**Nella pausa pranzo,** Martin e gli installatori mangiano piatti tipici di Israele: pita, hummus e vari antipasti (mezze). Culture, rituali e persone diverse rendono la quotidianità di Martin interessante e ricca di varietà.



Ore 8:05

A Kirjat Gat, Martin viene accolto da Dubi Lustig, che è il direttore di ZL Systems. Si conoscono già da tempo. ZL distribuisce i prodotti di GF in Israele da 40 anni. Anche l'incontro di oggi inizia con uno scambio personale e un piccolo regalo: del cioccolato svizzero.



Ore 9:28

Tra i compiti di Martin c'è quello di garantire che il flusso della merce dal distributore al cliente finale non incontri ostacoli. Con occhio clinico, Martin ispeziona i prodotti GF che verranno utilizzati per l'ampliamento di uno stabilimento del produttore di microchip. Il produttore di microchip ha esigenze specifiche.



Ore 15:14

Nel pomeriggio Martin terrà un corso di saldatura presso Meptagon. Gli installatori devono ripetere il corso a intervalli regolari per poter lavorare per la nota azienda produttrice di microchip. È proprio per questa azienda che GF ha sviluppato, più di 25 anni fa, la saldatura a infrarossi.



Ore 20:32

Martin dà la buona notte a sua moglie e a sua figlia. Ci tiene a farlo anche quando è in viaggio per lavoro. Viaggiare fa parte della sua vita. Ma per quanto i posti che visita siano meravigliosi, tornare a casa è sempre un'emozione ...

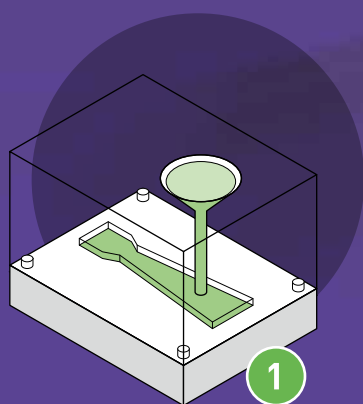


Altre foto sulla giornata di Martin Reisacher su [globe.georgfischer.com](http://globe.georgfischer.com)

FUNZIONA COSÌ!  
**MICROFUSIONE**

## Tecnologia di colata al suo meglio

In turbine d'aereo e in turbine a gas stazionarie i componenti sono esposti a temperature di esercizio superiori a 950 gradi Celsius. Grazie alla decennale esperienza della microfusione di GF Precicast di Novazzano (Svizzera), le turbine d'aereo e stazionarie a gas destinate ad applicazioni industriali e motori aerospaziali sono affidabili e sicure anche in queste condizioni estreme. GF Precicast fa parte dal 2018 della GF Casting Solutions, offre attualmente oltre 100 diverse soluzioni di microfusione rivolte a clienti come General Electric e Rolls Royce. Ecco come funziona questo complesso processo di produzione:

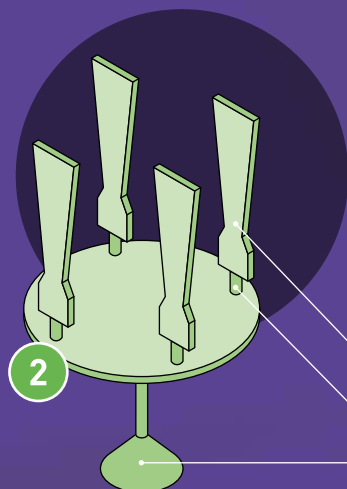


### Il modello in cera

Il processo per ogni componente microfuso inizia con un modello in cera realizzato con l'aiuto di uno stampo a iniezione cera. Il modello in cera rappresenta il pezzo geometrico da produrre con la fusione. Per la realizzazione di cavità, come per esempio i canali di raffreddamento nelle pale delle turbine, s'introduce nello stampo in cera un'anima in ceramica. Nello stampo la cera viene iniettata allo stato liquido. Bastano pochi minuti e il modello in cera così realizzato può essere rimosso. Modelli in cera con dimensioni più grandi possono essere composti da più parti, poi assemblate con speciali utensili.

### Il grappolo

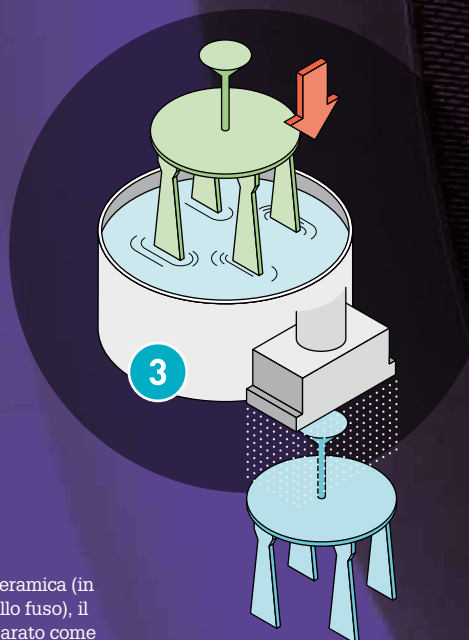
Per preparare la forma in ceramica (in cui verrà poi colato il metallo fuso), il modello in cera viene preparato come grappolo singolo con l'aiuto dell'imbutto di colata e dei canali di alimentazione. Si possono anche comporre grappoli con più modelli in cera.



Modello in cera

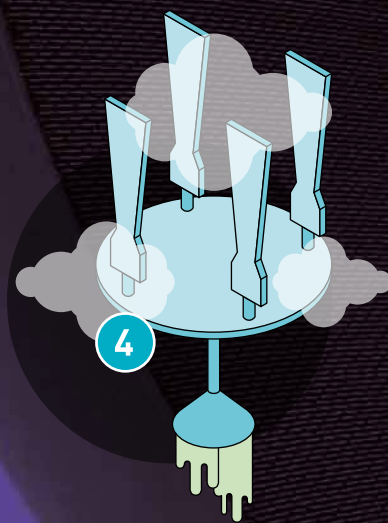
Canale di alimentazione

Imbuto di colata per il metallo liquido



### La forma ceramica

Dopo un'accurata pulizia, il grappolo in cera viene immerso più volte in un bagno di ceramica, refrattato con una miscela di sabbie e appeso su un nastro trasportatore per l'asciugatura. Questa procedura viene ripetuta da un robot fino a quando sul grappolo si sarà formato uno strato di ceramica refrattaria dello spessore di 6-10 millimetri, un'operazione, questa, che nella produzione in serie è completamente automatizzata.

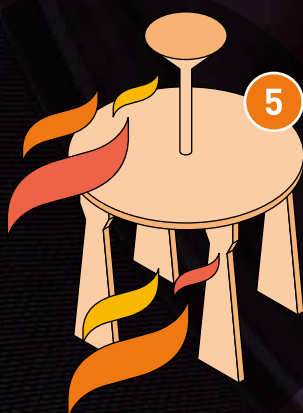


### L'eliminazione della cera (dewaxing)

Ad asciugatura ultimata, il grappolo rivestito viene immerso con l'imbutto di colata voltato verso il basso in una caldaia a vapore ad alta pressione. Alla temperatura di 200 gradi Celsius la cera si scioglie e fuoriesce, lasciando indietro soltanto la forma in ceramica necessaria per la successiva operazione.

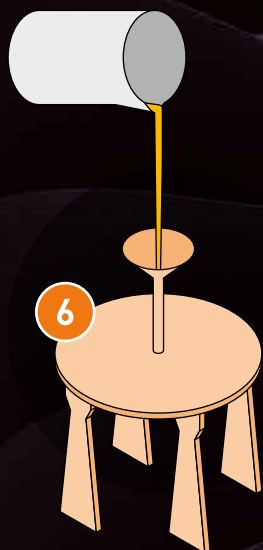
### Solidificazione della forma ceramica

Per resistere alla pressione statica del metallo fuso nel processo di fusione, la forma ceramica deve essere solidificata, indurita, in un forno a 1'500 gradi Celsius. Quest'operazione richiede fino a tre ore.



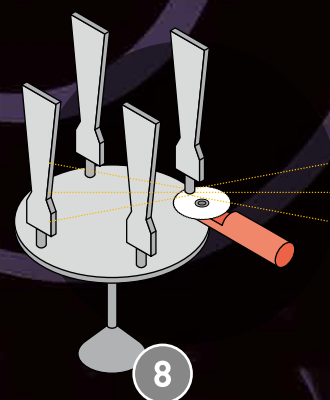
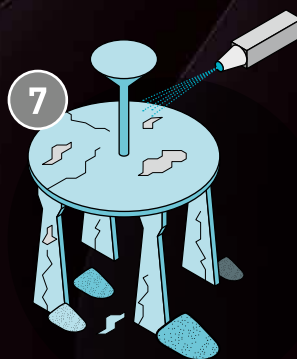
### La fusione

In un forno di preriscaldamento la forma in ceramica viene preriscaldata ad una temperatura di circa 1'100 gradi Celsius. La lega, fornita sotto forma di lingotti, viene immessa nel crogiolo del forno di colata e quindi portata alla temperatura di fusione che, a seconda della lega, è compresa tra 1'400 e 1'650 gradi Celsius. Quando la temperatura di fusione è raggiunta, la forma in ceramica preriscaldata nel forno adiacente viene posizionata nel forno di colata e nel giro di pochi secondi la lega liquida scorre nella forma. Questa operazione deve essere eseguita entro un massimo di 60 secondi altrimenti il metallo fuso e la forma in ceramica si raffreddano troppo.



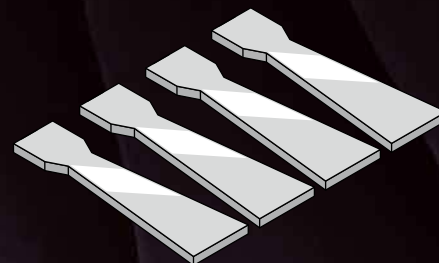
### La rimozione della ceramica

Una volta che la lega si è solidificata e raffreddata, il guscio in ceramica viene frantumato con un getto d'acqua ad alta pressione. Rimane il grappolo fuso in metallo. Per scegliere le anime in ceramica nelle pale delle turbine si ricorre a una soluzione alcalina.



### Il controllo di qualità e la finitura

Infine si staccano dal grappolo fuso l'imbuto di colata e i canali di alimentazione. In un primo controllo visivo, i pezzi fusi vengono esaminati per verificare eventuali difetti. I pezzi difettosi e non riparabili vengono scartati. I dispendiosi controlli di qualità comprendono per esempio l'ispezione ai liquidi penetranti (test di fluorescenza) e il controllo con raggi X. Seguono poi le operazioni di finitura, tra le quali la sbavatura e la lucidatura e i controlli dimensionali del fuso.



## PROGETTO FARO IN AUSTRALIA

L'Adelaide Desalination Plant è un impianto di desalinizzazione messo in funzione nel sud dell'Australia nel 2011. È in grado di produrre 100 miliardi di litri d'acqua potabile all'anno, corrispondente all'incirca alla metà del fabbisogno annuo della metropoli di Adelaide (1,3 milioni di abitanti) o ad oltre 714 milioni di vasche da bagno. GF Piping Systems ha fornito tubazioni, valvole e altre componenti dell'impianto.



I NOSTRI MERCATI  
**DESALINIZZAZIONE**

# Acqua preziosa

**Sono sempre più numerose le regioni della Terra** nelle quali l'acqua scarseggia. Gli impianti di desalinizzazione dell'acqua di mare rappresentano una soluzione: un mercato in crescita nel quale GF Piping Systems vuole espandersi ancora.

**L'**acqua ricopre due terzi del nostro pianeta, ma solo il 2,5 per cento di quest'acqua è dolce. Il fabbisogno è in aumento, come ad esempio negli Stati del Golfo, in pieno boom. La soluzione è ricavare acqua potabile dal mare. Nella zona del Golfo Persico sono stati realizzati oltre 400 impianti di desalinizzazione. In totale ce ne sono 19'000 in circa 150 paesi. Secondo le stime degli esperti, questa cifra è destinata ad aumentare all'incirca dell'otto per cento ogni anno fino al 2025.

"La desalinizzazione è un mercato dal grande potenziale", afferma Adrian Schwyzer, Global Market Segment Manager Water Treatment che da ottobre 2016 porta avanti l'espansione dell'attività aziendale connessa con la desalinizzazione. Può contare su una dozzina di collaboratori delle società di vendita di tutto il mondo. GF Piping Systems opera in questo mercato dal 1997 e ha collaborato alla costruzione di circa 700 impianti. I progetti in corso sono 28.

## Competenti e vicini ai clienti

Per essere più vicino ai maggiori clienti, da agosto del 2018 Adrian Schwyzer lavora da Dubai. "In fatto di desalinizzazione, la regione del Golfo è al momento il principale mercato al mondo", spiega. Anche paesi come l'Australia, la Cina e gli Stati Uniti hanno un grande potenziale.

Le opportunità di espansione sono buone, soprattutto perché GF Piping Systems può contare su un vasto portfolio che, oltre alle tubazioni anticorrosione in materiali plastici di ultima generazione come il PVC-C, il PVC-U, l'HDPE o il PP, comprende anche innovative

valvole a membrana DIASTAR 10 e valvole a sfera a controllo automatico, per un controllo preciso del complesso processo di desalinizzazione. E infine gli strumenti di misurazione e i sensori di GF monitorano la portata, la concentrazione di sale, il pH e altri fattori rilevanti ai fini della corretta desalinizzazione.

Ma GF Piping Systems è più di un semplice fornitore di prodotti: un altro punto di forza è rappresentato dalle soluzioni individuali complete. "In base ai requisiti, forniamo soluzioni premontate, su misura per l'impianto specifico", spiega Adrian Schwyzer. I clienti sono solitamente grandi costruttori di impianti operanti a livello internazionale, che si avvalgono del know-how che GF Piping Systems è in grado di mettere in campo già in fase di pianificazione. "Vogliamo partecipare a tutti i livelli di progetto, dalla fase di progettazione ed esecuzione fino alla formazione degli installatori", aggiunge Adrian Schwyzer.

## Retrofit: il vecchio diventa nuovo

L'attività legata ai nuovi impianti è estremamente interessante, ma esiste anche un secondo mercato che lo è altrettanto. "In Medio Oriente circa l'80 per cento degli impianti ha più di 20 anni", afferma Adrian Schwyzer. In questi impianti sono perlopiù presenti tubi e valvole in metallo messi a dura prova, nel corso degli anni, da sostanze chimiche aggressive. Nei cosiddetti progetti di retrofit, GF Piping Systems sostituisce questi componenti con nuovi prodotti in plastica anticorrosione. Secondo le stime interne, tra vecchi e nuovi impianti la desalinizzazione potrebbe fruttare ogni anno circa CHF 40 milioni. Adrian Schwyzer ne è convinto: "In futuro GF avrà una fetta ancora più grande di questo mercato". ■



## DALL'ACQUA SALATA ALL'ACQUA POTABILE

La maggior parte degli impianti di desalinizzazione sfrutta il cosiddetto principio dell'osmosi inversa: sull'acqua di mare viene esercitata una pressione elevata contro una membrana semi permeabile e in questo modo il sale viene rimosso. L'acqua dissalata viene poi ulteriormente trattata per essere resa potabile. Il prodotto di scarto, la salamoia, torna in mare. Un impianto di grandi dimensioni è in grado di dissalare fino a 300'000'000 litri di acqua di mare al giorno, cioè il fabbisogno di due milioni di persone.



### Adrian Schwyzer

lavora presso GF Piping Systems dal 2016. Precedentemente ha maturato oltre dieci anni di preziosa esperienza nel campo della costruzione di impianti di desalinizzazione. Oggi, per la sua attività di Global Market Segment Manager Water Treatment attinge proprio a questa esperienza.

I NOSTRI CLIENTI  
**JOHNSON MATTHEY**




Johnson Matthey (JM) utilizza attualmente sei macchine di GF Machining Solutions: cinque piattaforme di micro-lavorazione laser ML-5 e una piattaforma per il taglio dei tubi MLTC. JM ha acquistato la prima macchina nel 2013, l'ultima nel 2018. Ne ha già ordinato un'altra che verrà consegnata nel 2019. JM sta valutando la possibilità di utilizzare altre tecnologie di GF Machining Solutions. A tale scopo Mike Lerner di GF Machining Solutions (sotto) sta lavorando a stretto contatto con Zane Wyatt (a sinistra) di JM.





# Uno stretto legame

**Johnson Matthey produce componenti minuscoli di precisione** in metallo nobile per apparecchiature per la diagnostica e la chirurgia. L'azienda californiana si affida alle veloci macchine Laser di GF Machining Solutions.



**S**e parliamo di "componenti di massima precisione in metallo", viene subito da pensare agli ingranaggi degli orologi svizzeri: stabili, difficili da afferrare con le dita e durevoli. I componenti di precisione in metallo, però, possono essere ancora più piccoli. Ce lo dimostra la tecnologia in campo medico. "I nostri prodotti hanno un diametro che va da 0,5 a un massimo di otto millimetri", afferma Zane Wyatt. "Le tolleranze sono di più/meno 12 micrometri", aggiunge. In Johnson Matthey (JM) l'Engineering Manager è responsabile tecnico del team di Engineering di una produzione altamente automatizzata. L'azienda, che conta 220 collaboratori a San Diego, CA (Stati Uniti), produce ogni anno diverse decine di milioni di complessi nastri di marcatura radiopachi e anche punte per cateteri, elettrodi ad anello e punte di elettrodi: tutto nell'ordine dei micrometri. I clienti di JM, rinomati produttori di dispositivi medici di tutto il mondo, li inseriscono poi in cateteri, pace maker e neurostimolatori. Gli ospedali utilizzano questi strumenti a scopo diagnostico e terapeutico, ad esempio in ortopedia, endoscopia, cardiologia e neurologia.

## **Strutture e fori sono quasi invisibili a occhio nudo**

I nastri di marcatura radiopachi (che servono per fare in modo che, durante un intervento, il medico individui l'esatta posizione di un catetere) o le punte dei cateteri di JM non sono solo incredibilmente minuscoli, ma devono anche soddisfare specifici criteri di qualità e stabilità. Nelle arterie del corpo umano svolgono compiti complessi. "Per la produzione utilizziamo quindi metalli nobili, stabili e resistenti. Si tratta prevalentemente di metalli platinici, come il platino o altri metalli nobili come l'iridio e l'oro", spiega Zane Wyatt. E visto che per lavorare i metalli sono necessari metodi di produzione particolari, JM non può fare a meno di sistemi che operano con precisione, rapidità e in punti esatti. "Puntiamo quindi sui macchinari di GF Microlution", afferma Wyatt. "Grazie ai tempi di lavorazione ridotti e all'elevata capacità produttiva, ci permettono di completare un ordine, entro un arco di tempo prestabilito, utilizzando il minor numero di macchinari possibile. Ciò consente di mantenere basso il costo unitario dei pezzi", afferma Zane Wyatt. Zane è entusiasta anche della qualità dei laser. "Realizzano pezzi con tagli e fori perfettamente puliti". Negli strumenti chirurgici questo è fondamentale. >

### › Lavorazione senza calore e senza usura

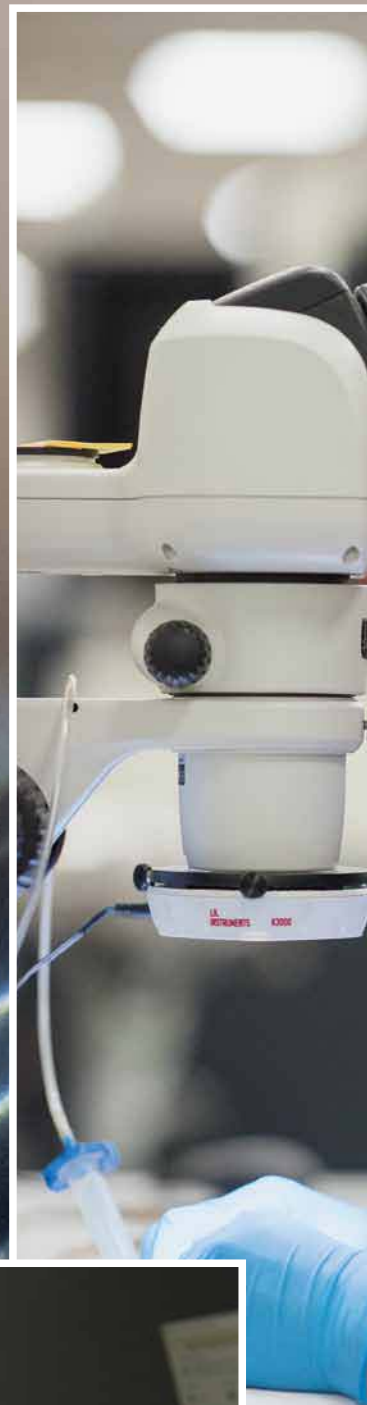
“Con il laser Microlution ML-5 è possibile realizzare microfori e microlavorazioni in pochissimi secondi, per esempio micro-perforare le punte dei cateteri per ablazione”, spiega Mike Lerner, Global Salesman da GF Machining Solutions a Chicago (Stati Uniti). Dato che questa procedura richiede pochi secondi, JM è in grado di produrre quantità molto elevate. “Un vantaggio proprio nei settori di produzione di dispositivi medici nei quali la concorrenza è più intensa”, aggiunge Lerner. La macchina interamente automatizzata Microlution è dotata del cosiddetto laser a femtosecondi, un dispositivo in grado di lavorare sul materiale senza generare calore e senza usurare le attrezzature.

Mike Lerner lavora a stretto contatto con Zane Wyatt da tre anni e mezzo. Adesso stanno lavorando all'attrezzaggio di una nuova macchina MLTC per il taglio dei tubi. “La prima MLTC ha permesso a JM di aggiudicarsi diversi ordini per la produzione di nastri di marcatura. Con la seconda MLTC, JM punta ad accrescere la propria capacità produttiva per aggiudicarsi altri ordini”, spiega Lerner. Cosa gli piace della collaborazione con JM e Zane Wyatt? “Mi piace la comunicazione aperta e i tempi di reazione rapidi”, racconta. Lo aiutano molto a lavorare puntando all'obiettivo e al risultato. “Nelle nostre ambiziose soluzioni chiavi in mano e automatizzate, che interagiscono con altri macchinari nella catena di processo, ci troviamo spesso ad affrontare delle sfide”. Un po' come è avvenuto di recente, con i requisiti della MLTC richiesta per la produzione di tubi dal diametro estremamente ridotto, inferiore a 0,3 millimetri. “Ne parliamo e troviamo una soluzione comune”, racconta Mike Lerner.

### Una gamma di prodotti notevole e un servizio clienti semplicemente su misura

La collaborazione tra JM e Microlution è iniziata nel 2013, tre anni prima dell'acquisizione di Microlution da parte di GF Machining Solutions. “Abbiamo scelto Microlution perché i suoi macchinari mostravano avere una qualità insuperabile e una tecnologia eccezionale. E poi anche perché il servizio clienti era ottimo”, ricorda Zane Wyatt. Con l'integrazione di Microlution in GF, JM ha avuto accesso all'ampia gamma di prodotti di GF Machining Solutions. “Le opportunità e le offerte sono davvero vaste e notevoli”, afferma Wyatt. Tutto s'incasta alla perfezione, come in un orologio svizzero. ■

**JM vuole rendere l'ambiente più sano e più pulito.** A San Diego, CA (Stati Uniti) l'azienda leader nella ricerca produce e distribuisce prodotti di tecnologia medica. Per le sue macchine laser, JM si affida unicamente a GF Machining Solutions. Oltre ai prodotti per la tecnologia medica, JM offre anche numerosi altri prodotti e servizi, ad esempio nel settore del trattamento dell'aria.





## “La disponibilità di GF Machining Solutions è straordinaria”

Zane Wyatt, Engineering Manager, è a capo del team di engineering della Johnson Matthey di San Diego (Stati Uniti), composto da sette persone, e si interfaccia con Mike Lerner di GF Machining Solutions. Zane Wyatt gestisce progetti di nuova introduzione e di acquisto di macchinari.

### Signor Wyatt, quali sono le sfide che Johnson Matthey affronta nella produzione?

Sono sfide decisamente complesse. Oltre alle dimensioni, una sfida particolare è quella rappresentata dalle caratteristiche del materiale dei componenti che produciamo. A causa dell'elevato spessore, infatti, la lavorazione dei metalli nobili con i quali realizziamo i nostri prodotti è molto diversa dalla lavorazione degli altri metalli, come l'acciaio o l'alluminio. Negli ultimi decenni, grazie ai tecnici qualificati e ai macchinari, JM è riuscita a perfezionare la lavorazione dei metalli del gruppo del platino (PGM).

### In questo come vi aiuta GF Machining Solutions?

La tecnologia Laser delle macchine GF Microlution ci aiuta a emergere e ad affermarci rispetto alla concorrenza. E questo lo dobbiamo soprattutto alle prestazioni e alla precisione delle macchine. I tecnici di GF Machining Solutions e di JM stanno già collaborando alla progettazione e all'attrezzaggio tecnico. È decisivo per ottenere un macchinario che risponda davvero ai nostri requisiti.

### Come descriverebbe la collaborazione con GF Machining Solutions?

Nel corso degli anni abbiamo coltivato un'ottima collaborazione e stretto un legame forte. Sicuramente ciò ha favorito la decisione di scegliere GF Machining Solutions come unico fornitore di laser a femtosecondi. La loro disponibilità a lavorare intensamente su requisiti specifici ed esigenze dei clienti e la loro capacità poi anche di soddisfarli è straordinaria.



Altre foto su  
[globe.georgfischer.com](http://globe.georgfischer.com)

I NOSTRI OBIETTIVI  
**LA SALUTE DEI COLLABORATORI**

# Collaboratori sani, azienda forte

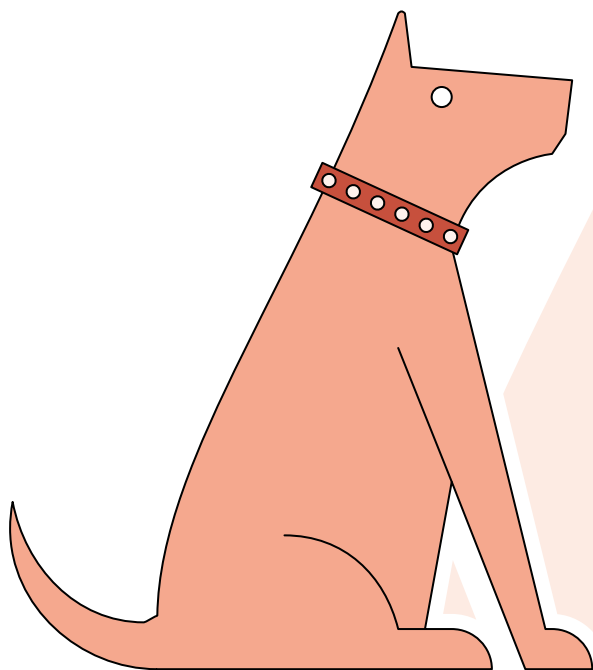
**Il nostro mondo del lavoro** si fa sempre più veloce, complesso, esigente, con conseguenze che intaccano anche la salute dei collaboratori. L'importanza attribuita al tema da GF è spiegata dagli HR Manager delle tre divisioni.



**«Spesso sono le piccole cose a fare la differenza.»**

**Noel Schreiber**  
Head of Human Resources,  
GF Piping Systems, Sciaffusa (Svizzera)

È nostro dovere, in quanto datori di lavoro, garantire che i nostri dipendenti tornino a casa in salute. Per questo motivo, sicurezza sul lavoro e salute dei collaboratori rivestono per noi una grande importanza: nell'area di produzione investiamo molto per creare un ambiente salutare e, con un'offerta variegata che comprende, ad esempio, valutazioni dello stato di salute e corsi sportivi, promuoviamo il benessere fisico e psichico del nostro personale. A mio avviso, è fondamentale che la serietà del tema venga compresa in tutti i settori dell'organizzazione e a tutti i livelli gerarchici. Nella nostra divisione, ad esempio, la direzione esamina ogni mese con attenzione l'andamento dei dati sugli infortuni e le possibili cause. Di recente abbiamo pertanto avviato una campagna sulla sicurezza per ridurre ulteriormente gli infortuni alle mani. Anche parlare con i colleghi HR che lavorano in altri paesi è molto utile, perché ci permette di imparare gli uni dagli altri e di scambiarsi informazioni sulle best practice. Infatti, spesso sono le piccole cose a fare la differenza. Personalmente, mi piace praticare sport e leggere. Sono due attività che mi aiutano a rilassarmi e a ricaricarmi. Inoltre, da quest'estate a casa abbiamo un cagnolino che mi fa stare sempre in movimento.



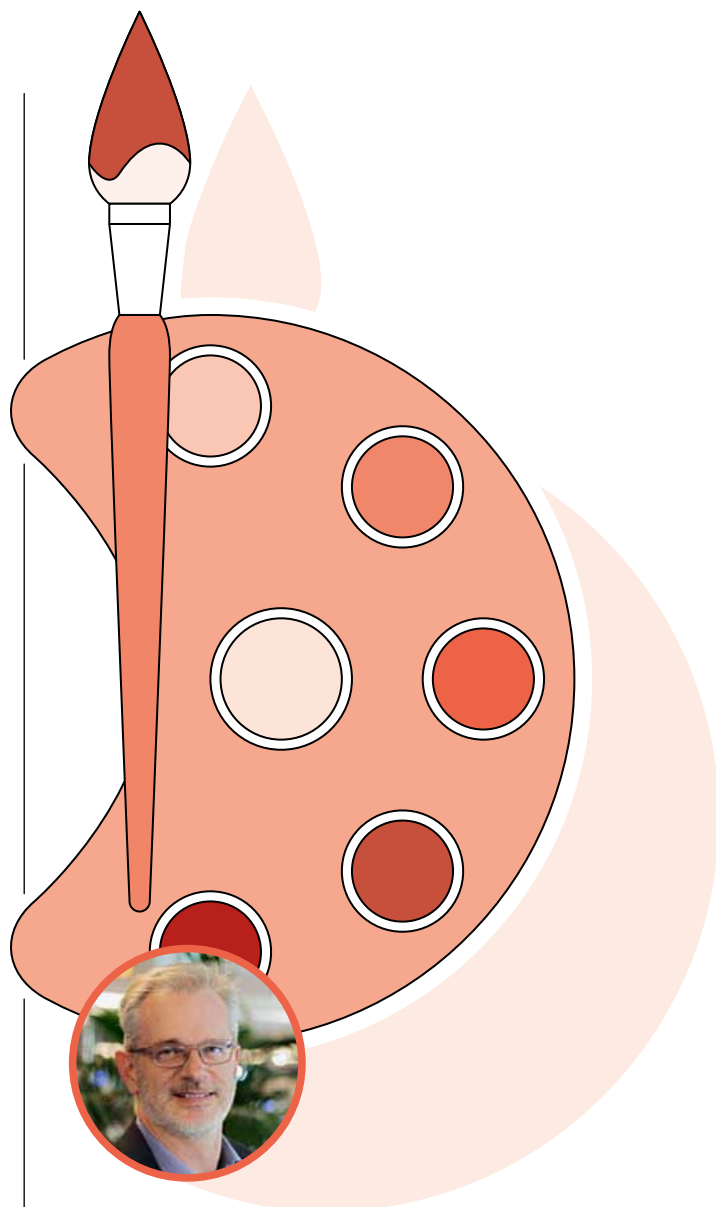
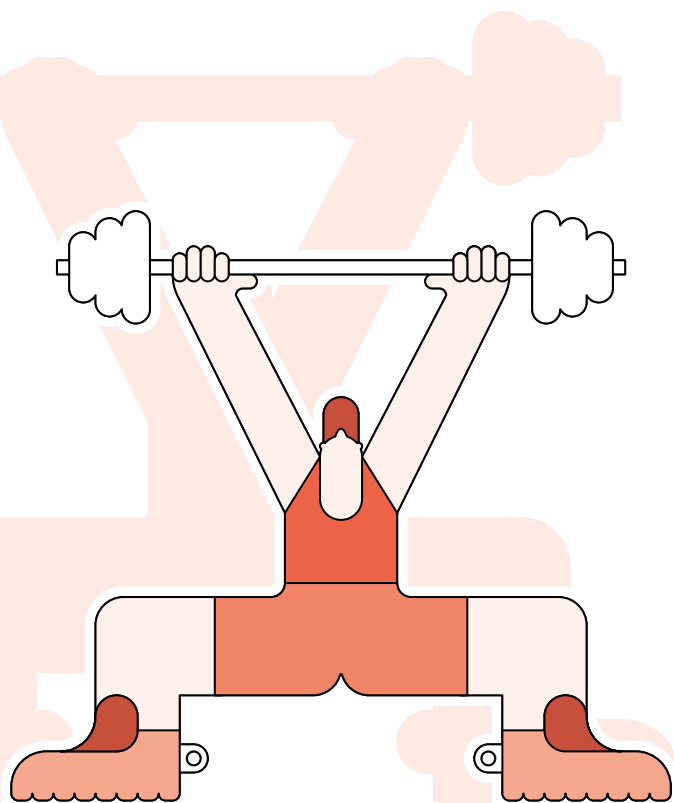


## «La prevenzione contribuisce notevolmente alla salute di ogni singolo.»

**Jörg Hannsen**

Head of Human Resources,  
GF Casting Solutions, Sciaffusa (Svizzera)

Sicurezza sul lavoro e tutela della salute rientrano tra le tematiche prioritarie di GF Casting Solutions. Dal 2015, con la nostra campagna "Zero rischio" richiamiamo l'attenzione dei collaboratori di tutto il mondo sui potenziali rischi legati al posto di lavoro al fine di cambiare in modo duraturo la consapevolezza sul tema della sicurezza in azienda. È importante perché già la prevenzione contribuisce notevolmente alla salute di ogni singolo. Sono sempre contento delle tante iniziative locali che vengono organizzate nelle nostre sedi, ad esempio attività sportive oppure incontri inerenti questioni nutrizionali o la corretta gestione dello stress. Di recente è nato anche il gruppo di lavoro "Demografia" che affronta il tema del progressivo invecchiamento del nostro personale. Io stesso vado in palestra o a correre due-tre volte a settimana. Mi ha sempre aiutato anche il fatto di concentrarmi consapevolmente sugli aspetti positivi della vita.



## «La salute ha una componente fisica e una psichica.»

**Jean-Marc Hug**

Head of Human Resources,  
GF Machining Solutions, Meyrin (Svizzera)

La salute dei collaboratori ha due componenti: una fisica e una psichica. Per influire positivamente su quest'ultima, noi di GF Machining Solutions puntiamo molto sulla filosofia delle 7 Habits® e cerchiamo di instillare nella nostra divisione una particolare cultura della collaborazione. Anche il continuo ammodernamento dei nostri uffici e degli edifici di produzione deve ripercuotersi positivamente sulla salute dei nostri collaboratori. Ci prefiggiamo di offrire loro un ambiente eccellente, fonte di motivazione e ispirazione. Inoltre, molto importanti sono le singole attività organizzate nelle nostre sedi: in alcune esiste una vera e propria "cultura associativa", che abbraccia sport quali calcio, bowling, tennis e badminton o anche la pesca e la fotografia di gruppo. Purtroppo, anche a me spesso, nella vita di tutti i giorni, non resta molto tempo da dedicare alle attività sportive, ma cerco comunque di muovermi il più possibile. Ogni volta che posso, preferisco le scale all'ascensore o mi sposto in bicicletta anziché in auto. Per staccare la spina, dipingo o suono la chitarra.

## Promuovere la salute dei collaboratori

Postazioni di lavoro ergonomiche, attività sportive, vaccinazioni o consulenze nutrizionali: sono tantissime le misure su cui puntano le sedi di GF per promuovere la salute dei collaboratori. Aumentano anche le iniziative volte a preservare la salute psichica, come ad esempio i corsi di gestione e prevenzione dello stress. Ben consapevoli che oggi i collaboratori sono esposti a numerosi fattori d'influenza, è compito dell'azienda impegnarsi per la salute del proprio personale. Peter Ziswiler, Head of Corporate HR, non ha dubbi: "La salute dei collaboratori riguarda tutti noi ed è una questione per la quale tutti dovrebbero fare la propria parte, cominciando dagli elevati standard di sicurezza nei nostri stabilimenti di produzione e finendo con la diffusione di una cultura aziendale basata su valori condivisi".





**Sport insieme nel tempo libero, spuntini sani, yoga e stretching al posto di lavoro oppure consulenze specifiche su temi legati alla salute** – è così che le varie sedi di GF nel mondo si impegnano per il benessere dei collaboratori: 1. GF Machining Solutions, Pechino (Cina), 2. GF Casting Solutions, Herzogenburg (Austria), 3. GF, Sciaffusa (Svizzera), 4. GF Machining Solutions, Bangalore (India), 5. GF Piping Systems, El Monte (Stati Uniti).



## “È importante riconoscere per tempo i segnali d'allarme”

Gabriela Herzog Zah è operatrice sociale SUP dipl. e dal 1994 è a capo dell'ufficio di consulenza dei collaboratori di GF a Sciaffusa (Svizzera).

### Perché la salute dei collaboratori è un tema importante?

Quando i collaboratori stanno bene, sono più soddisfatti, motivati e produttivi e subiscono meno infortuni. Superano le sfide private e professionali, mantenendo sotto controllo il loro livello di energia. Riescono cioè a trovare l'equilibrio necessario con la vita professionale, ad esempio facendo sport oppure cercando consapevolmente momenti di relax. Se i collaboratori stanno bene, anche GF sta bene.

### Il suo lavoro è cambiato nel corso degli anni?

Negli ultimi anni si è capito che gran parte delle patologie fisiche ha una forte componente psichica, indipendentemente dalla posizione del collaboratore in azienda. Oggi la nostra consulenza si rivolge sempre più anche a dirigenti e lavoratori specializzati, sottoposti a stress psichici ai limiti del sopportabile che possono essere innescati da situazioni lavorative di particolare pressione, ma che poi vengono perlopiù esacerbati da difficoltà a livello privato. Che si tratti di problemi di salute, privati o professionali, i collaboratori dovrebbero ricevere il massimo sostegno possibile dal loro datore di lavoro.

### L'ufficio di consulenza dei collaboratori di GF offre diversi corsi di prevenzione.

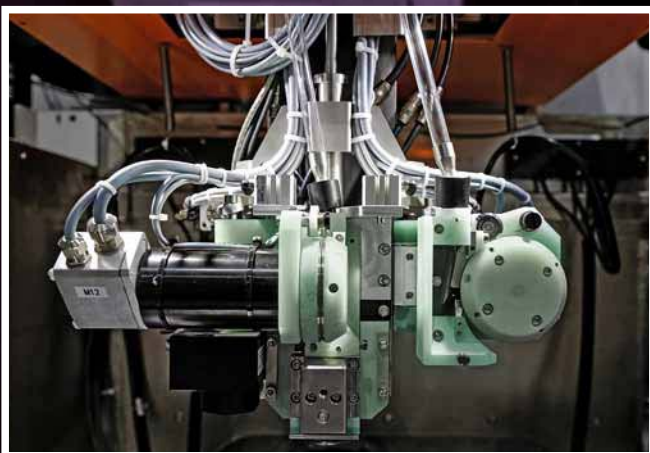
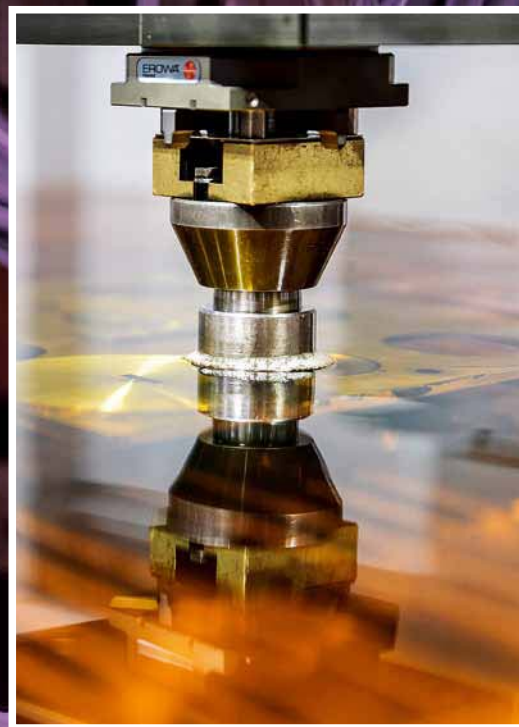
#### Perché la prevenzione è così importante?

È importante parlare apertamente con i nostri collaboratori, durante sessioni di consulenza e vari eventi, di temi come il burnout, lo stress o la salute psichica per poter sfatare i diversi tabù. Se collaboratori e dirigenti sanno come riconoscere i segnali di allarme, possono anche percepire più facilmente i cambiamenti di comportamento di colleghi e dipendenti. Quando si manifestano atteggiamenti anomali, come un forte calo delle prestazioni lavorative, solitamente il problema è già in fase molto avanzata. Di norma i collaboratori cercano quanto più a lungo possibile di non dare nell'occhio, anche se nella vita privata molto già va a rotoli. Per questo motivo è fondamentale affrontare per tempo e nella maniera giusta anche i piccoli cambiamenti del comportamento. Ne trarranno beneficio tutti.



Leggi l'intervista integrale su  
[globe.georgfischer.com](http://globe.georgfischer.com)

LE NOSTRE SEDI  
**LOSONE (SVIZZERA)**



**GF Machining Solutions** produce a Losone Zandone oltre 1'000 macchine per elettroerosione a filo e a tuffo ogni anno.





# Radicati, uniti e aperti al mondo

**GF Machining Solutions**, nella sede di Losone (Svizzera), produce macchine per elettroerosione (EDM) destinate al mercato mondiale, da oltre 60 anni. La stessa sede porta avanti anche la distribuzione di macchine, accessori e servizi in oltre 40 paesi. L'accostamento di produzione e distribuzione genera preziose sinergie.

Il Lago Maggiore è un luogo stupendo: il cielo blu, i raggi del sole, l'acqua che luccica. Esercita un certo fascino. Tra gli abitanti del posto quindi, in estate, si confondono tantissimi stranieri. Trasformano Locarno (Svizzera) in un punto d'incontro internazionale. La sede di GF Machining Solutions di Losone, vicino a Locarno, è altrettanto internazionale. Nel 1957 la ex Agie SA ("Aktiengesellschaft für industrielle Elektronik", acquisita da GF nel 1996) apriva a Losone Saleggi un impianto di elettroerosione a tuffo. Negli anni '60 fu costruito anche un edificio amministrativo. Per motivi di capacità, già negli anni '70 la produzione si trasferì nella vicina Losone Zandone. Lo stabilimento di Losone Saleggi, con il tipico tetto a dente di sega, e l'edificio amministrativo appartengono ancora oggi a GF Machining Solutions. Ospitano uffici, un ampio auditorium per le manifestazioni dedicate ai clienti e un TechPoint per le dimostrazioni con i macchinari.

A Losone Zandone, GF Machining Solutions produce oggi macchine per elettroerosione a filo e a tuffo. Su 55'000 metri quadrati di superficie con due linee di produzione, realizza oltre 1'000 impianti ogni anno. "Il tasso di crescita è adesso del 5 per cento", dichiara Juri Cugini, Head of Technical Unit EDM. È stato

responsabile di produzione in precedenza e conosce alla perfezione le caratteristiche dello stabilimento. "Nel nostro impianto produttivo non solo assembliamo le macchine EDM, ma realizziamo anche le schede elettroniche per il controllo dei macchinari", spiega. "Ogni anno produciamo 70'000 pezzi". Juri Cugini è il responsabile dei 470 collaboratori di Losone Saleggi e Zandone e anche delle 50 persone che operano nella ricerca e sviluppo, nelle tecniche applicative e nell'assistenza tecnica a Ginevra. "Prima producevamo macchine EDM anche a Ginevra. Oggi da lì ci aiutano a tenere alto il nostro livello di conoscenza della tecnologia EDM per fornire assistenza ai clienti", racconta Cugini.

## "Vendiamo soluzioni"

Clienti e collaboratori apprezzano la sede di Losone soprattutto per la vicinanza tra la produzione EDM e la distribuzione internazionale. "Se riceviamo un ordine per una macchina EDM, siamo in grado di concordarne la realizzazione con la produzione in tempi brevi", afferma Thomas Wengi, Managing Director della società di distribuzione GF Machining Solutions International SA. Lui e i 140 del suo grande team si occupano della vendita dell'intero portfolio di GF Machining Solutions e dei relativi servizi in oltre 40 paesi. Il portfolio >



## Vera Camozzi – la pragmatica

All'inizio del 2018, prima di diventare Head of Logistics Technical Unit EDM, Vera Camozzi ha maturato diverse esperienze in GF Machining Solutions nel settore degli acquisti strategici. Del suo lavoro ama l'ampia gamma di mansioni che svolge, che comprendono anche pianificazione, distribuzione, gestione del magazzino e IT. Per garantire una catena di distribuzione ottimale, fa ricorso al suo pragmatismo. Lavorare a Losone le piace, per i colleghi e per la natura. E per il Lago Maggiore. Qui si trova anche uno dei suoi luoghi preferiti: Ronco sopra Ascona, famoso per gli scorci mozzafiato sul lago.



## Reto Gallera – il comunicativo

Lavora presso GF Machining Solutions International SA solo da marzo 2018, ma Reto Gallera si sente già parte di una grande famiglia. EDM Sales Support & Project Manager, ama lo scambio con i colleghi, i fornitori e i clienti, ma anche l'ambiente internazionale. Per lavoro parla italiano, inglese, francese, spagnolo e tedesco. Ritiene che Losone si trovi in una regione fantastica. I dintorni offrono numerose attività per il tempo libero, come sci, kitesurf o aliante, e pause pranzo con una cornice meravigliosa.



#### David Fattibene – l'ideatore di soluzioni

David Fattibene lavora nella TU EDM a Losone dal 2006 ed è Technical Production Manager. Nel 2008 si è trasferito a Pechino (Cina) per contribuire alla realizzazione dell'impianto di produzione EDM cinese. Da quando è tornato, nel 2011, si occupa di snellimento dei processi e miglioramento continuo nella produzione. Ciò che gli piace di più è lo sviluppo di nuove idee e soluzioni. Nel tempo libero ama fare fotografie e andare in mountain bike. E la zona dei fiumi Melezza e Maggia gli offre le condizioni ideali per farlo.



#### Alessandra Magistra – dritta al punto

Alessandra Magistra è Project Controller e dall'estate del 2017 segue tutti i processi di GF Machining Solutions International SA: si occupa di finanza, supporto al settore assistenza e monitoraggio dei costi. Dato che conosce al meglio le interfacce di processo tra i diversi settori, è in grado di seguire i progetti in modo ottimale. Alessandra ama affrontare costantemente situazioni nuove. Affronta con la stessa precisione anche l'aikido, l'arte giapponese del combattimento prevalentemente difensivo. Ma ha anche un nuovo hobby: la vela sul Lago Maggiore.

› comprende macchine per elettroerosione, frese e laser, ma anche le rispettive attrezzature e soluzioni per l'automazione. "Se nel nostro TechPoint non abbiamo a disposizione una determinata macchina EDM da mostrare al cliente, possiamo eseguire la dimostrazione anche nel vicino impianto di produzione", dice Wengi.

La società di distribuzione segue i clienti a 360 gradi, dalla progettazione della macchina fino all'assistenza per l'intero ciclo di vita. A volte gli impianti usati vengono ricomprati e rivenduti ad altri clienti. È per questo che Thomas Wengi preferisce parlare di "soluzioni", piuttosto che di "macchinari". Da Losone GF Machining Solutions International SA segue i mercati di Svizzera, Austria e Benelux direttamente, ma attraverso rivenditori e distributori si occupa anche di altri 40 paesi, dal Sudafrica alla Russia. "Il mercato svizzero è in forte crescita", afferma Wengi.

#### Offrire una prospettiva ai giovani

Juri Cugini e Thomas Wengi raccontano di una grande unione tra collaboratori di vecchia data e lo stabilimento. "Vorremmo offrire ai nostri collaboratori posti di lavoro sicuri e interessanti. E vogliamo creare opportunità di crescita per i giovani", spiega Juri Cugini. La TU EDM ha quindi deciso di puntare sulla formazione e sull'occupazione a lungo termine. Gli operatori specializzati già formati sono difficili da trovare. "Chi viene qui poi ci rimane a lungo", sintetizza Cugini. Thomas Wengi ci parla dei collaboratori, dediti e orientati al servizio: "Sono fieri di far parte della famiglia di GF. Per soddisfare le esigenze dei nostri clienti, si impegnano e danno il massimo. Al primo posto viene sempre il successo di tutti". ■

#### IN BREVE

##### Azienda:

GF Machining Solutions,  
impianto di produzione EDM

##### Fa parte di GF dal:

1996

##### Collaboratori:

470

##### Competenze:

produzione di macchine per elettroerosione a filo e a tuffo e schede elettroniche, per clienti nel settore della produzione di stampi e utensili, ma anche per l'industria dell'elettronica e dell'orologeria.



##### Azienda:

GF Machining Solutions  
International SA, società di  
distribuzione internazionale

##### A Losone dal:

1998

##### Collaboratori:

140

##### Competenze:

distribuzione di macchine per elettroerosione, frese e laser, ma anche tooling e automazione per clienti in oltre 40 paesi.



Altre foto su  
[globe.georgfischer.com](http://globe.georgfischer.com)



**Nello stabilimento produttivo di Losone Zandone** non si producono solo le macchine EDM, ma anche le parti elettroniche (sotto). Juri Cugini (nella foto in alto a sinistra, a destra), Head of Technical Unit EDM, era Head of Production a Losone Zandone e conosce lo stabilimento alla perfezione. Nella vicina sede di Losone Saleggi, Thomas Wengi (nella foto in alto a sinistra, a sinistra) si occupa della distribuzione dell'intero portfolio di GF Machining Solutions e dei relativi servizi in oltre 40 paesi.



**PARTECIPATE  
E VINCETE!**

Vi dedicate al sociale? I vostri colleghi si dedicano agli altri? Non vediamo l'ora di leggere le vostre storie: [globe@georgfischer.com](mailto:globe@georgfischer.com)  
Tutte le foto inviate parteciperanno al nostro gioco a premi a pagina 40.



**Jasmina von Arx** sta studiando per diventare tecnologa delle materie plastiche della GF Piping Systems di Sciaffusa (Svizzera). La settimana di sviluppo progetti in Bolivia è stata per gli apprendisti un'esperienza significativa.

CON PASSIONE  
**SETTIMANA DEDICATA A UN  
PROGETTO DI SVILUPPO**

## Sguardo su un altro mondo

**A**lla fine di luglio 2018, sedici apprendisti della GF di Sciaffusa (Svizzera) hanno intrapreso un viaggio molto speciale: in occasione dei "100 anni della formazione professionale di GF" hanno trascorso una settimana dedicata a un progetto di sviluppo in Bolivia.

La prima parte del viaggio ha portato i giovani sugli altopiani andini, dove Caritas Svizzera e Caritas Corocoro, sostenute dalla Fondazione Clean Water di GF, stanno migliorando l'approvvigionamento di acqua potabile

in diversi villaggi. Conversando con gli abitanti, gli apprendisti hanno scoperto quanto questa iniziativa ha migliorato le loro vite.

In seguito si sono recati a El Alto, un sobborgo di La Paz. Qui, in collaborazione con l'organizzazione partner ENDA (Environmental Development Action in the Third World), Caritas Svizzera si prende cura di ragazze tra i sei e i 18 anni che vivono per strada o subiscono violenze domestiche. I ragazzi hanno abbellito insieme i cortili dei centri di assistenza. Jasmina von Arx, futura agente tecnica di materie sintetiche, della visita ricorda soprattutto le conversazioni con le ragazze del luogo: "Sono state molto amichevoli e aperte. Sono rimasta impressionata da come affrontano la loro situazione". Per lei e gli altri 15 giovani, la settimana in Bolivia è stata un'esperienza formativa: "Sono sicura che ne serberò a lungo il ricordo. Il viaggio ci ha reso ancora più grati per quello che spesso diamo per scontato a casa nostra." ■



**Nella settimana di viaggio attraverso la Bolivia**, i 16 apprendisti di GF hanno anche visitato le suggestive rovine di Tiwanaku nei pressi del lago di Titicaca.



Splendide foto, video e testimonianze personali sono disponibili nel blog Bolivia su [bolivien-blog.ch/en](http://bolivien-blog.ch/en)

## CONSIGLI UTILI

### In forma nella vita di tutti i giorni

Spesso è difficile integrare uno stile di vita sano nella vita di tutti i giorni. Il punto è che non si tratta di allenarsi per la maratona, ma di porsi obiettivi realistici che aiutano davvero a trovare il benessere quotidiano. Anche piccole modifiche delle abitudini sono sufficienti a fare la differenza. Per esempio, sapevate che ...



#### ... 15 MINUTI DI ESERCIZIO FISICO AL GIORNO AIUTANO A MANTENERSI GIOVANI?

Sono sufficienti 15 minuti di attività fisica al giorno per prolungare significativamente l'aspettativa di vita. Che preferiate andare in bicicletta, camminare a ritmo sostenuto, nuotare o fare jogging, l'importante è che lo facciate ogni giorno.



#### ... L'ACQUA, BEVUTA AL MATTINO, RENDE FELICI?

Bere un bicchiere d'acqua tiepida al mattino a stomaco vuoto rifornisce le cellule di liquidi preziosi dopo la lunga fase di secchezza notturna. Il metabolismo viene così stimolato e il corpo può eliminare le tossine, per iniziare la giornata felici e col passo giusto.



#### ... LO ZENZERO HA PROPRIETÀ CURATIVE?

L'utilizzo dello zenzero come spezia e rimedio naturale è diffuso soprattutto nell'Asia meridionale e orientale. La radice di zenzero ha un'azione antibatterica, aiuta a combattere i raffreddori, stimola la circolazione e allevia anche i disturbi dello stomaco. Soprattutto nei mesi freddi è quindi consigliabile sostituire di tanto in tanto il caffè con una tazza di tè allo zenzero. Come prepararlo: affettare sottilmente la radice di zenzero, versarvi sopra dell'acqua calda e lasciare in infusione per permettere ai preziosi ingredienti di rilasciare le loro proprietà.



#### ... L'IPERICO MIGLIORA L'UMORE?

Nella fitoterapia l'iperico è conosciuto come un "antidepressivo naturale". Assunto come tè o in capsule aiuta a scacciare i pensieri nebulosi e a migliorare l'umore.



#### ... LA RESPIRAZIONE CONSAPEVOLE RIDUCE LO STRESS?

Respirare consapevolmente a un ritmo regolare può abbassare la pressione sanguigna, ridurre lo stress, stimolare la creatività e aiutare il corpo a depurarsi. Imparate a respirare nella maniera corretta:

- In piedi o seduti mantenete una posizione eretta, ispirate dal naso facendo attenzione a portare l'aria nello stomaco e a muovere solo appena il torace.
- Fate respiri lenti e profondi contando fino a quattro.
- Trattenete il respiro contando fino a sei.
- Espirate contando fino a otto.
- Ripetete l'esercizio cinque volte.



#### ... PRENDERE IL SOLE HA UN EFFETTO SIMILE A QUELLO DEL CIOCCOLATO?

Il sole fa miracoli, soprattutto in inverno, perché il bel tempo ha un influsso positivo sull'umore e sulla salute. Il corpo, al sole, aumenta la produzione di serotonina, anche nota come l'ormone della felicità. Un effetto simile si ottiene quando si mangia cioccolato in quantità.

LA MIA PATRIA  
PITEȘTI (ROMANIA)

## PARTECIPATE E VINCETE!

Se desiderate presentare la vostra patria ai colleghi di GF, inviate un'email, indicando come oggetto "La mia patria", a:  
[globe@georgfischer.com](mailto:globe@georgfischer.com)  
Tutti i contributi inviati parteciperanno al nostro gioco a premi a pagina 40.

## È il mix di distese verdi e zone urbane a rendere Pitești così speciale

**P**itești, con uno stabilimento Dacia e diversi produttori di componenti per auto, è il cuore pulsante dell'industria automobilistica della Romania. Eppure, con i suoi 167'000 abitanti, è molto più che una tipica città industriale: i numerosi parchi nei quali trovare quiete fanno da contrappeso agli alti edifici in vetro e cemento che sorgono in centro. È il mix di distese verdi e zone urbane a rendere Pitești così speciale.

Qui ci sono parchi per tutti i gusti: nella parte occidentale c'è il parco Trivale, dove vado per rilassarmi, mentre a est c'è l'Arges Meadow Park, dove mi vedo di solito con i miei amici per giocare a tennis, badminton o calcio. Allo Strand Park, in estate, è possibile assistere a stupendi spettacoli teatrali all'aperto. Ma anche il centro ha molto da offrire, come

ad esempio il museo della contea di Arges. Ce n'è per tutti: dagli amanti dell'arte agli appassionati di scienza. Personalmente la mia attrazione preferita è il planetario. Vale la pena visitare anche la Chiesa del principe, fatta costruire dal principe Constantin Șerban e dalla principessa Bălasa tra il 1654 e il 1658. E 500 metri più in là, al tramonto si risveglia la fontana musicale che sorge di fronte al comune, con un gioco d'acqua, musica e luci che fa rinascere.

Vivo con mio marito poco fuori dal centro del comune di Prundu. Durante la settimana è una collega a passarmi a prendere con la macchina per raggiungere GF Casting Solutions a Bradu, circa dieci chilometri a sud di Pitești. ■



**Catalina Stanescu**

lavora nel reparto vendite di GF Casting Solutions a Bradu, a sud di Pitești. Si occupa, tra le altre cose, della preparazione dei preventivi e delle relazioni con i clienti. Tra i suoi compiti, anche attività legate al marketing e al branding.

# Una giornata a Pitești



MATTINO

## STORIA, ARTE E ALTRO ANCORA



Iniziate la giornata con una visita al museo della contea di Arges. Si trova in un palazzo degli anni 1890 e ospita esposizioni fisse di arte figurativa e arte popolare che parlano di storia, ecologia, sport e minerali. Gli appassionati di astronomia come me non possono perdersi il planetario.



MEZZOGIORNO

## PASSEGGIATA NEL PARCO

Chi visita Pitești deve vedere almeno uno dei suoi numerosi parchi. Il più grande, parco Trivale, si trova al centro di un antico querceto, perfetto per una passeggiata o un picnic nel verde. Al centro del parco sorge anche l'eremo di Trivale, una chiesa del 1672, che vale la pena visitare.



SERA

## ACQUA, LUCE E MUSICA



Per la sera consiglio una cenetta in centro, magari da Pizza Luca, una delle migliori pizzerie della città. A piedi, in due minuti, si raggiunge il palazzo del municipio storico di fronte al quale sorge la fontana musicale. Qui si può assistere a un meraviglioso spettacolo d'acqua, luci e musica. Consiglio di concludere la serata con la gente del posto nei vari pub e locali della città.



Altre immagini  
di Pitești su  
[globe.georgfischer.com](http://globe.georgfischer.com)

GLOBE 4-2018  
**COLOPHON**

### Editore

Georg Fischer Ltd.  
Beat Römer, Corporate Communications  
Amsler-Laffon-Str. 9  
CH-8201 Sciaffusa

Tel.: +41 (0) 52 631 1111  
Fax: +41 (0) 52 631 2863

[globe@georgfischer.com](mailto:globe@georgfischer.com)  
[georgfischer.com](http://georgfischer.com)

### Responsabili progetto

Ute Schnier, Lena Koehnen (GF)

### Collaboratori redazionali

Carsten Glose (GF),  
Silke Maier (GF Piping Systems),  
Isabelle Scherzinger (GF Casting Solutions),  
Sophie Petersen (GF Machining Solutions)

### Produzione

Signum communication GmbH,  
Mannheim (Germania)

### Traduzione

CLS Communication AG,  
Glattbrugg-Zürich (Svizzera)

### Stampa dell'edizione cinese

DE Druck Europa GmbH, Berlino (Germania)

### Stampa delle altre edizioni

abcdruck GmbH, Heidelberg (Germania)

### Fonti delle fotografie

Acciona, Christian Åslund, Alberto Bernasconi,  
Jonathan Bloom, Draegenz, Iakov Filimonov/  
123RF, Marius GODOI/Shutterstock.com,  
Manchul Kim, Oliver Oettli, Helmut Scham,  
Shutterstock, Kai Tirkkonen, David Zentz

Altro materiale fotografico: GF



Globe esce quattro volte all'anno in Tedesco, Inglese, Francese, Italiano, Rumeno, Spagnolo, Turco e Cinese, con una tiratura di 9'000 copie.

Il prossimo numero uscirà a marzo 2019 con chiusura redazionale il 14 dicembre 2018.

# Scoprite di più su Globe Online!

Adesso avete la possibilità di leggere il magazine per i collaboratori di GF comodamente sullo smartphone o tablet. Accedete con un clic alla versione online e vivete un'esperienza di lettura completamente nuova:

[globe.georgfischer.com](http://globe.georgfischer.com)



 /GeorgFischerCorporation  
/georgfischeryoungcareer

 /georgfischer

 /company/georg-fischer

 /company/georgfischer

 /user/georgfischercorp

## GIOCO A PREMI

# Cogliete al volo questa opportunità!

Vincete un iPad Air 2, una cuffia wireless di Bose oppure un altoparlante bluetooth di JBL. I vincitori saranno estratti tra tutti i collaboratori che partecipano alle rubriche **Hello!**, **3×3**, **Con passione** e **La mia patria**. Scrivete all'indirizzo [globe@georgfischer.com](mailto:globe@georgfischer.com), indicando l'oggetto corrispondente. Saremo contenti di ricevere le vostre risposte. I nomi dei vincitori saranno pubblicati nella prossima edizione di Globe.

### Condizioni di partecipazione

L'organizzatore del gioco a premi è GF. Potranno partecipare tutti i collaboratori di GF. I vincitori verranno sorteggiati fra tutti i partecipanti che hanno inviato il loro contributo entro il termine previsto. Sono esclusi il pagamento in contanti, un corrispettivo in altri prodotti dello stesso valore o la sostituzione del premio. I partecipanti acconsentono alla pubblicazione dei loro nominativi. Sono escluse le vie legali.

**PARTECIPATE  
E  
VINCETE!**

Ecco i vincitori di questa edizione:

- 1° premio:** Sabrina Bjelajac (GF Machining Solutions, Svizzera)
- 2° premio:** Rahnian Mutiarum (GF Piping Systems, Indonesia)
- 3° premio:** Jiaqiang Cai (GF Casting Solutions, Cina)

Il materiale inviato che non è stato possibile inserire nella versione cartacea è disponibile online su [globe.georgfischer.com](http://globe.georgfischer.com).

**Termine ultimo per le adesioni: 14 gennaio 2019.**