

Globe

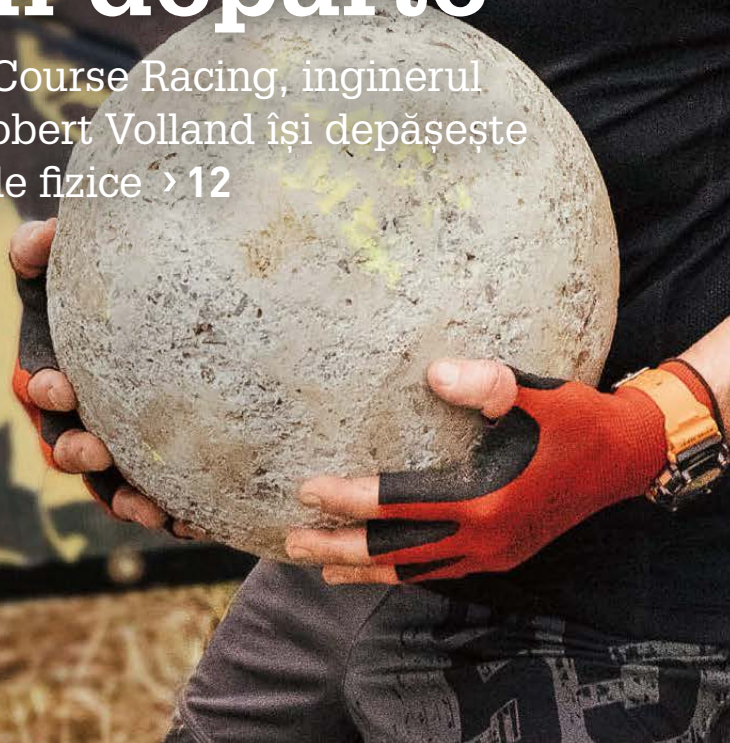
+GF+

REVISTA INTERNAȚIONALĂ
PENTRU ANGAJAȚII GF

EDIȚIA 3 · 2019

Până la limită – și mai departe

La Obstacle Course Racing, inginerul de vânzări Robert Volland își depășește mereu limitele fizice > 12



Noul GF Linamar

Un nou modul de turnare sub presiune urmează să stimuleze operațiunile pe piața auto > 10

Robinetul cu bilă 546 Pro

Liderul de piață de la GF Piping Systems reglează debitul în multe industrii > 20

Lean Management

CEO Andreas Müller pune accentul pe procese lean și pe o îmbunătățire continuă > 28

HELLO!



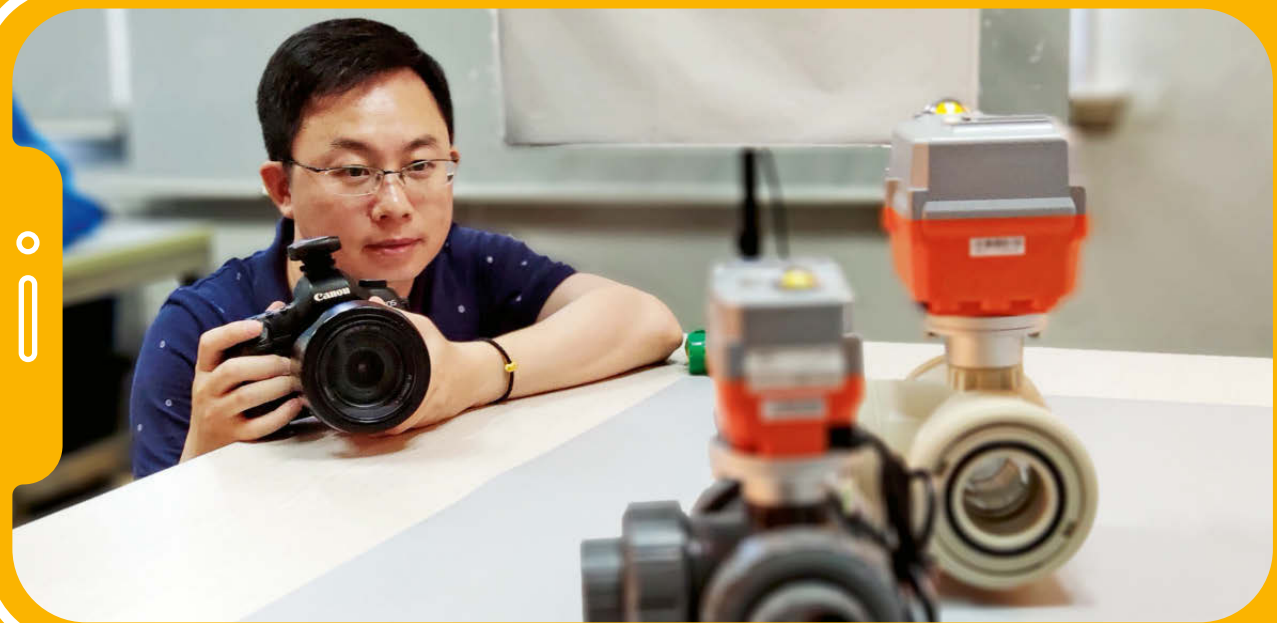
Shanghai

**Lei Ley**

Shanghai (China)
28 iunie 2019,
ora 10:00

Tocmai fac poze pentru noul nostru produs, un robinet electric cu bilă. În mod normal, lucrez în principal în spatele camerei, dar pentru ediția „HELLO” de astăzi, am schimbat poziția față de cameră.

Lei Ley este specialist marketing la GF Piping Systems, în Shanghai (China).



Alte instantanee pe tema HELLO! găsiți online pe globe.georgfischer.com



Pontresina

**Tamara Sommer**

Pontresina (Elveția)
28 iunie 2019,
ora 10:00

În momentul respectiv eram în Engadina. Aflată la aproape două ore de locația noastră GF din Seewis, am petrecut acolo o zi minunată cu soțul și fiica mea. Aici suntem în fața Ghețarului Morteratsch.

Tamara Sommer este Manager Human Resources la GF Piping Systems în Seewis (Elveția).



PARTICIPAȚI ȘI CÂȘTIGAȚI!

Ce faceți pe
9 octombrie 2019,
la 16:30, ora locală?

Trimiteți-ne instantaneul dvs. împreună
cu o scurtă descriere, trecând „Hello!”
în rândul dedicat subiectului, la:
globe@georgfischer.com

Toate instantaneele trimise participă
la jocul nostru cu premii,
de la pagina 40.

CUPRINS

3·2019

AM REUȘIT!

GF Linamar se extinde

Noul modul de turnare sub presiune 1B va intra în funcțiune în toamnă, după numai nouă luni de fabricație. 10

ARTICOL PRINCIPAL DIN ACEASTĂ EDIȚIE

Până la limită – și mai departe

Robert Volland are un hobby ieșit din comun. După muncă, se aruncă în gropi cu noroi și alege până aproape la capătul lumii. 12

IATĂ CUM FUNCȚIONEAZĂ!

Astfel, totul curge

Robinetele cu bilă de la GF Piping Systems se regăsesc în multe industrii. Datorită designului lor modular, ele sunt pregătite pentru evoluții viitoare. 20

CLIEȚII NOȘTRI

Inovații la orizont

Cu ajutorul mașinilor de la GF, Reichle Technologiezentrum fabrică forme și unelte pentru structurarea precisă a suprafețelor. 24

DE LUAT ACASĂ

Mereu online – dar în siguranță

Fie că vă aflați la muncă sau acasă, siguranța în rețea este din ce în ce mai importantă. Aceste sfaturi vă ajută să minimizați riscurile. 37

ACASĂ

Tot mai sus, tot mai bine

Ann-Charlotte Richter este globetrotter și ne oferă câteva sfaturi pentru Chicago (SUA). Ea s-a stabilit aici în 2017. 38

- 02 HELLO!
- 06 PE SCURT
- 07 PRODUSUL ÎN CIFRE
- 09 DOUĂ PUNCTE DE VEDERE
- 17 3x3
- 36 DIN TOATĂ INIMA
- 39 CASETA REDACȚIONALĂ
- 40 CONCURS CU PREMII



28

OBIECTIVELE NOASTRE

Suplețe

O filosofie japoneză, veche de aproape 100 de ani, a pătruns în toate cele trei divizii: Lean Management.



22

PIEȚELE NOASTRE

Cu precizie spre viitor

GF Machining Solutions dezvoltă soluții de tehnică medicală, sector aflat în plină dezvoltare. Datorită experienței și noilor sale strategii, GF se află în top.



18

O ZI CU

La sediul clienților

Thuat, Senior Sales Engineer, comunică permanent cu clienții existenți și potențiali. Pentru aceștia, Thuat se deplasează zilnic în orașul Ho-Chi-Minh (Vietnam) și în împrejurimi.



32

LOCAȚIILE NOASTRE

Un erou neștiut

La aproape 70 de kilometri de Shanghai, GF Casting Solutions din Kunshan (China) se pregătește pentru transformarea pieței auto.

EDITORIAL

Niciun drum prea lung

Dragi colege și colegi,

„Cu un prieten alături de tine, niciun drum nu e prea lung” – faniile cardurilor poștale, așa cum sunt și eu, cunosc bine acest proverb japonez. Și este evident de ce. Împreună facem față mai ușor provocărilor – mai ales acelor la care nu ne-am fi încumetat niciodată singuri. Este un sentiment incredibil!

La GF dorim să menținem căile și procesele cât mai eficiente posibil. Pentru aceasta ne ajutăm de Lean Management, o abordare care depinde de noi toți. Când v-ați întrebat ultima dată: „Ar putea să funcționeze și mai eficient”? Exact aceste gânduri sunt esențiale pentru Lean Management. Pentru că ele sunt premisa ca noi să învățăm și să devenim și mai buni împreună. Cât de „lean” lucrăm la GF, puteți afla începând de la pagina 28.

Un exemplu de succes al muncii în echipă ne oferă GF Linamar: În câteva luni, colegii noștri din SUA au pus pe picioare un modul nou (de la pagina 10). Impresionantă este, de asemenea, povestea eroului nostru Robert Volland, care în urmă cu șase ani a luat parte la prima sa cursă cu obstacole, împreună cu un prieten. Astăzi participă la cele mai dificile curse din Europa și ne spune: „Unele obstacole nu pot fi depășite decât împreună” (de la pagina 12).

Această ediție Globe am realizat-o tot ca echipă. Mulțumesc tuturor protagoniștilor și persoanelor implicate pentru sprijinul lor. Așteptăm cu drag feedback și propuneri de teme, prin e-mail sau carte poștală!

Vă doresc
lectură plăcută!

Lena Koehnen

Lena Koehnen
Manager de proiect Globe



PE SCURT



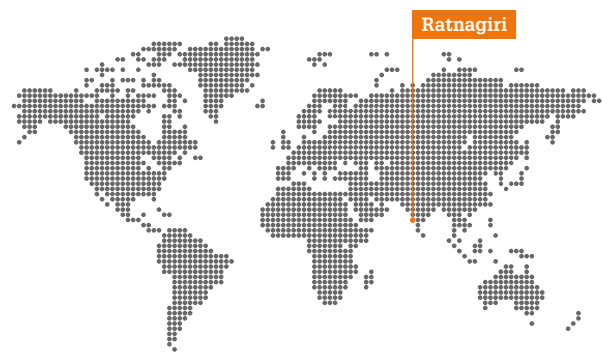
Noul sediu central Biel cu o suprafață de producție, de montaj și de birouri, de 17.000 metri pătrați.

Inaugurarea sediului central Biel

GF Machining Solutions și-a inaugurat noul sediu central, la data de 13 septembrie 2019.

În Biel (Elveția), divizia reunește producția prin frezare și pe cea cu laser din Elveția și cuprinde locațiile din Nidau, Ipsach și Luterbach. Noua locație oferă spațiu pentru 450 de locuri de muncă atractive și găzduiește un centru modern de cercetare și dezvoltare. În așa-numitul

Demo Centre, clienții și vizitatorii pot experimenta pe viu tehnologia și produsele GF Machining Solutions.



Extinderea producției în India



În afară de noua hală de producție, se construiesc un nou drum de acces, suprafețe pentru depozitarea țevilor și o nouă clădire pentru angajați.



În India, necesarul de elemente de infrastructură pentru distribuția de gaze și apă crește puternic, ceea ce face ca produsele GF Piping Systems să fie foarte căutate. Pentru a răspunde cererii în creștere, divizia își extinde locația de la Ratnagiri, printre altele, cu o hală de producție de 1.000 de metri pătrați. Noua clădire va adăposti mașini suplimentare de injecție. Primele comenzi ale clienților au fost deja primite. Construcția urmează să fie încheiată în primul trimestru al anului 2020. ■

Premiu pentru Hycleen

Juriul Red Dot Design Awards a premiat GF Piping Systems pentru Hycleen Automation System. Divizia a primit „Honorable Mention” (mențiunea de onoare) pentru produsul său, care a convins cei 25 de membri ai juriului cu soluțiile sale elaborate. Hycleen Automation System este un nou sistem pentru controlul, monitorizarea și înregistrarea datelor instalațiilor de apă potabilă din medii sensibile, precum spitalele. ■



Idei din centrul tehnic

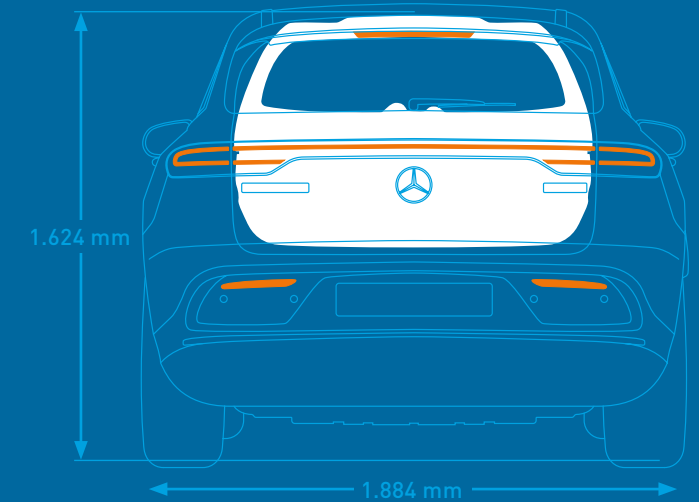


În primăvara anului 2019, GF Piping Systems a inaugurat în locația Schaffhausen (Elveția) Centrul tehnic, un nou departament al Technology Center. Divizia implementează aici idei și inovații din domeniile de dezvoltare a materialelor și tehnologiilor, de producție și dezvoltare precum și de proces tehnologic. În centrul atenției se află temele injecție, compundare și Industrie 4.0. Rezultatele elaborate în Centrul tehnic sunt disponibile tuturor societăților GF Piping Systems. ■



Mai multe fotografii și clipuri video cu privire la mesajele succinte găsiți la globe.georgfischer.com

PRODUSUL ÎN CIFRE



1.032

milimetri – aceasta este înălțimea ușii din spate a SUV-ului electric EQC de la Mercedes-Benz. GF Casting Solutions, în mod tradițional prima alegere pentru piese de structură mari și ușoare pentru autoturisme, construiește în fabrica Herzogenburg (Austria), pentru prima dată, un element pentru SUV-uri, începând cu aprilie 2019. Acest hayon este cea mai mare ușă din spate produsă vreodată de GF Casting Solutions – modelele pentru vehiculele combi sunt în medie cu 20 de centimetri mai mici. În plus, este și extrem de subțire, având o grosime de 3 milimetri. În același timp, este primul hayon pentru mașini electrice, încadrându-se astfel în strategia GF de a oferi producătorilor europeni de vârf soluții ușoare pentru noile lor modele cu acționare electrică. În afară de dimensiunile ușii din spate, EQC iese în evidență prin lampa din spate, sub forma unei benzi de lumină. Acest lucru trebuie luat în considerare la producerea formei turnate. În plus, pentru prima dată este testată în producție noua tehnologie de control al calității. După turnare, hayonul este scanat și măsurat optic, iar un calculator compară datele cu un model geometric digital, evaluând astfel calitatea. ■

Greutatea componentei: 7,2 kilograme

Lățime: 1.237 milimetri

Înălțime: 1.032 milimetri

Adâncime: 203 milimetri

Durata producției per bucată: 28,5 minute

Mașină de producție: mașină de turnare sub presiune, cu o forță de închidere de 4.400 tone

Relocare

În urma modificării condițiilor de piață, GF Casting Solutions mută aproximativ 300 de locuri de muncă din Werdohl (Germania), în România și Austria. În plus, GF planifică cedarea turnătoriei de metale feroase din Herzogenburg (Austria). Astfel se va încheia retragerea strategică, începută în 2018, din industria de turnare de metale feroase și axarea pe industria auto din Europa. ■

Inovație cu Spark Track

„Inovație în tehnologia mașinilor EDM de tăiere cu fir” – astfel a caracterizat targul Prodex din Elveția o nouă tehnologie dezvoltată de GF Machining Solutions. Motiv suficient pentru a distinge Spark Track cu premiul Prodex Award 2019. Intelligent Spark Protection System (ISPS) reduce riscul de rupere a sârmei și crește productivitatea mașinilor cu electroeroziune cu până la 25%. ■

Premiul Prodex Award a fost decernat la data de 15 mai 2019, în Basel (Elveția).



Motiv de bucurie: Cu o viteză de 252 km/h, capsula echipei de studenți elvețieni a luat medalia de argint în finala Hyperloop Pod Competition.

Capsulă grozavă

În 2019, echipa Swissloop a ETH Zürich a participat, pentru a treia oară, la concursul Hyperloop Pod Competition organizat de Elon Musk, fondatorul Tesla și SpaceX. În calitate de sponsor principal al Swissloop, GF Casting Solutions a conceput pentru capsula de anul acesta o componentă

turnată pentru răcirea sistemului de acționare. În data de 21 iulie 2019, echipa a luat startul în Los Angeles și s-a clasat pe locul doi. În plus, echipa Swissloop a primit din partea SpaceX premiul Innovation Award pentru motorul liniar cu inducție și pentru invertor. ■

Piese ușoare pentru Vinfast

GF Casting Solutions a primit o comandă de la Vinfast pentru dezvoltarea și producția de componente ușoare, în valoare de 37 milioane de euro. Pentru producătorul auto vietnamez, divizia dezvoltă și produce suporturi pentru amortizoare din aluminiu și carcăse diferențiale din fier. Piese sunt produse în locațiile Altenmarkt (Austria) și Kunshan (China). ■



DOUĂ PUNCTE DE VEDERE

Cum vă concentrați pe ce este important în munca de zi cu zi?

Zilnic primesc diverse solicitări și comenzi legate de mediul IT din cadrul GF. Majoritatea acestora se referă la utilizatori individuali, dar uneori există și probleme care privesc un întreg birou sau o aplicație de afaceri. Câteodată, rezolvarea problemei poate dura luni întregi.

Este aproape imposibilă rezolvarea pe loc a tuturor solicitărilor. De aceea, respect câteva reguli: Mai întâi scriu totul într-o listă de sarcini detaliată. Pentru a-mi stabili prioritățile, folosesc „Habit 3” („Ce este mai important mai întâi”). Dar mai ales accept faptul că uneori este în regulă să spun „Nu”.

Eu și colegii mei trebuie să rezolvăm foarte rapid problemele de asistență IT. Atunci când este posibil, rezolv sarcinile imediat și creez apoi „Deadline flags”, în calendarul meu din Outlook, pentru celelalte sarcini.

Dacă nu putem rezolva singuri o problemă, apelăm la sprijinul partenerilor noștri IT externi. O provocare este faptul că echipa noastră lucrează în întreaga lume și pe diferite fusuri orare. Deoarece unul dintre partenerii noștri IT se află în Europa, trebuie să planificăm apeluri telefonice aici în Asia, seara sau în cursul nopții. Acest lucru este uneori foarte dificil, dar mă bucur să ne atingem obiectivele stabilite. ■



Colaborez strâns cu managerul unității din America de Nord/Sud și cu toate celelalte unități precum și cu echipa SAP a serviciului de coordonare a vânzărilor și marketingului. În timpul lucrului mă concentrez complet pe sarcinile mele. Încep prin a-mi organiza gândurile și mă gândesc ce vreau să obțin. Îmi stabilesc prioritățile. Regula mea este să îmi asum răspunderea pentru sarcini și să le duc la bun sfârșit. Astfel mă asigur că închei ceea ce am început.

Timpul este cel mai valoros bun al nostru și fără organizare putem să îl irosim foarte ușor. Partea centrală a muncii mele o constituie autoorganizarea și capacitatea de a o aplica în tot ceea ce fac. O altă cheie pentru obținerea rezultatelor este comunicarea. Orice mijloc de comunicare este important, iar regula mea este: „Unul nu îl înlocuiește pe celălalt.” Comunicarea nu este un strădă cu sens unic.

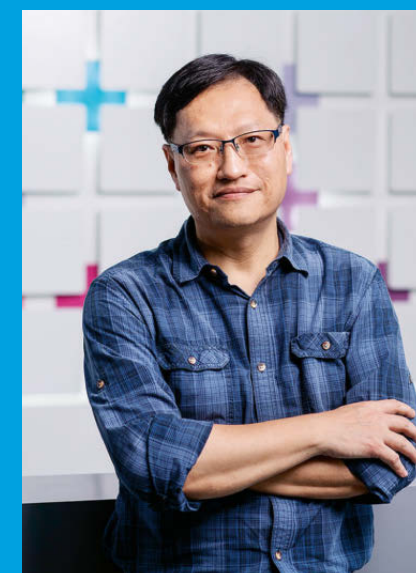
Când sunt împreună cu familia, îi ascult pe toți membrii familiei și fac lucruri pentru ei și cu ei. Astfel creăm amintiri frumoase. Investesc timp și în mine însumi, deoarece echilibrul este important pentru o viață sănătoasă. Numesc acest lucru „ascuțirea ferăstrăului” – în sensul cărții lui Stephen Covey „Cele 7 deprinderi ale persoanelor eficiente”. ■

Beatrice Weber

Lucrează la GF Piping Systems de aproape 19 ani, în prezent în calitate de Executive Assistant al managerului de Sales & Marketing BU Americas, în Irvine, California (SUA). La începutul carierei sale, a fost Export Manager pentru America Latină, în biroul GF din Tustin, California (SUA).



Mai multe imagini cu Henry Sam și Beatrice Weber găsiți la globe.georgfischer.com



Henry Sam

ICT Manager Asia lucrează la GF Machining Solutions, din iulie 2005. Din biroul său din Hongkong (China), el susține locațiile GF din Asia în implementarea de proiecte IT mari. În afară de aceasta, el se ocupă de infrastructura rețelei IT, posturile de lucru ale utilizatorilor și servere.



Cu bucurie și implicare, Bill Penn, Maintenance Manager, Jürgen Steinberger, Senior Program Manager, și Mike Morgan, Manufacturing Engineer, (de la stânga la dreapta) se ocupă de extinderea fabricii GF Linamar.

AM REUȘIT!
MODUL NOU ÎN MILLS RIVER

Extinderea lanțului valoric

În toamnă, asociația în participațiune GF Linamar din statul american Carolina de Nord va finaliza extinderea fabricii conform planificării. Astfel, se va accelera evoluția pe piața auto nord-americană.

mens, construit rapid și cu productivitate mare în viitor: așa se poate caracteriza modulul 1B, care reprezintă extinderea turnătoriei sub presiune din Mills River, Carolina de Nord. La nici un an de la prima lopată, fabrica va funcționa la capacitate maximă, începând din toamna lui 2019. Extinderea a devenit necesară după ce GF Linamar a primit din partea unui mare producător auto american comanda de a produce 700.000 de piese turnate. Extinderea fabricii reprezintă o nouă etapă importantă în evoluția GF Linamar, care și-a propus să devină un furnizor de încredere de piese turnate, gata de montaj pentru industria auto americană.

Cum a început totul

Asociația în participațiune GF Linamar a fost fondată de GF Casting Solutions și Linamar în 2015. Planul lor ambițios a fost de a îmbina experiența Linamar în domeniul pieselor auto de pe piața nord-americană cu cunoștințele GF în domeniul turnării sub presiune. Unindu-și forțele, cele două companii au dorit să se impună ca nou furnizor în industria auto. În 2017 compania mixă a inaugurat primul său centru de producție.

Ideea extinderii a fost, de la bun început, parte din proiectul uzinei. Piatra de temelie pentru modulul 1B a fost pusă la începutul lui 2019. Producția pieselor turnate are loc în continuare în fabrica inițială, dar noua construcție oferă acum spațiu suplimentar pentru prelucrarea și montarea a mai mult de 700.000 de piese pe an – în medie se produce o piesă nouă la fiecare 28 de secunde. Atenția în planificare și execuție este indispensabilă în acest mod de lucru. „Obiectivul nostru este să fim cel mai bun producător de piese turnate”, declară Jürgen

Steinberger, Senior Program Manager. În urma extinderii, GF Linamar are acum o fabrică eficientă și flexibilă, care încurajează colaborarea strânsă cu clienții și permite o producție economică de piese turnate, gata de montaj, pentru piața americană. „Bill Penn, Maintenance Manager, și Mike Morgan, Manufacturing Engineer, au jucat un rol esențial în extindere și în achiziția de mașini noi”, spune Steinberger.

O echipă excepțională

Este o provocare să unești două companii de pe continente diferite. „Acest lucru a fost posibil doar datorită echipei noastre excepționale”, spune Steinberger. Performanța departamentului de vânzări a fost declanșatorul extinderii, pentru că extinderea a fost justificată economic datorită comenzilor generate. Persoanele responsabile de securitate au asigurat faptul că sunt îndeplinite numeroasele cerințe specifice SUA. Colegii și colegile responsabile de modulul 1A au conceput planurile pentru extindere. Și celelalte departamente, precum echipele de inginerie și design de produs, au fost implicate în implementarea efectivă. „Uneori doar coordonarea tuturor persoanelor implicate era o provocare, având în vedere numărul mare de angajați din două companii și diferite fuse orare. GF Linamar are deja în funcțiune șapte instalații de turnare sub presiune, alte trei instalații sunt în construcție și alte două celule se află în faza de proiectare. Locația ar putea chiar să continue extinderea în viitor – iar Jürgen Steinberger și restul echipei de la GF Linamar vor fi pregătiți pentru asta. ■



PARTENERIAT BUN

GF Linamar este o asociație în participațiune, între GF Casting Solutions și producătorul canadian Linamar. Fabrica de metale ușoare turnate din Mills River (USA) produce componente ușoare din aluminiu și magneziu, pentru industria auto. Extinderea fabricii cu modulul 1B este o altă etapă importantă în cadrul parteneriatului.

MODULUL 1B ÎN CIFRE

7.360 t
de beton s-au turnat în noul modul.

3.127 m²
este suprafața noului modul.

150
de persoane au fost implicate în construirea modulului 1B.



Mai multe imagini la
globe.georgfischer.com

Există o singură direcție: înainte'

Robert Volland are un hobby ieșit din comun: Se aruncă în gropi cu noroi, sare peste bariere înalte și aleargă până aproape la capătul lumii. Rezervele sale de energie sunt inepuizabile. Acest lucru este o trăsătură care îi aduce inginerului de vânzări avantaje suplimentare și la atragerea de noi clienți.



Robert Volland se descurcă foarte bine cu frigul, căldura, durerea și epuizarea. El se aruncă în necunoscut și face față electrocutărilor – totul de bună voie. Asta pentru că inginerul de vânzări de la GF Machining Solutions din Schorndorf (Germania) practică un sport extrem. Pasiunea sa este Obstacle Course Racing (OCR). Aceasta înseamnă parcurgerea unor curse cu obstacole extreme. În cadrul OCR sportivii aleargă, se cațără, se târăsc, se deplasează prinzându-se cu brațele, înoată, se scufundă și uneori trebuie să sară chiar și peste obstacole în flăcări. OCR se mai numește și Survival Running. Motivul este următorul: „Dacă te chinui multe ore pe distanțe mari, la un moment dat apar durerile. Dacă îmi spune corpul: „Nu mai pot, nu mai merge!”, eu îi răspund: „Ba da, mai merge!” Să te ridici din aceste gropi mentale și să te motivezi mereu din nou, despre asta este vorba în OCR, în afara unui fizic bun, spune Robert.

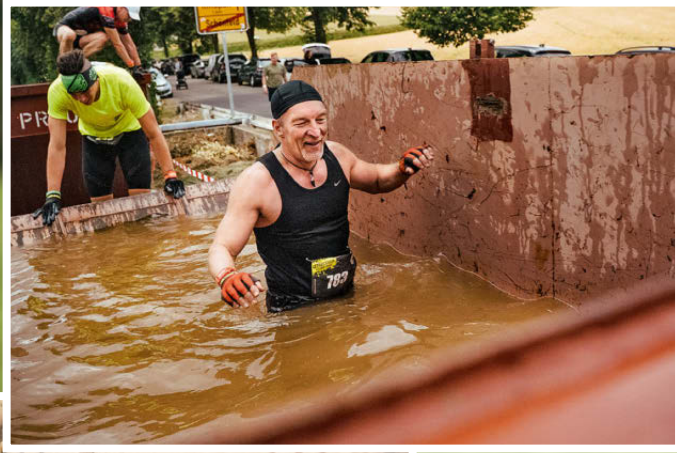
În anul 2012 lucrurile arătau cu totul altfel: având o înălțime de 1,74 metri, cântarul arăta aproape 90 de kilograme. „Când eram tânăr, am făcut câteva luni kickboxing, apoi au urmat studiul și familia. Sportul n-a

Forța este un avantaj la o cursă OCR. În timpul deplasării cu brațele pe monkey bars, atleții nu trebuie să atingă pământul, altfel pedeapsa este de până la 30 burpees.



DATE PERSONALE

Numele: Robert Volland
Poziția: Inginer de vânzări
Divizia: GF Machining Solutions
Locația: Schorndorf (Germania)
La GF din: 2015



Pentru provocări Robert Volland se pregătește cu antrenamente de forță și alergat. Săptămânal aleargă până la 35 kilometri, la crosuri de munte cu diferențe de altitudine de până la 700 de metri și adesea încă pe atât pe teren plat, cu intervale de viteză. În plus, investește aproximativ 4,5 ore în antrenamente de forță.



Sportul extrem și vânzările se potrivesc bine lui Robert Volland. În ambele este nevoie de strategie, de perseverență și de capacitatea de a se adapta la fiecare sarcină sau la fiecare client.

INFORMAȚII DESPRE OBSTACLE COURSE RACING

OCR își are rădăcinile în pentatlonul militar.

Prima cursă OCR a fost **Tough Guy Race**, din anul 1987, Marea Britanie. Aceasta este una dintre cele mai dificile curse la nivel global, la fel ca **Getting Tough – The Race**, **Iron Viking** și **Ultra Viking**.

Adaptare TV a curselor OCR: show-ul **Ninja Warrior**.



› fost o prioritate pentru mine atunci”, povestește el. Într-o dimineață, s-a uitat la sine și s-a gândit: „O, Doamne!” Cămașa îi stătea fixă, nasturii mai aveau puțin și plesneau. „Atunci s-a produs schimbarea la nivel personal”, spune Robert. De atunci a devenit activ.

Semnalul de start

La început a făcut tururi de mountain bike. Dar la finalul lui 2013, a văzut la televizor o emisiune despre „Braveheart Battle” din Germania, o cursă extremă cu foarte multe diferențe de altitudine și obstacole naturale dificile. „Atunci am știut că exact asta vreau.” Primul pas făcut în lumea OCR a fost discuția la telefon, cu prietenul său Matze. „Matze deja se înscrieseră la Battle, înaintea mea. Nu mi-a mai rămas nimic de făcut, decât să mă alătur”, spune Robert. Au început să se antreneze împreună. Marca lor a fost la început un tricou verde, având pe el personajul de benzi desenate Hulk. Totuși, Robert nu are prea multe în comun cu pachetul acela de mușchi care urlă necontrolat. Pe el îl caracterizează mai degrabă franchețea și capacitatea de concentrare – caracteristici care sunt cel puțin la fel de importante și în vânzări, ca în cursă.

Strategia

Robert a făcut mai întâi o școală de sculeri și apoi a studiat administrarea afacerilor, iar de patru ani lucrează la GF Machining Solutions din Schorndorf ca inginer de vânzări pe teren. El vinde, de exemplu, mașini de eroziune verticală și de eroziune cu sârmă, mașini de frezat precum și instalații laser. Tatăl de familie își are biroul în Bebra, la aproximativ 150 kilometri nord-est de Frankfurt am Main (Germania). Deși din cauza distanței față de Schorndorf, slujba sa ar putea părea singuratică, de fapt, aceasta necesită discuții permanente și lucru continuu în echipă. Există multe asemănări între slujba sa și OCR: „Există mereu obstacole, care nu pot fi depășite decât împreună. De exemplu, dintr-o groapă cu noroi adâncă de trei metri nu poți ieși singur. Acesta este spiritul OCR: atleții se ajută reciproc.” Iar ajutorul înseamnă o mână întinsă, scări făcute cu brațele sau piramide umane.

Din Bebra, Robert organizează activitățile de întreținere a relațiilor cu clienții actuali, precum și pe cele de atragere de noi clienți. La biroul său de acasă, întocmește oferte și concepte. „Trebuie să lupți pentru fiecare comandă și să te adaptezi fiecărui client. Și aici există asemănări cu OCR,

atunci când trebuie să mă concentrez pe distanța de parcurs și pe cerințele sale. În ambele cazuri trebuie să răspund unor întrebări asemănătoare. Ce este important pentru client? Ce strategie este indicată pentru porțiunea următoare?” Dacă ambele se desfășoară conform planului, apare și recompensa: la slujbă, finalizarea vânzării, iar în cursă, medalia.

Voința

„Getting Tough – The Race”, din landul german Turingia, este cursa preferată a lui Robert, fiind considerată cea mai dură cursă cu obstacole din Europa. Întotdeauna are loc în decembrie, la temperaturi de start în jur de 0 grade Celsius, cu mai multe obstacole cu apă rece ca gheața. „Este extrem de dur, aproape ca o experiență de moarte clinică”, spune el zâmbind. Neoprenul este interzis, dar casca de baie este indicată pentru scufundări. Crampele? Sunt inevitabile. „Uneori am degetele atât de reci încât nici măcar nu pot ține paharul în mână, în stația de revigorare. Când ajung la linia de finish, nici măcar nu mai pot să-mi scot singur hainele.” Și, pentru numele lui Dumnezeu, de ce s-ar tortura cineva așa? „Este ambiția de a face față unor condiții extreme – mereu mai

repede, mai dur și mai departe. Sentimentul de fericire de la trecerea liniei de finish nu poate fi descris în cuvinte”, se destăinuie Robert.

Pe internet se găsesc materiale video cu evenimentele la care a participat și Robert. Acestea amintesc de documentarele TV despre antrenamentele unităților militare speciale. „Am finalizat cu succes cursele **Iron Viking**, de la Wächtersbach (Germania) și **Nimwegen** (Olanda)”, povestește Robert mândru. Peste 42 de kilometri, maxim șapte ore și jumătate și mai mult de 120 de obstacole. „Participanții care, la fel ca mine, parcurg distanța mare, poartă veste speciale. Ei au prioritate la toate obstacolele față de atleții care aleargă pe distanța mică, pentru că atletul pe distanță mare care nu atinge timpii intermediari sau timpul de finish este descalificat.”

Antrenamentul

OCR necesită un atlet perfect, spune Robert: „Forță și perseverență, viteză și tărie.” De aceea, pentru o condiție fizică excelentă, inginerul de vânzări face cros pe munte, 35 de kilometri sau chiar mai mult, de cele mai multe ori duminica dimineața. Întrerupe mereu ritmul de alergat, face genuflexiuni, >

PERSONAL

Competiția preferată a lui Robert Volland este **Getting Tough – The Race** din Turingia (Germania).

Ultima dată a participat în septembrie 2019 la **Ultra Viking** în Warstein (Germania). Aici a parcurs o cursă mai lungă de 60 de kilometri, diferențe de altitudine de 3.300 metri și aproximativ 135 de obstacole – limita de timp: 10 ore.

70 km

Alergarea săptămânală este obligatorie pentru Robert Volland – mai ales înainte de competiții.

Robert Volland
călătorește mult
și la slujbă. El par-
curge aproxima-
tiv 50.000 de kilo-
metri de-a lungul și
de-a latul Germaniei.



«Vreau să
fac față unor
condiții
extreme.»

Robert Volland
Inginer de vânzări la
GF Machining Solutions

› burpees și abdomene. În sala de forță, se antrenează cu exerciții pentru zona trunchiului precum și cu exerciții clasice de forță și cu haltere. Dozarea corectă este elementară și depinde de evenimentul care urmează.

Până acum, Robert a fost nevoit o singură dată să întrerupă o cursă. „Eram în zăpadă, sub sârmă ghimpată, nu puteam să merg nici înainte și nici înapoi – picioarele refuzau să se miște. Nu m-am mai putut motiva. Și asta a fost.” Trebuia să depășească momentul, deci cu atât mai important a fost să se ridice imediat, să analizeze rezultatul și să revină și mai puternic. „Așa este și în munca de vânzări. Dacă un client decide totuși să aleagă concurența, trebuie să înțelegi motivul, să tragi învățămintele de rigoare, dar să lupți în continuare pentru un următor client, pentru o următoare comandă. Trebuie să mergi mereu înainte, nu există decât o singură direcție – drept înainte.” ■



Mai multe imagini și o înregistrare video cu Robert Volland găsiți pe globe.georgfischer.com

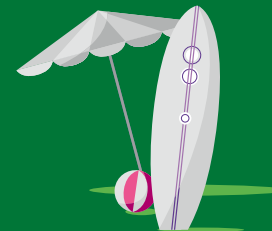
3×3

1. Mi-ar plăcea să călătoresc în acest loc:
2. Viața la țară sau atmosferă metropolitană?
3. Astăzi pe drumul spre muncă...



Christine Fink
Manager HR Germania
GF Machining Solutions
Schorndorf (Germania)

1. Hawaii.



2. Ca persoană iubitoare de natură: **viața la țară.**

3. ... am putut să admir **răsăritul soarelui.**

Un mod perfect de a **începe ziua!**

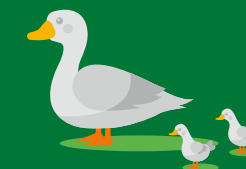


William Lewert
Shipping/Warehouse Clerk
GF Piping Systems
Easton (SUA)

1. Scoția.

2. Viața la țară!

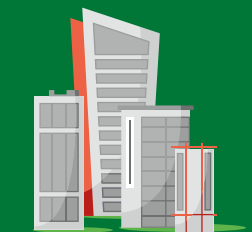
3. ... am văzut un bărbat care a ajutat o **familie de rațe** să traverseze strada.



Georgiana Ungureanu
Responsabil Securitate și Sănătate
GF Casting Solutions
Pitești (România)

1. Bora Bora.

2. Atmosferă metropolitană



3. ... mi-am dat seama că **nunta** mea va fi fix peste un an și că atunci îmi voi **întemeia o familie.**

**PARTICIPAȚI
ȘI
CÂȘTIGAȚI!**

Aici noile întrebări:

1. Concediu de relaxare sau vizitarea de obiective turistice?
2. Aici îmi iese cel mai bine munca creativă?
3. Primul meu automobil a fost ...

Participați și trimiteți răspunsurile dvs. împreună cu o fotografie portret, cu subiectul „3×3” la: globe@georgfischer.com
Toate instantaneele vor participa la concursul nostru cu premii, de la pagina 40.



Mai multe instantanee pentru 3×3 pe globe.georgfischer.com

O ZI CU
PHAM THI MINH THUAT

Numele: Pham Thi Minh Thuat
Poziția: Senior Sales Engineer
Divizie: GF Piping Systems
Locația: Ho-Chi-Minh-Stadt (Vietnam)
La GF din: septembrie 2018



La sediul clienților săi

Pentru Pham Thi Minh Thuat nicio zi nu seamănă cu cealaltă. Există însă o paralelă: Ca Senior Sales Engineer, călătorește în Vietnam, adesea la sediul clienților săi din diferite industrii. Aceștia au nevoie de soluții specifice pentru tratarea apei. Discuția directă cu clienții constituie partea cea mai importantă din slujba lui Thuat la GF Piping Systems.



ora 8:10

Pentru un start energizant al zilei, Thuat se bucură de cafeaua de dimineață alături de colegii din vânzări. Și azi discută noutățile într-o atmosferă relaxată. Thuat și colegii săi sunt convingși că o atmosferă de lucru veselă te motivează pentru performanță.



ora 10:05

Cu scuterul, Thuat merge în portul râului Saigon, la prima întâlnire. Ea discută cu Lam Nguyen de la „Piriou”, despre proiectele mari viitoare. Compania s-a specializat pe construcția de vase maritime conform standardelor europene. GF livrează sisteme de conducte pentru tratarea apei.



ora 12:37

Chiar și în timpul mesei de prânz, Thuat se îngrijește de relația cu potențialii clienți. Astăzi se întâlnește cu echipa de proiectare a producătorului de echipamente originale Eco Environment, posibil cumpărător al sistemelor de tratare a apelor reziduale.



ora 13:50

Înapoi în birou, Thuat salută un alt client. Ea prezintă astăzi sistemul de conducte duble de la GF Piping Systems unui crescător de creveți cu numeroase locații în tot Vietnamul. Acesta este ideal pentru procesele cu produse deosebit de sensibile, cum ar fi alimentele.



ora 15:18

La fel ca în fiecare zi, Thuat discută și azi cu superiorul său, Vu Dinh Cuong, Country Manager la GF Piping Systems Vietnam. Cei doi discută despre stadiul proiectelor în curs, iar Thuat îi face un raport despre întâlnirile de azi cu clienții.



ora 17:12

La finalul fiecărei zile de lucru, Thuat se pregătește deja pentru ziua următoare. Este prima oară pe ziua de azi când lucrează singură la birou. Măine sunt planificate din nou nenumărate întâlniri cu clienții. Thuat apreciază tocmai această diversitate la slujba ei.



ora 18:34

Ajunsa acasă, Thuat se dedică în liniște celor mai importante persoane din viața sa. Ea petrece orice moment liber alături de soțul său Dang și de fiul Kelvin. Adesea, cel mai mic membru al familiei decide cum vor petrece seara.



Mai multe imagini din ziua lui Thuat la globe.georgfischer.com

IATĂ CUM FUNCȚIONEAZĂ!
NOUL ROBINET CU BILĂ 546 PRO

Astfel, totul curge

Cu sisteme de țevi din plastic de la GF Piping Systems, apa, gazele și substanțele chimice ajung în siguranță la destinație. Robinetele cu bilă asigură faptul că totul ajunge acolo unde trebuie. Robinetele sunt robuste și rezistente, reducând costurile de întreținere și de echipare ulterioară, la fel de eficient ca și riscul de întrerupere a producției și sabotaj. Datorită designului modular, ele sunt pregătite pentru evoluții viitoare – digitalizare sau modificarea prevederilor legale. Modelul prezentat este robinetul 546 Pro, fabricat în Elveția. Aflați care sunt industriile cheie care mizează pe acest lider de piață și de ce.

13,5%
Proгноza de creștere anuală a pieței globale de soluții de răcire a centrelor de date, până în anul 2025

Răcirea centrelor de date

Centrele mari de date produc enorm de multă căldură. Răcirea serverelor reprezintă 25 până la 30% din costurile cu tehnologia și energia electrică. De aceea, soluțiile de răcire din plastic oferă un potențial de economisire imens în timpul instalării și funcționării, prevenind în același timp coroziunea. Robinetele cu bilă reglează sistemul.

Microelectronică și semiconductoare

La fabricarea chipurilor de calculatoare și a altor produse de microelectronică sunt necesare sisteme de conducte pentru agenții de răcire, apa reziduală, substanțele chimice și gaze. Robinetele cu bilă sunt folosite pentru reglarea intrării și ieșirii și pentru vidarea spațiilor curate.

535 miliarde USD
Piața globală de microelectronică, prognozată pentru anul 2023

278 milioane tone
Producția globală de acid sulfuric, cea mai comună substanță chimică, prognozată pentru anul 2021

Industria chimică

În industria chimică, siguranța este prioritară. De aceea, robinetele cu bilă etanșe sunt indispensabile în timpul procesării substanțelor chimice periculoase. Robinetul modular de la GF convinge prin capacitatea sa de reglarea a debitului. De asemenea, el permite automatizarea ulterioară fără demontarea sistemului, ceea ce reduce potențialul de risc.

250-300 miliarde USD
Piața globală pentru tratarea apei în anul 2019

Tratarea apei

Cererea de apă curată este mai mare ca niciodată. Prin urmare, tratarea apelor reziduale este un sector în creștere, care reprezintă 35% din piața globală a apei. Robinetele cu bilă trebuie să reziste presiunilor de lucru și de coroziune înalte din timpul tratării apelor reziduale industriale sau desalinizării apelor marine.

1/3
Procentul de conducte metalice din centralele electrice, care se pot înlocui cu material plastic

Sectorul energetic

GF Piping Systems livrează companiilor energetice o serie de produse pentru denitrificare, adică transformarea azotului, și desulfurare. Conductele din plastic cresc eficiența centralelor termoelectrice, deoarece reduc semnificativ costurile cu întreținerea și reparațiile precum și riscul de scurgeri și spargere a conductelor din cauza coroziunii. Aici se folosesc robinetele cu bilă.

Construcții navale

GF Piping Systems produce sisteme de conducte din plastic pentru vase de croazieră, platforme offshore, feriboturi și vase de cercetare. Conductele și armăturile ușoare și cu protecție împotriva coroziunii, precum robinetele cu bilă, asigură transportul eficient al tuturor lichidelor la bordul navelor.

70-85%
Procentul din valoarea navei generat de furnizor

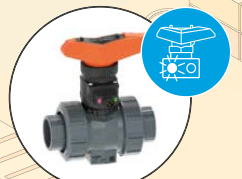
Caracteristicile 546 Pro



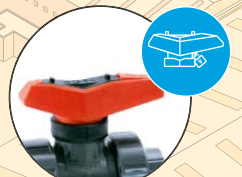
Dispozitivul automat de siguranță asigură faptul că robinetul cu bile se închide mereu singur.



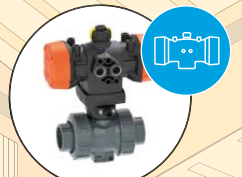
Data Matrix Code pune la dispoziția robinetului cu bilă date individuale.



Senzorii opționali indică permanent poziția robinetului cu ajutorul LED-urilor.



Mânerul ergonomic, cu blocare asigură o operare ușoară și precisă.



Robinetul cu bilă este disponibil și cu acționare electrică sau pneumatică.



Datorită acționării inteligente, punerea în funcțiune precum și prezentarea datelor de proces sunt foarte simple.

O PIAȚĂ ÎN CREȘTERE

13 miliarde

USD se prognozează a fi volumul pieței globale de implanturi și proteze dentare în anul 2025. Comparativ cu 2019 (9,5 miliarde USD), ar rezulta o creștere medie anuală de 6,5%.

Sursa: Statista, Markets and Markets

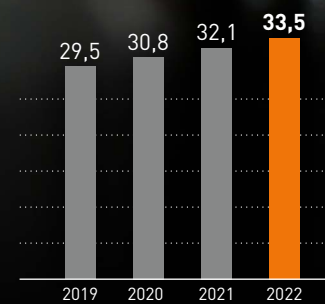
Cerere de tehnică medicală

Vânzările de tehnică medicală prognozate la nivel global între 2019 și 2022 (în miliarde USD).



Investiții în C&D

Investițiile în C&D la nivel global, prognozate în domeniul tehnicii medicale între 2019 și 2022 (în miliarde USD).

PIEȚELE NOASTRE
TEHNICĂ MEDICALĂ

Cu precizie spre viitor

GF Machining Solutions dezvoltă tehnologii pentru producătorii de tehnică medicală, ale căror produse îmbunătățesc viețile oamenilor. Expertiza și o nouă strategie de piață sunt baza pentru creșterea promițătoare din acest segment.

Protezele de șold au schimbat substanțial viețile multor oameni în anii 1970. Totuși, la fel ca alte implanturi ortopedice, protezele de șold au dezavantajul că slăbesc oasele din cauza capacității portante reduse, ducând la osteoporoză. Astăzi, la multe implanturi se folosesc structuri trabeculare din titan, produse pe mașinile GF prin imprimare 3D. Aceste implanturi susțin creșterea oaselor și asigură o solicitare normală și sănătoasă a oaselor.

Începând din anii 1960, GF Machining Solutions dezvoltă soluții de tehnică medicală: mașini de frezare și texturare cu laser, care fabrică articulații de șold, implanturi dentare și plăci pentru fracturi osoase. Produsele GF întotdeauna au fost renumite pentru fabricarea formelor de turnare și pe această bază dorește Erik Poulsen, Medical Segment Manager, să extindă afacerea. „Obiectivul nostru este de a ne mări sfera de influență și profilul tehnologic”, spune Poulsen, care este responsabil de extinderea segmentului de tehnică medicală. El are în vedere, în primul rând, piața europeană, în care divizia are posibilitatea de a-și dubla volumul de vânzări în segmentul medical.

Legătura cu clientul

În strategia sa pentru 2020, GF Machining Solutions intenționează să crească de la șase, la zece procente cota de piață pentru tehnică medicală în cadrul portofoliului diviziei, în perioada cuprinsă între 2018 și 2020. Acest obiectiv are la bază un concept cu trei nivele: consolidarea cotei pe piața germană de tehnică medicală, mărirea cotei pe piața de produse ortopedice și instruirea specifică branșei pentru angajații din vân-

zări – o condiție centrală pentru câștigarea încrederii clienților. GF Machining Solutions oferă clienților săi cele mai moderne tehnologii, precum texturarea cu laser și imprimarea 3D, toate concepute pentru producția Industrie 4.0.

Când vine vorba de sănătatea oamenilor, calitatea este indispensabilă, iar produsele de tehnică medicală sunt supuse unor cerințe stricte din partea autorităților. Datorită calității mașinilor sale, GF Machining Solutions poate să-și asigure un avantaj competitiv. Colaborarea dintre GF și clienți începe din etapa de design de produs, iar această colaborare trebuie să îndeplinească multe condiții, având în vedere reglementările din domeniu. „Clienții noștri trebuie să navigheze printre constrângeri de reglementare complexe”, explică Poulsen. „De aceea, ne dotăm inginerii de vânzări cu instrumente adecvate, cum ar fi prezentări și răspunsuri clare la întrebări tehnice. Astfel pot gestiona aceste cerințe complexe împreună cu clientul.”

Privire în viitor

În industria tehnicii medicale, se conturează, în prezent, evoluții fascinante. Fabricația aditivă (imprimarea 3D) permite utilizarea unor materiale complet diferite. Structurile trabeculare din titan pot fi fabricate acum prin imprimare 3D. Iar GF Machining Solutions face un pas mai departe: „Pe lângă oferta de imprimante 3D, avem soluții automate de transportare a componentelor imprimate 3D, pentru prelucrarea ulterioară în mașinile de frezat, folosind managementul datelor și conectarea la un software MRP (Manufacturing Resource Planning) al clientului. Putem, așadar, conecta toate aceste componente și oferi un lanț valoric complet”, spune Erik Poulsen. ■



TEHNOLOGIE MODERNĂ

Prin prelucrarea cu laser, pot fi prelucrate cu precizie chiar și suprafețele curbate. Astfel, alături de imprimarea 3D, GF Machining Solutions poate răspunde unor cerințe individuale ale clienților. De aceea, în calitatea sa de lider de piață pentru tehnologia fabricării de implanturi, GF Machining Solutions este căutată de companiile dezvoltatoare și producătoare de aparate.



Erik Poulsen

Este Medical Segment Marketing Manager la GF Machining Solutions Biel (Elveția), din anul 2018. Are experiență în vânzări industriale și marketing pentru produse complexe din punct de vedere tehnic și dispune de cunoștințe aprofundate în domeniul medical din Europa și America de Nord.

CLIEŢII NOŞTRI
REICHLÉ TECHNOLOGIEZENTRUM



Comunicare permanentă: Marco Reichle (dreapta), Director Reichle Technologiezentrum GmbH, și Bernd Martiné (stânga), Key Account Manager la GF Machining Solutions.

9.170 kilograme cântărește mașina și măsoară 2,24 × 3,40 × 2,93 metri (lățime × adâncime × înălțime).

Piesa centrală a mașinii este capătul laser. Acesta are un scanner 3D și este stabilizat termic, ceea ce garantează precizie maximă chiar și în cazul unor durate de prelucrare mai lungi.



MAȘINĂ NOUĂ

LASER S 1200 U a apărut pe piață, în primăvara anului 2019, după o încercare pe teren efectuată în comun de GF și Reichle.

Un pachet software brevetat permite crearea programelor laser într-un mod ușor de utilizat.



Inovații la orizont

De la o companie de un om, la lider de piață: Cu mașinile cu laser de la GF, Reichle Technologiezentrum texturează structuri precise și complexe pe matrițe pentru turnare prin injecție, în special pentru clienții pretențioși din industria auto.

Tatăl meu este un vizionar”, spune Marco Reichle, în vârstă de 30 de ani, director al Reichle Technologiezentrum GmbH, din Bissingen an der Teck (Germania), în apropiere de Stuttgart. Povestea companiei a început în anul 1981, atunci când tatăl său, Volker Reichle, a început să facă lucrări de gravură în pivnița casei.

Cu timpul, Volker Reichle și-a dat seama că munca de gravură nu aparține viitorului și a dezvoltat compania ca partener de servicii pentru construcția de unelte și matrițe. A achiziționat mașini de gravare cu laser și CNC, iar în anul 2001 a inclus sudura cu laser în portofoliul firmei. „Încă ne amintim de cozile mari din fața clădirii noastre, din prima zi”, spune Marco Reichle. Clienții din construcția de unelte și matrițe așteptau cu nerăbdare tehnologia nouă la acea vreme, deoarece era mai precisă și mai de încredere decât sudura WIG obișnuită. Între timp, Reichle a devenit lider european în sudura laser pentru construcția de unelte și matrițe

—
«Începând din 2012 continuăm să dezvoltăm tehnologii cu GF.»

Marco Reichle
Director Reichle
Technologiezentrum

și livrează în toată lumea. Aproape 100 de angajați lucrează în cele cinci domenii de activitate: texturare laser și design de suprafețe, tehnica suprafețelor, sudură laser și WIG, gravură laser și CNC precum și repararea pieselor turnate cu ajutorul sudurii cu laser. Majoritatea celor peste 1.000 de clienți din întreaga lume provin din industria auto. Pentru aceștia, Reichle produce unelte și matrițe sau repară piese turnate în serie. De asemenea, colaborează cu firme din industria cosmetică, a ambalajelor și din domeniul medical, precum și din industria jucăriilor.

Marco Reichle conduce compania familiei împreună cu tatăl său, Volker, și sora sa, Marina. El apreciază ierarhiile plate, precum și faptul că are o echipă grozavă și eficientă alături de el. Contactul personal cu angajații săi este și el foarte important, spune Marco Reichle. „Datorită proceselor decizionale scurte, putem implementa idei riscante și vizionare, fără a fi nevoiți să discutăm luni întregi despre asta.”



Dezvoltăm împreună: Nick Loreth, designer de produs și de suprafețe, Bernd Martiné, Key Account Manager GF Machining Solutions, Marco Reichle, Director Reichle Technologiezentrum și Tom Hartmann, tehnician texturare laser (de la stânga la dreapta).

› Colaborarea dintre Reichle și GF Machining Solutions a început în 2012. Volker Reichle se afla în Frankfurt am Main, la Euromold, un târg pentru companiile constructoare de unelte și matrițe, design și dezvoltare de produse. În acel an, GF a prezentat mașina sa de texturare LASER 1000 cu dispozitiv de schimbare a piesei. Volker Reichle a fost încântat și a intuit potențialul mașinii pentru compania sa. L-a sunat pe fiul său, Marco, și împreună au decis, în termen de câteva zile, să investească în această tehnologie. Această decizie a avut urmări importante: Marco Reichle a renunțat la postul pe care îl ocupa atunci la un furnizor de piese auto și s-a alăturat cu normă întreagă companiei familiei sale, unde urma să extindă segmentul de texturare laser.

Cu determinare și energie

„Texturarea suprafețelor pentru industria auto este un proces complex și complicat, datorită cerințelor producătorilor de echipamente originale și a numărului mare de materiale și matrițe. Este extrem de dificil să pătrunzi în domeniu”, spune Bernd Martiné, Key Account Manager la GF Machining Solutions din Schorndorf (Germania). Totuși, Marco Reichle a condus acest segment către succes, cu impact și energie. „Investiția în LASER 1000 a fost cel mai important factor din succesul companiei noastre”, spune Marco Reichle. În primul an nu au generat vânzări, dar apoi cererea a crescut vertiginos. „Câțiva ani la rând, am dublat acest segment”, spune Marco Reichle. Astăzi, texturarea laser reprezintă 40 până la 50% din cifra de afaceri a companiei. Încă din anul 2013, Marco Reichle a decis să renunțe la procedura tradiți-

REICHLÉ ÎN CIFRE

Reichle Technologiezentrum este specializată și în repararea pieselor turnate: Din anul 2009, angajații au reparat peste 350.000 de piese turnare rebutate cu ajutorul unei tehnici de sudură cu laser special concepute.

4.800

metri pătrați are suprafața de producție din Bissingen.

2.500

unelte și matrițe texturază Reichle anual cu ajutorul laserului.

10

mașini produse de GF folosește Reichle la sediul său principal din Bissingen.

onală pentru texturarea suprafețelor și să folosească numai texturarea laser.

Până astăzi, Reichle este singura companie la nivel global care a făcut această schimbare de tehnologie – și de la bun început cu GF, ca partener. „Din 2012 am dezvoltat împreună tehnologii”, spune Marco Reichle. Înainte de apariția pe piață a noii mașini de texturare laser LASER 1200, în anul 2019, GF și Reichle au testa-o împreună la sânge pe teren. „Facem verificări bineînțeles și în laborator și în departamentul nostru de dezvoltare”, completează Martiné, „dar testarea mașinilor împreună cu clientul, în lucrul de zi cu zi, este un mare avantaj”. Și alți clienți pot profita deoarece eventualele disfuncționalități sunt depistate din timp și pot fi remediate. Martiné apreciază la companie și în special la Marco Reichle colaborarea onestă și de încredere. „Chiar dacă uneori am suferit când ceva nu a funcționat conform așteptărilor, am analizat mereu problemele împreună și am acționat cu înțelegeri reciproce”, spune Martiné.

La fel ca tatăl său, Marco Reichle se gândește mereu la viitor. „Cerințele noastre legate de mașini îi aduc cu siguranță pe angajații GF la limita posibilului”, spune el. Bernd Martiné apreciază ideile lui Marco Reichle: „Colaborarea aceasta ne provoacă uneori, dar întotdeauna ne duce un pas mai departe.” ■

„Mașinile GF asigură o calitate sporită a texturilor uneltelor”

Marco Reichle face parte din echipa de conducere a Reichle Technologiezentrum GmbH. În interviu, vorbește despre domeniul de inovare, texturare laser și despre colaborarea cu GF Machining Solutions.

Domnule Reichle, ce este special la texturarea laser?

Cu ajutorul texturării laser putem să prelucrăm, de exemplu, granulațiile de piele detaliate din matrițe pentru turnare prin injecție, în așa fel încât, imprimate pe o componentă din plastic, nu se mai pot deosebi vizual de un suport acoperit cu folie din piele. În plus, cu ajutorul laserului putem realiza modele complet noi, cum ar fi texturi geometrice, granulații gradate sau suprafețe mate, după cum vor fi solicitate de designeri în viitor.

Cum vă sprijină GF Machining Solutions în acest demers?

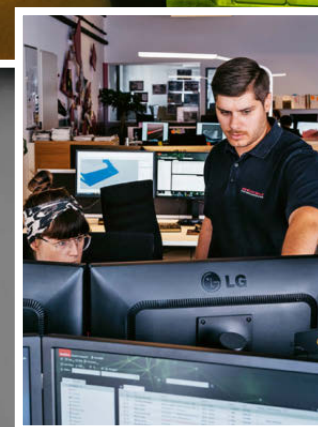
Suntem cunoscuți pentru impunerea agresivă și inovatoare de noi structuri pe piață. Obiectivul nostru este de a înlocui gravarea chimică, veche de decenii, cu texturarea laser. În special cu seria LASER S Serie de la GF, putem să fim mult mai productivi datorită economiei de timp. În plus, mașinile GF ne asigură o calitate mult superioară a texturilor uneltelor.

Ce apreciați la această colaborare?

Ne unesc aceleași gânduri inovatoare. Datorită colaborării bune de ani întregi, relația noastră este aproape una de prietenie. Discutăm mult despre posibilitățile de colaborare viitoare sau despre servicii noi, fie adaptate nouă, fie adaptate în general pieței. Ne vom baza și pe viitor pe GF, ca partener producător de mașini, și cu siguranță vom elabora împreună alte câteva inovații.



Piesa centrală a LASER S 1200 U de aproape: capul laser la texturarea unei matrițe pentru turnare prin injecție. Se poate integra o a doua sursă laser (Dual Laser).



Concepte potrivite: Strategia laser pentru clienți este elaborată la Reichle cu toate modelele, mapping și programe de o echipă experimentată.



De mic, Marco Reichle s-a arătat entuziasmat de firma familiei. Din 2012 este responsabil de texturarea laser.

OBIECTIVELE NOASTRE
LEAN MANAGEMENT

Suplețe

O filosofie japoneză, veche de aproape 100 de ani, și-a pus amprenta pe producția industrială. La GF, Lean Management nu înseamnă doar procese simplificate sau stocuri reduse, ci și faptul că fiecare angajat este responsabil de îmbunătățiri. De acest lucru beneficiază și clienții.



Sfârșitul anilor 1930 în Japonia: Toyota Kiichirō, managerul Toyota Motor Corporation, este disperat. Politica izolaționistă a SUA epuizează materiile prime necesare. Dar Kiichirō face din nevoie o virtute. Antreprenorul își dă seama că producția pe stoc nu mai este o opțiune – și dezvoltă un nou principiu de producție: se produce doar ceea ce se comandă. Mantra lui Kiichirō devine cunoscută drept principiul „Just in Time”. După război, inginerul Toyota Taiichi Ōno dezvoltă mai departe principiile lui Kiichirō, iar în 1978, publică ideile sale sub titlul „Sistemul de producție Toyota”. În următorii ani lucrarea sa a devenit cunoscută în întreaga lume și a pătruns în multe companii ca filosofie a „Lean Management”.

plementarea avansează cu pași mari. Până la finalul lui 2020, toate fabricile de producție ale GF Piping Systems vor trebui să realizeze lansarea de o săptămână. Un principiu important al BOB este eliminarea „Muda”, care înseamnă „risipă” în limba japoneză. Iar acest lucru nu se aplică doar pentru producție, ci pentru toate procesele și activitățile de la GF Piping Systems. „BOB este calea noastră, puterea fiecărui angajat de fi activ, și în birou, și în logistică, pentru a satisface clientul. Lean Management înseamnă, în primul rând, o abordare unitară a tuturor departamentelor, o nouă mentalitate de îmbunătățire continuă”, spune Frank Brandenburg, Head of Global Manufacturing și responsabil Lean la GF Piping Systems.

Crearea valorii fără risipă

Astăzi, abordarea a ajuns în multe ramuri industriale. Principiul „Lean”, care în acest context se traduce „suplu” sau „orientat spre obiective”, are la bază ideea fundamentală de a crea valoare fără pierderi. Pe această idee se bazează și GF, iar fiecare divizie își găsește propriile sale abordări. Dar toate diviziile urmăresc însă un obiectiv comun, acela de a crește eficiența și de a optimiza procesele prin reduceri de costuri.

GF Piping Systems a început primul proces Lean, la nivel global, la finalul anului 2018, sub denumirea „BOB”. De atunci, im-

«Lean Management înseamnă o abordare unitară a tuturor departamentelor.»

Frank Brandenburg
GF Piping Systems

În cadrul GF Machining Solutions, Lean Management este privit tot ca o metodă unitară: „Dorim să aplicăm această idee în mod consecvent și să încurajăm înțelegerea sa”, spune Thomas Weber, Head of Operations Milling Europe la GF Machining Solutions. Procesul este încă la început, dar prin includerea noii locații din Biel, vor apărea noi posibilități în domeniul Lean. Într-o primă etapă se dorește eliminarea punctelor slabe, cunoscute din procese de producție similare.

Asumarea de riscuri

Totuși, nu orice companie încearcă să fie cât mai profitabilă și să evite astfel risipa? Într-adevăr, dar la GF a fost pe primul loc un alt aspect: minimizarea riscurilor. Acesta a dus adesea la timpi de așteptare prea mari pentru componente și produse. În plus, în cazul producției pe stoc, privirea este îndreptată puternic către interior.

Cu totul altfel este în cazul procesului Lean. Oferta trebuie să fie, pe cât posibil, particularizată pentru client – și aceasta, de preferință, fără pierderea timpului prin depozitarea intermediară a produselor. Pentru a obține acest lucru, volumul de producție nu mai trebuie prognosticat, ci trebuie să se orienteze după comanda efectivă. Aceste gânduri au fost rezumate de Taiichi Ōno sub denumirea de principiu „Kanban”. Termenul japonez înseamnă „panou mare” și ilustrează orientarea pe comenzile existente. Ōno afișa astfel de

«Dorim să aplicăm Lean Management în mod consecvent.»

Thomas Weber
GF Machining Solutions

panouri cu comenzile curente în hala de producție.

Pentru implementarea acestei idei, este importantă o abordare unitară a lanțului de producție. GF Piping Systems a înțeles potențialul acestei abordări. „Înainte de lansarea BOB, la începutul anului, fiecare departament din companie a încercat să determine punctele sale slabe și să le îmbunătățească”, spune Frank Brandenburg. „Acum privim întregul lanț valoric al produselor noastre – de la granule și până la livrarea către client.” Abordarea a trecut de la reducerea costurilor la minimizarea timpului de execuție. „Dacă aplicăm consecvent filosofia Lean, costurile reduse vor fi un efect secundar pozitiv”, susține Brandenburg.

Împreună mai puternici

Pentru ca principiul Just in Time să funcționeze, trebuie identificat și minimizat potențialul de eroare. Un principiu important din Lean Management spune următoarele: Chiar dacă procesele au fost deja îmbunătățite, nimeni nu trebuie să se bazeze pe asta. Dimpotrivă, procesele, mai ales cele din producție, trebuie puse mereu sub semnul întrebării și optimizate permanent. Există o producție fără nevoia de îmbunătățire? Pentru Frank Brandenburg, aceasta este o iluzie: „Dacă un șef de fabrică îmi spune că toți indicatorii sunt în zona verde, îmi vine greu să îl cred. În cazul în care chiar este așa, trebuie să forțăm sistemul să găsească următoarea greșeală, pentru a

continua optimizările.” Prin intermediul „Kaizen”, GF Piping Systems a adus în companie un alt principiu japonez pentru lansarea BOB: gândul îmbunătățirii permanente prin implicarea tuturor. La evenimentele periodice Kaizen, angajații și managerii elaborează idei comune despre ceea ce poate funcționa mai bine și le implementează imediat. Locațiile sunt cele care stabilesc frecvența acestor evenimente. „Cea mai mare schimbare este principiul „Bottom-up”, spune Brandenburg. „Astfel, angajații noștri nu sunt doar implicați activ în îmbunătățirea continuă, ci catalizează și implementează schimbările.”

Abordarea Lean este aplicată de multă vreme la GF Casting Solutions, având deja o istorie de zece ani. În locația Altenmarkt (Austria), se implementează în prezent un sistem, care se bazează pe procesele de producție de succes din ultimii ani și se concentrează pe Lean Management și Operational Excellence. Acesta include, printre altele, optimizarea sectoarelor de producție și proceselor, integrarea sistemelor de transport autonome precum și monitorizarea digitală. Acest sistem va fi optimizat permanent, iar în viitor va fi implementat în toate locațiile GF Casting Solutions din întreaga lume. „Implementarea acestei schimbări depinde, în principal, de persoanele din conducere”, spune Frank Brandenburg. Mai ales acolo unde superiorii au condus până acum autoritar, procesul de schimbare durează puțin mai mult.

Pe lângă implicarea crescândă a angajaților, trebuie puse bazele unei noi culturi privind greșelile. Recunoașterea unei probleme este primul și cel mai important pas în rezolvarea sa. Prin urmare, trebuie să existe spațiul în care să se discute deschis dificultățile și greșelile.

Regândire și implicare

Angajații trebuie să învețe, mai întâi, că își pot configura singuri locurile de muncă și procesele, ba chiar trebuie să facă acest lucru. Dar aici are loc adesea o regândire. Pe de altă parte, managerii percep uneori schimbarea ca pe o pierdere a răspunderii sau controlului. Totuși, Frank Brandenburg este optimist că schimbarea se poate face. Și asta datorită faptului că primește multe încurajări de la cel mai înalt nivel: „Noul nostru CEO, Andreas Müller, este un important susținător al ideii de participare a angajaților și al unei noi culturi privind greșelile, fiind un model pentru noi toți.” Orientarea către client și flexibilitatea, implicarea angajaților și asumarea greșelilor – toate acestea sunt considerate drept factori cheie, de companii precum GF. Pentru că ceea ce antreprenorul auto Toyota Kiichirō a gândit acum aproape 100 de ani într-o situație de criză, este de actualitate. ■



3

ÎNTREBĂRI ADRESATE CEO ANDREAS MÜLLER

1 De ce este important Lean Management pentru GF?

Obiectivul Lean este de a utiliza eficient resursele și de a îmbunătăți permanent procesele. Astfel, intenționăm să consolidăm „Operational Excellence”, de care vom profita nu numai noi, ci și clienții noștri. Este important să fim mereu deschiși către nou.

2 Din punctul dumneavoastră de vedere, care este cea mai importantă idee din Lean?

Îmbunătățirea permanentă – iar acest lucru nu se referă numai la producție sau la un nivel de conducere. Fiecare angajat, de la mașina de producție, din depozit sau de la birou, trebuie să participe! Cu toții trebuie să ne asumăm răspunderea și să abordăm îmbunătățiri posibile. Condiția este să discutăm în mod deschis și greșelile.

3 Cum doriți să încurajați asumarea greșelilor la GF? Este important pentru mine să încurajăm și să extindem o cultură a dialogului deschis. Dacă ceva nu funcționează conform planificărilor, de cele mai multe ori acolo se află cel mai mare potențial de îmbunătățire. Nu trebuie să pretindem că nu există greșeli, ci să învățăm din ele. Haideti să învățăm împreună continuu!

Din Japonia, în întreaga lume

1934

Toyota intră în bransa auto. Toyoda Kiichirō, fondatorul diviziei auto, identifică punctele slabe din producție și începe să privească unitar procesul – și nu izolat – pe segmente mici.

1936

Toyoda creează primele „Kaizen Improvement Teams”.

1950

Inginerul și managerul de producție Taiichi Ōno începe să dezvolte „Sistemul de producție Toyota” (SPT).

1951



Toyota implementează un sistem care permite angajaților să facă propuneri de îmbunătățire pentru producție.

1962

Principiul Kanban este implementat integral la Toyota.

Anii 1970

Criza mondială a petrolului și epuizarea resurselor asociată acestei crize atrag atenția și companiilor vestice asupra SPT.



1978

Taiichi Ōno publică o carte despre dezvoltarea ideilor lui Toyoda.



1992

În industria auto europeană, mai ales în Germania, se consolidează principiile de producție conform modelului Toyota. Adam Opel AG implementează un astfel de principiu în 1992; urmează apoi Mercedes-Benz, MAN, Audi și VW.

1992

Toyota Motor Corporation publică pentru prima dată detalii despre sistemul său de producție.

2006

Economiștii Daniel Jones și James Womack publică „Lean Thinking”, una dintre cele mai importante cărți de referință despre Lean.



LOCAȚIILE NOASTRE
KUNSHAN (CHINA)


Eroul neștiut

GF Casting Solutions celebrează cel de-al zecelea an de existență în Kunshan, centrul industriei auto chineze aflat în plină expansiune. Și aici se simte scăderea pieței auto, dar echipa uzinei Kunshan este pregătită pentru această provocare.

Dacă ne gândim la orașele care înfrunghiează bunăstarea Chinei, prima dată ne vin în minte Beijing și Shanghai. Dar în spatele acestor orașe emblematice se ascund eroii neștiuți – sutele de orașe mai mici, care susțin într-adevăr economia. Primul dintre acestea este Kunshan, aflat la aproximativ 70 km vest de Shanghai. Aici, produsul intern brut pe cap de locuitor este aproape dublu față de megaorașul învecinat, datorită sectoarelor economice aflate în plină expansiune: industria prelucrătoare și energiile regenerabile. În plus, Kunshan are atât o istorie, cât și o cultură bogată. Aici s-a născut opera kun, una dintre cele mai vechi arte ale spectacolului din China.

De zece ani în Kunshan

Succesul de azi al orașului Kunshan se bazează pe rețeaua de transport bine dezvoltată și pe facilitățile acordate companiilor. Și din acest motiv, GF Casting Solutions a decis, în urmă cu mai bine de zece ani, să înființeze aici un centru de producție, pentru a dezvolta piața auto chineză aflată în plin avânt. Turnatoria de fier din Kunshan a fost deschisă oficial în mai 2009, după doi ani de pregătire și de construcție. Produsele de bază ale fabricii sunt din fier ductil și sunt utilizate pentru șasiuri de autoturisme, sisteme de

propulsie și piese pentru camioane, precum și piese pentru aplicații industriale. Mai mult de 300 de angajați lucrează pentru clienți precum Volkswagen, BMW, Ford, Honda, Saic și Changan.

De zece ani, creștere susținută

„Clienții au încredere în produsele și serviciile noastre datorită capacității noastre tehnologice”, spune Wei Cui, managerul locației. În acest sens, capacitatea de dezvoltare a departamentului central C&D din Elveția și a departamentului C&D Asia din orașul Suzhou, aflat în apropiere, a jucat un rol important. C&D Asia a oferit sprijin, mai ales la instruirea angajaților, și a dezvoltat soluții pentru nevoile din ce în ce mai complexe ale producătorilor de automobile, în special în ceea ce privește construcțiile ușoare.

Fabrica din Kunshan dispune de mașini grele pentru topit, turnat și producerea de miezuri precum și de amestecătoare de nisip și de mașini de sablat. De aceea, în fabrică este adesea foarte cald și zgomotos. Capacitatea actuală de producție de 60.000 de tone pe an este de 1,5 ori mai mare față de cât era la început, spune Wei Cui. „În ultimii zece ani am crescut enorm și obținem profit din 2012.” Acest succes corespunde cererii de piese de automobile și camioane de pe piață. Între 2008 și 2017, producția de


Jeff Wang

Wang este director de producție la GF Casting Solutions în Kunshan. El a venit în companie acum nouă ani. Oamenii din jurul său îi cunosc moto-ul: „Două lucruri sunt importante pentru mine: să lucrez din plăcere și să mă bucur de viață și de timpul petrecut cu familia.”


Franz Yu

Yu este manager de întreținere la fabrica Kunshan. El se asigură că totul funcționează perfect atât pe linia de producție, cât și în întreaga fabrică. Yu crede să slujba sa este foarte captivantă, deoarece se ocupă mereu de subiecte diferite. Această provocare îl face pe el și echipa sa să fie mai competenți și mai încrezători. În timpul liber, vizionează cu plăcere la filme de război. De asemenea, îi place să călătorească în toată lumea cu familia sa.

În convertor se prelucrează fierul lichid. Materialul este adesea fier turnat cu grafit nodular sau Sibo-Dur pentru aliaje speciale, elaborat chiar de GF.


La panoul de reglare

se lucrează cu atenție și precizie. Fabrica din Kunshan își convinge clienții cu produsele sale calitative.



Asigurarea calității, realizată prin verificare Röntgen, verificare cu ultrasunete și verificare a durității sau prin medii fluorescente, este un lucru elementar în producție.



Podurile și apa sunt o amprentă a orașului Kunshan. Cartierul vechi al orașului, Zhouzhuang, este înconjurat de lacuri din patru părți, iar orașul se numără printre orașele construite pe ape din regiune.



Fuziunea este un proces complex. Managerul de producție Jeff Wang acordă o mare importanță pregătirii angajaților.



În depozitul principal al fabricii sunt stivuite piesele turnate, precum lagăre pivotante, suporturi de roți, brațe transversale sau carcase de diferențiale.

► automobile s-a triplat în China, făcând din această țară cea mai mare piață de autovehicule din lume.

O piață în schimbare

Între timp, piața chineză este aproape saturată și economia este în descreștere, iar industria auto se confruntă cu o supracapacitate. În anul 2018, pentru prima dată de aproape 30 de ani, vânzările de automobile au scăzut, cu aproape 2,7% față de 2017.

„Mai ales din cauza situației la nivel macroeconomic, am ratat obiectivele pentru 2018”, spune Wei Cui. În plus, din ce în ce mai mulți producători de automobile high-end și electrice folosesc aliaje de aluminiu în loc de fier și, astfel, pun la încercare cota noastră de piață. Producția de automobile electrice din China a crescut în 2018 la mai mult de 2,6 milioane, o producție de trei ori mai mare decât în 2015. Totuși, are în continuare o cotă mai mică de 0,1% din toată piața auto.

DINTR-O PRIVIRE

Locația: GF Casting Solutions din Kunshan (China)

În Kunshan din: 2009, deschisă după doi ani de construcție

Angajați: mai mult de 300

Clienți: Producători de automobile, precum Volkswagen, BMW, Ford, Honda, Saic, Changan

Capacitate de producție: 60.000 de tone pe an

Competențe: Construcția de modele proprii, construcția asistată de calculator (CAD) și producția asistată de calculator

În ciuda unei ajustări subtile a pieței, este momentul să adaptăm gama de produse a fabricii, spune Wei Cui. „Pentru a putea să rămânem competitivi, trebuie să extindem lanțul valoric al produselor noastre, care să includă și soluții precum design, vopsire și montaj”, spune el.

China încearcă să-și consolideze industriile, în special în ceea ce privește calitatea mai bună și eficiența energetică. Chiar azi, din ce în ce mai mulți producători de automobile se concentrează pe construcțiile ușoare. Wei Cui este de părere ca acesta este un avantaj pentru GF Casting Solutions, deoarece compania are un avans în dezvoltarea acestor soluții. Datorită renumelui mărcii și loialității clienților, fabrica din Kunshan își va mări cota de piață. Prin urmare, povestea eroului neștiut va merge mai departe. ■



(CAM), livrarea pieselor prefinisate, asigurarea calității în laboratorul de analize cu ajutorul mașinilor de măsurat în trei coordonate și a altor echipamente de testare

Segmente de piață: Piese turnate din fontă cu grafit nodular (sferoidal), pentru automobile și vehicule utilitare



Hans Yu

Yu este managerul departamentului de calitate din fabrica Kunshan. În fiecare zi, el se îngrijește de calitatea produselor. Își dorește să îi facă pe clienți fericiți și îi face plăcere să rezolve probleme. Yu crede în „Lean Thinking” și se așteaptă ca pe primul loc să fie întotdeauna calitatea. După serviciu, îi place să își petreacă timpul cu muzică și poezie. În ceea ce privește evoluția pieței chineze, el îl citează cu optimism pe poetul englez Percy Shelley: „Dacă vine iarna, poate fi primăvara chiar așa departe?”



Houlin Yan

Yan este managerul departamentului tehnic al GF Casting Solutions din Kunshan. El s-a alăturat companiei în 2008. Houlin este responsabil de designul și producția uneltelor precum și de dezvoltarea și optimizarea proceselor. El este expert în tehnologii cu emisii reduse de carbon și se dedică dezvoltării de tehnici noi, ecologice. În timpul liber citește cărți și călătorește cu familia și prietenii.



Mai multe imagini la globe.georgfischer.com



PARTICIPĂȚI ȘI CÂȘTIGAȚI!

Sunteți implicat/ă social? Colegul sau colega dvs. este implicat/ă într-o activitate de înțajutorare? În acest caz, ne bucurăm să vă ascultăm povestea:

globe@georgfischer.com

Toate e-mailurile vor lua parte la concursul nostru cu premii, de la pagina 40.

Datorită cultivării enzimelor, Lena reduce cantitatea de deșuri și de produse chimice agresive.

Crearea unor adevărate comori din deșuri

Într-o perioadă în care putem cumpăra aproape totul folosind smartphone-ul, Lena Ho se bucură să creeze lucruri singură. Indiferent că produce îngrășăminte, spray contra insectelor sau șampon, Lena folosește deșeurile din bucătărie.

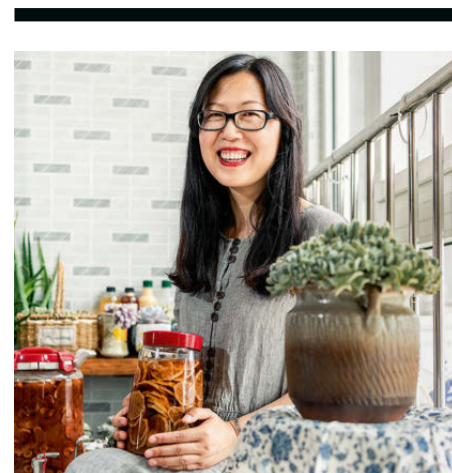
Lena, care este Manager Prelucrare Comenzi în cadrul GF Machining din Beijing (China), cultivă enzime la ea acasă, încă din anul 2014. Pentru aceasta, ea toarnă în sticle de plastic apă, zahăr și ingrediente precum coji de fructe sau frunze de legume, declanșând astfel un proces de fermentație. Lena trebuie să golească mereu sticlele, deoarece reacțiile pot duce la formarea de gaze. Astfel se produc enzime, pe care Lena le

poate folosi în diferite scopuri. „Produsele de curățare, cum ar fi înălbitorii, sunt ieftine, dar pot polua pânza freatică”, spune Lena. „Enzimele fabricate de mine reprezintă o metodă bună de a elimina deșeurile și a degreva sistemul public de management al deșeurilor.”

Lena a învățat cum să cultive enzime de la niște prieteni, care se ocupă cu producerea și vânzarea de enzime. Împreună au organizat chiar și acțiuni pentru deversarea enzimelor în râurile locale, deoarece enzimele contribuie la curățarea apelor. Lena are convingerea că acțiunile de curățare contribuie foarte mult la conștientizarea problemelor mediului înconjurător. „Aș vrea să produc cât mai multe enzime și să le pun la dispoziția celorlalți. De asemenea, vreau să îmi conving prietenii și colegii să folosească enzime acasă – este nevoie de timp și efort, dar aceste acțiuni sunt benefice pentru mediul înconjurător.” ■

+

Mai multe imagini la
globe.georgfischer.com



Lena Ho a venit în urmă cu unsprezece ani la GF Machining Solutions. În calitate de Manager Prelucrare Comenzi, ea este responsabilă de gestionarea comenzilor, de livrarea produselor și de toate operațiunile legate de comenzi împreună cu societatea de distribuție EDM.

DE LUAT ACASĂ SIGURANȚA CIBERNETICĂ ÎN VIAȚA DE ZI CU ZI

Mereu online – dar în siguranță

La muncă sau acasă: Din ce în ce mai multe domenii din viața de zi cu zi sunt digitalizate. În aceste condiții, siguranța în rețea devine tot mai importantă. Următoarele sfaturi vă ajută să vă protejați împotriva riscurilor cibernetice. Știați că...

... DESEORI NU SUNTEȚI DECONECTAT AUTOMAT DE PE PAGINILE WEB?

Important: Deconectați-vă întotdeauna în mod activ, de exemplu atunci când ați vrut să le arătați colegilor ceva pe calculatorul lor și pentru aceasta v-ați conectat în propriul cont de social media. Acest lucru este valabil, bineînțeles, și pentru propriul dvs. calculator.

... UN SCEPICISM SĂNĂTOS POATE PREVENI PREJUDICIILE IMPORTANTE?

Expeditorii de e-mailuri înșelătoare (phishing) sunt din ce în ce mai inventivi. Se poate întâmpla să primiți un mesaj care arată ca și cum ar veni de la un coleg sau chiar de la CEO. Dacă aveți dubii, întrebați persoana înainte să furnizați date confidențiale sau să deschideți linkuri necunoscute.

... APLICAȚIILE SOFT DĂUNĂTOARE (MALWARE) SUNT ADESEA INSTALATE CHIAR DE UTILIZATOR, PRIN STICK-URI USB?

Hackerii pătrund foarte ușor în calculatoare, prin intermediul stick-urilor USB distribuite gratuit, considerate cadouri promoționale draguțe. ar deja de la prima conectare se pot instala programe malware și spyware.

... FUNCȚIA BLUETOOTH ESTE FRECVENT ACTIVATĂ AUTOMAT?

Acest lucru este valabil pentru majoritatea telefoanelor mobile și a laptopurilor, deși de Bluetooth avem nevoie doar în anumite situații. În rest, funcția trebuie dezactivată pentru că nu numai că este consumatoare de energie, dar prin Bluetooth hackerii din apropiere vă pot găsi cu ușurință dispozitivul.

... EXISTĂ MODALITĂȚI SIMPLE DE A REȚINE PAROLE SIGURE?

O parolă sigură are cel puțin zece caractere, majuscule și minuscule, cifre și caractere speciale. Dacă vă modificați periodic parolele, așa cum este recomandat, acest lucru devine deseori complicat. Un sfat pentru a le reține mai ușor: Formați propoziții, care au legătură cu aplicația respectivă și cu luna curentă și folosiți doar inițialele.



... ACTUALIZĂRILE SOFTWARE POT SPORI ENORM SIGURANȚA IT?

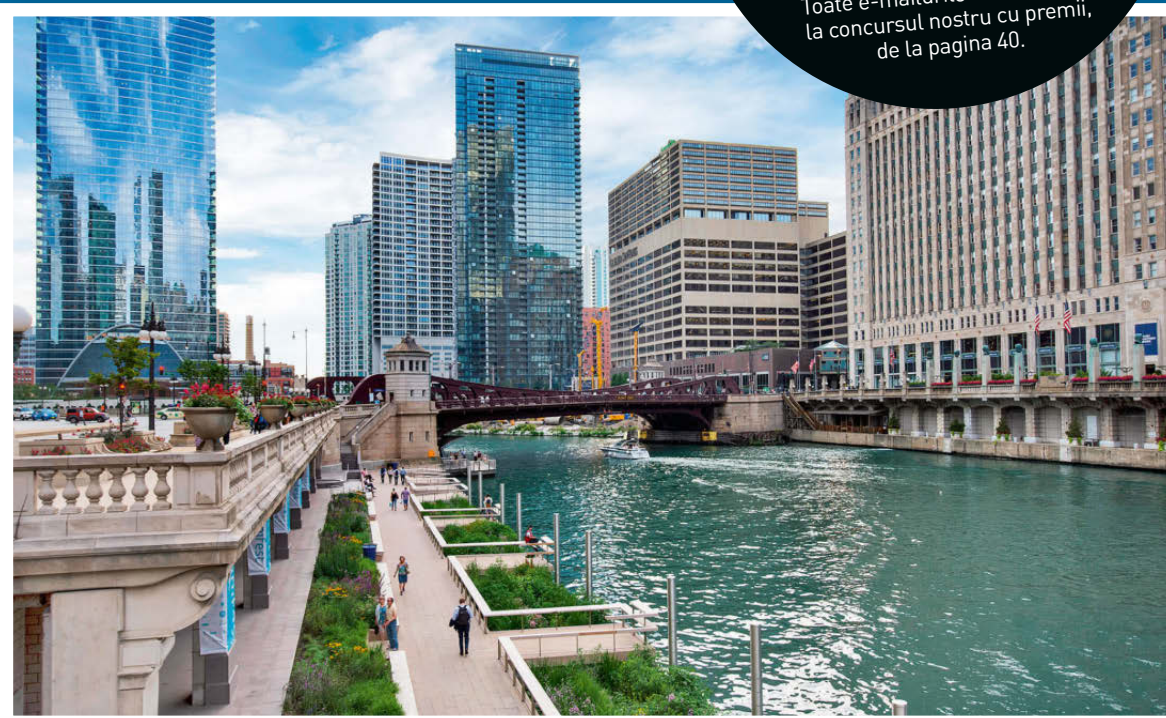
Cele mai multe actualizări de aplicații și de sistem conțin, pe lângă îmbunătățiri ale funcționării, și măsuri de siguranță noi. Activarea versiunilor celor mai actuale reduce așadar riscurile.

ACASĂ
CHICAGOPARTICIPATI
ȘI CÂȘTIGAȚI!

Doriți să le prezentați colegilor dvs. de la GF locul unde trăiți? Ne bucurăm să vă primim e-mailurile cu subiectul „Acasă” la adresa globe@georgfischer.com

Toate e-mailurile vor lua parte la concursul nostru cu premii, de la pagina 40.

Pe Chicago Riverwalk pietonii se pot plimba prin centrul orașului, fără a fi deranjați de automobile, iar persoanele care fac sport sau jogging pot folosi promenada pentru a se menține în formă.



Mai sus, mai bine

Chicago reprezintă America urbană pură. Aici s-au născut personalități precum Ernest Hemingway sau Harrison Ford. Și Bulls, legendara echipă de baschet a lui Michael Jordan, se află aici. Podurile cu șine șerpuiesc printre canioanele străzilor, iar la picioarele gigantilor zgârie-nori domnește forfota specifică marilor orașe – așa își imaginează europenii metropolele americane tipice.

Am luat ușor decizia de a merge în Chicago. În ceea ce privește locurile noi, sunt ca un cameleon: mă adaptez foarte ușor. De aceea m-am simțit repede ca acasă aici. Astfel, între timp, eu și soțul meu ne-am cumpărat o casă.

Apa domină imaginea orașului – nu doar de St. Patrick's Day când râul Chicago este colorat în verde. Aproape peste tot există

posibilități de a face baie în mijlocul orașului. Recomandarea mea: o plimbare pe Chicago Riverwalk. Puțină lume cunoaște această potecă idilică, ce trece direct pe malul apei, peste linii de cale ferată închise.

M-am născut în Leipzig (Germania), oraș care contrastează puternic cu imensul Chicago. Imi place în mod special mentalitatea de aici: vestul mijlociu, din care face parte Chicago, este recunoscut pentru oamenii săi prietenoși. În plus, tipic american, aici se aplică principiul „Trial and Error”. Și compania noastră Microlution seamănă cu un start-up. Multe se desfășoară în regie proprie, iar noi încercăm zilnic să epuizăm toate posibilitățile. Astfel, munca mea este deosebit de captivantă, eu fiind singura care lucrează în proiect management. ■



Ann-Charlotte Richter

a început să lucreze în cadrul GF Machining Solutions din Geneva, în anul 2016, în cadrul programului Graduate Talent. Din anul 2017, ea este Project Manager la Microlution în Chicago, supraveghind mașinile de la ofertă la livrare.



DIMINEAȚA

SPORT
ȘI BERE

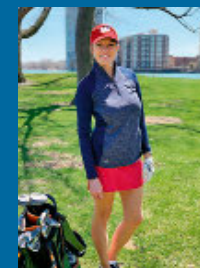
În timpul săptămânii, merg cu plăcere dimineața la orele de bikram yoga, iar la final de săptămână practic ceva neobișnuit, și anume yoga cu bere. Aceste ore de yoga sunt oferite de Revolution Brewery, una dintre multele fabrici de bere din Chicago. La început, fiecare yoghin primește o doză de bere, folosită pentru echilibrare în timpul orei de yoga și apoi pentru răcorire. La final, urmează așa-numita bere post-shavasana, pe care ți-o poți alege din cele 20 de tipuri de bere diferite.

O zi
în Chicago

LA PRÂNȚ

GOLF
ÎN ORAȘ

Pe lângă sporturile clasice americane precum baschetul, fotbalul american și baseballul, în Chicago este îndrăgit și golful. Există câteva terenuri de golf publice chiar lângă lacul Michigan. Jocul de golf în sine are ceva meditativ, iar vederea spectaculoasă asupra lacului și asupra orașului întregeste experiența practicării acestui sport. Pe scurt, aceste terenuri de golf din mijlocul orașului îmbină natură cu relaxarea, fără să fie necesară o deplasare îndelungată cu mașina.



Mai multe impresii din Chicago la globe.georgfischer.com



SEARA

PIZZA
SAU BURGER?

Orice vizitator ar trebui să încerce renumita pizza din Chicago, cu blat gros și multă umplutură. Tuturor celor care au încercat-o, le recomand să meargă seara la Au Cheval. Într-un decor rustic, aici puteți savura un hamburger excelent. Ca în toate localurile, trebuie să luați în calcul și timpul de așteptare. Prin intermediul unei aplicații, se poate obține un număr de așteptare. Sfatul meu secret: în imediata apropiere se află Small Cheval. Aici puteți comanda exclusiv burgeri, dar fără să așteptați atât de mult.

CASETA REDACȚIONALĂ
GLOBE 3·2019

Editor

Georg Fischer AG
Beat Römer, Konzernkommunikation
Amsler-Laffon-Str. 9
CH-8201 Schaffhausen
Tel.: +41 (0) 52 631 1111
Fax: +41 (0) 52 631 2863
globe@georgfischer.com
georgfischer.com

Conducerea proiectului
Lena Koehnen (GF)

Activitate redacțională

Carsten Glose (GF),
Klara Kaever (GF Casting Solutions),
Sophie Petersen (GF Machining Solutions),
Lisa Steger (GF Piping Systems)

Realizare

Axel Springer Corporate Solutions
GmbH & Co. KG
Nicole Langenheim (management de proiect),
Tim Tolsdorff (redacție),
Karsten Middeldorf (direcție artistică),
Lydia Hesse (redacție imagini)

Imprimare ediția chineză
DE Druck Europa GmbHImprimare celelalte ediții
optimal media GmbH

Fotografii

Copertă: Sebastian Berger; pag. 2-3: privat;
pag. 4-5: Jörg Block (ilustrații), Quinn Ryan
Mattingly, Philippe Roy, GF PR (2); pag. 6-8:
GF PR (8), Dreizehn&Fünf Design Studio
(ilustrații); pag. 9: Imagine China, Patrick
Strattner; pag. 10-11: Charles Mostoller;
pag. 12-16: Sebastian Berger (9), Heiko
Meyer (2); pag. 17: privat, Dreizehn&Fünf
Design Studio (ilustrații); pag. 18-19: Quinn
Ryan Mattingly; pag. 20-21: Sarah-Sophie
Heißner/ visual driven, GF PR (6); pag. 22-23:
PR (3), privat; pag. 24-27: Sebastian Berger (9),
GF PR; pag. 28-31: Jörg Block (ilustrații), GF PR,
Getty Images, Toyota PR (3); pag. 32-35:
Philippe Roy (14), Alamy; pag. 36: Shawn Koh;
pag. 37: Dreizehn&Fünf Design Studio
(ilustrații); pag. 38-39: Alamy, privat (4); pag. 40:
PR (3), Dreizehn&Fünf Design Studio (ilustrații)



Globe apare de patru ori pe an în germană, engleză, franceză, italiană, română, spaniolă, turcă și chineză, într-un tiraj total de 9.000 exemplare.

Următoarea ediție va apărea în decembrie 2019, închiderea redacției este la sfârșitul lui octombrie 2019.

CONCURS CU PREMII

Profitați de șansa dvs.!

Câștigați un iPad Wi-Fi, câști fără cablu de la Bose sau un difuzor Bluetooth de la JBL. Câștigătorii vor fi trași la sorți dintre toți angajații care au contribuit la rubricile **Hello!, 3x3, Din toată inima și Acasă.**

Scrieți-ne menționând subiectul corespunzător, la **globe@georgfischer.com**. Ne face plăcere să vă primim e-mail-urile. Câștigătorii vor fi anunțați în următoarea ediție Globe.

Câștigătorii acestei ediții Globe:

Premiul I:

Tamara Sommer (GF Piping Systems din Elveția)

Premiul al II-lea:

Georgiana Ungureanu (GF Casting Solutions din România)

Premiul al III-lea:

Thomas Bachmann (GF Machining Solutions din Elveția)

Toate scrisorile care nu au putut fi cuprinse în revistă pot fi citite online pe: **globe.georgfischer.com**

Termenul limită pentru participare: începutul lunii octombrie, 2019.



1.

iPad Wi-Fi

32 GB

Cameră de 8 megapixeli
9,7" ecran Multi-Touch

2.

Bose SoundSport

Câști fără cablu

Durata de funcționare
a acumulatorului 6 ore



3.

JBL Go2

Difuzor Bluetooth
Rezistent la apă

Condiții de participare

Organizatorul concursului cu premii este GF. La acest concurs au dreptul să participe toți angajații GF. Câștigătorii se stabilesc prin tragere la sorți dintre toate scrisorile primite la timp. Este exclusă plata în numerar, în bunuri în natură sau schimbarea premiilor. În cazul câștigării concursului, participanții se declară de acord cu publicarea numelor acestora. Nu se pot face contestații.

Mai multe pe Globe Online!

Revista pentru angajații GF poate fi citită acum comod și de pe smartphone sau tabletă. Dați un clic!



www.globe.georgfischer.com